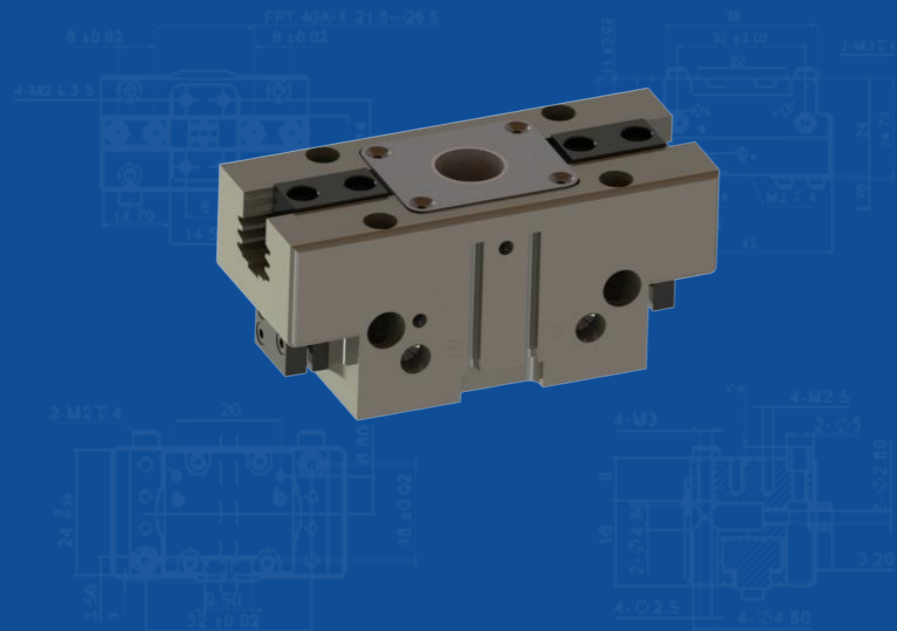


中空二指机械手

FPZQ系列



机械加工

搬运与上下料

自动化装配线

自动化检测与测试

气爪型号命名规则

FPZQ - 100

系列号

型号

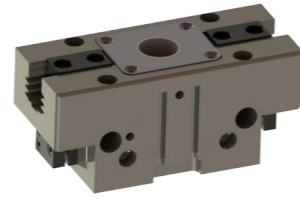
选型参考 表中夹持力/内撑力数据是在6bar额定气压下所得

产品型号	单指行程 / MM	最大夹持力 / N	最大内撑力 / N	推荐工件重量 / KG	本体重量 / KG
FPZQ-64	4	90	110	0.7	0.28
FPZQ-80	6	230	260	1.25	0.47
FPZQ-100	8	370	410	2.1	0.78
FPZQ-125	10	590	640	3.3	1.32

FPZQ-64 中空二指机械手

单指行程4mm

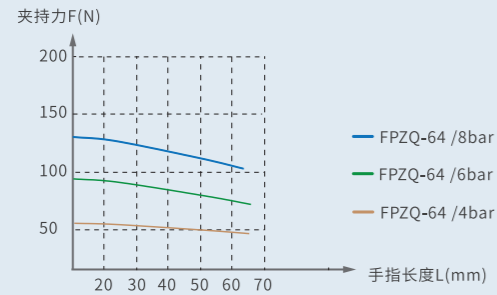
工件负载0.7kg



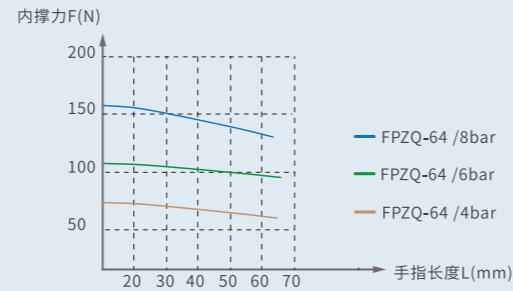
中心通孔 用于工件导孔、输送软管、传感器系统、光学工件识别系统等

抓取力曲线
GRIPPING FORCE CHART

外夹抓取



内撑抓取



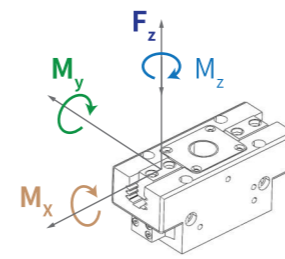
技术参数

TYPE SELECTION 表中夹持力/内撑力数据是在6bar额定气压下所得

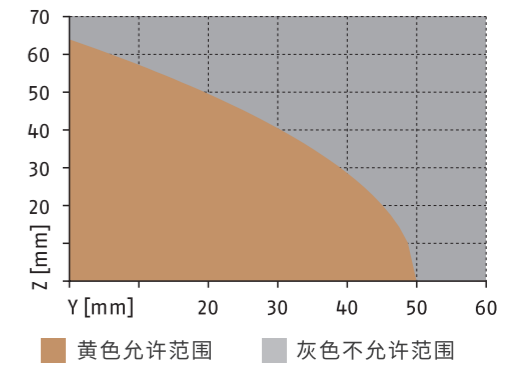
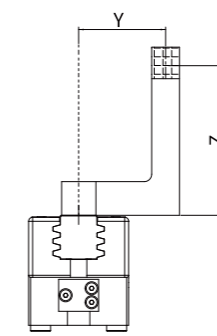
产品属性	FPZQ-64	单位
单指行程	4	[mm]
本体重量	0.28	[kg]
夹持力	90	[N]
内撑力	110	[N]
抓取建议工件质量	0.7	[kg]
允许夹指最大长度	64	[mm]
单边夹指最大重量	0.18	[kg]
单次循环气体耗量	5	[cm ³]
闭合/张开时间	0.02/0.02	[s]
最小/额定/最高压力	2.5/6/8	[bar]
工作温度	5~90	[°C]
防护等级	IP40	/
重复定位精度	±0.02	[mm]

静态最大载荷 MAXIMUM ECCENTRICITY

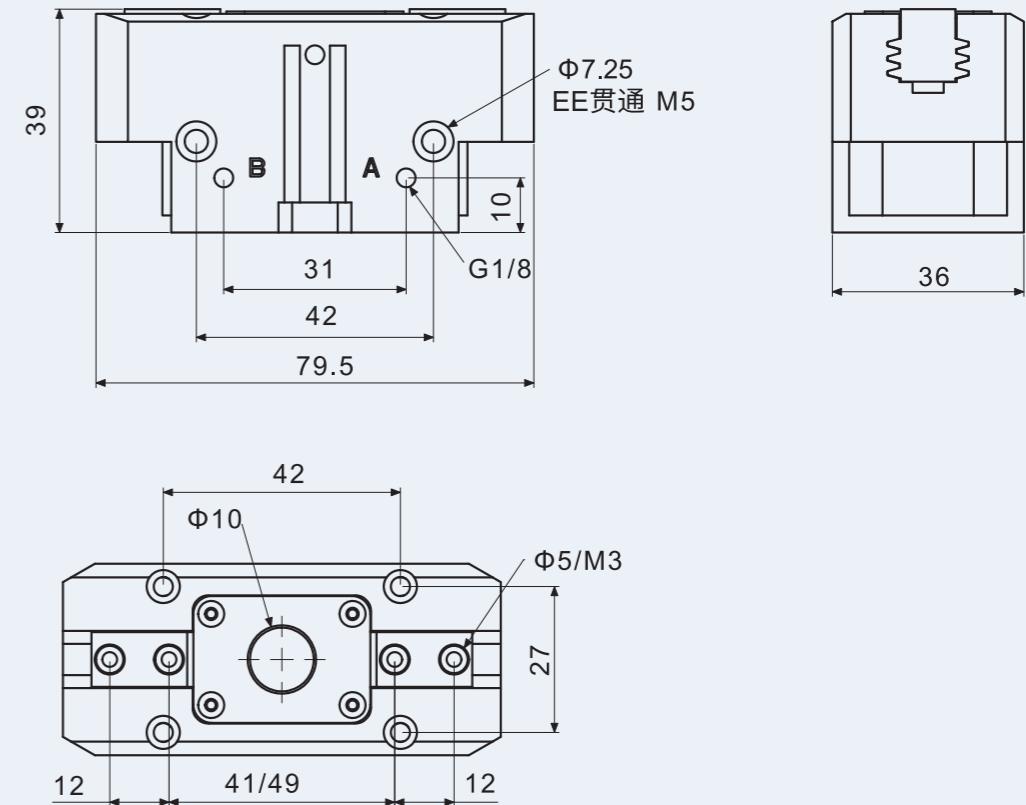
最大允许手指投影 FINGER LOAD INFORMATION



Mx 20Nm My 25Nm
Mz 10Nm Fz 500N



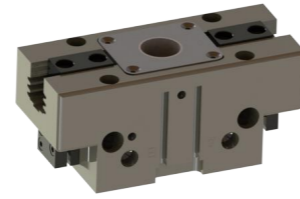
外观尺寸图 DIMENSIONAL OVERVIEW



FPZQ-80 中空二指机械手

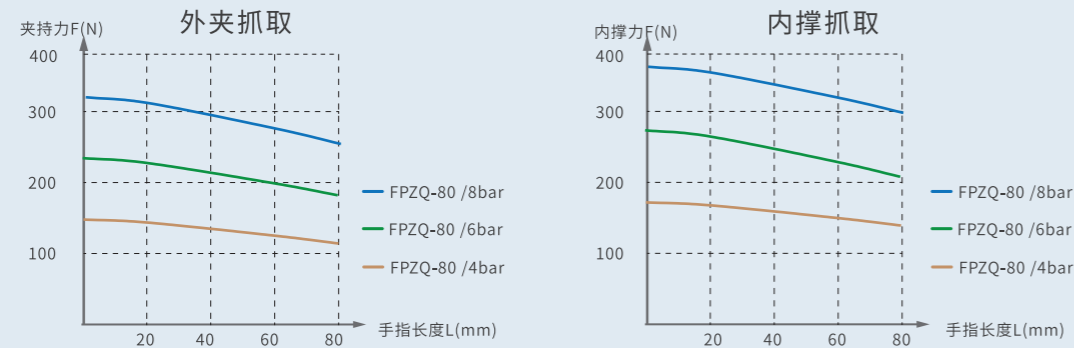
单指行程6mm

工件负载1.25kg



中心通孔 用于工件导孔、输送软管、传感器系统、光学工件识别系统等

抓取力曲线
GRIPPING FORCE CHART



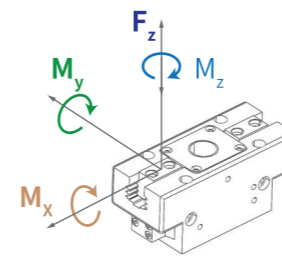
技术参数

TYPE SELECTION 表中夹持力/内撑力数据是在6bar额定气压下所得

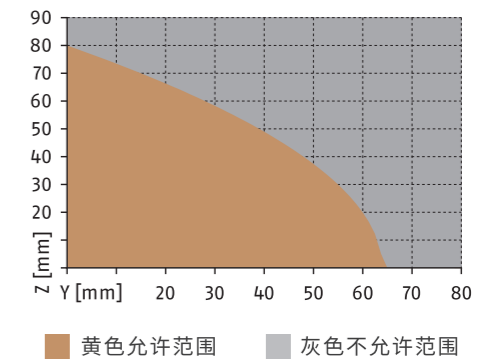
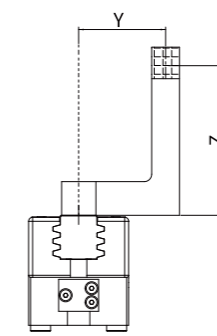
产品属性	FPZQ-80	单位
单指行程	6	[mm]
本体重量	0.47	[kg]
夹持力	230	[N]
内撑力	260	[N]
抓取建议工件质量	1.25	[kg]
允许夹指最大长度	80	[mm]
单边夹指最大重量	0.35	[kg]
单次循环气体耗量	11	[cm ³]
闭合/张开时间	0.03/0.03	[s]
最小/额定/最高压力	2.5/6/8	[bar]
工作温度	5~90	[°C]
防护等级	IP40	/
重复定位精度	±0.02	[mm]

静态最大载荷 MAXIMUM ECCENTRICITY

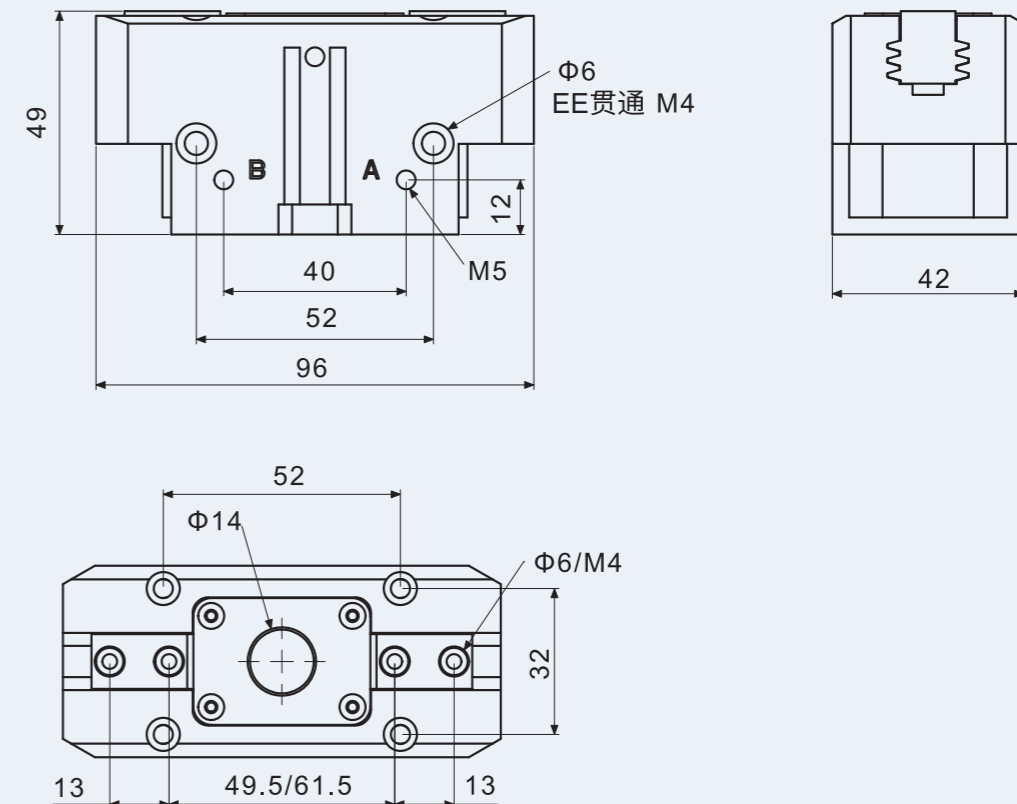
最大允许手指投影 FINGER LOAD INFORMATION



Mx 40Nm My 60Nm
Mz 40Nm Fz 1100N



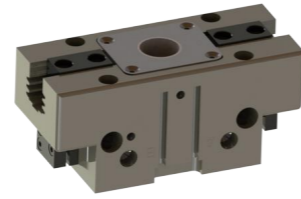
外观尺寸图 DIMENSIONAL OVERVIEW



FPZQ-100 中空二指机械手

单指行程8mm

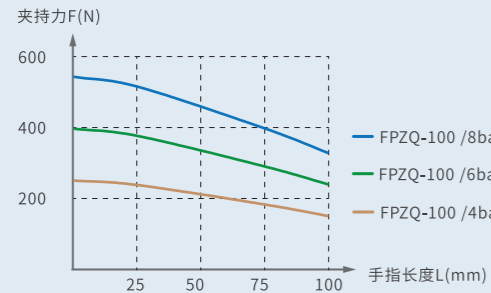
工件负载2.1kg



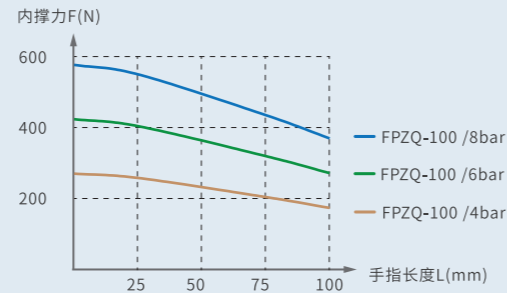
中心通孔 用于工件导孔、输送软管、传感器系统、光学工件识别系统等

抓取力曲线
GRIPPING FORCE CHART

外夹抓取



内撑抓取



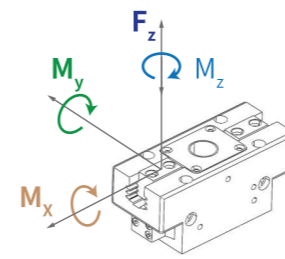
技术参数

TYPE SELECTION 表中夹持力/内撑力数据是在6bar额定气压下所得

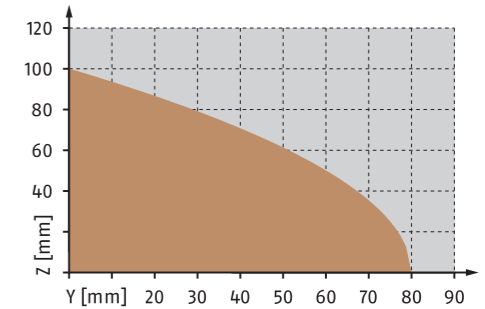
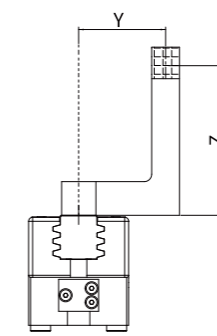
产品属性	FPZQ-100	单位
单指行程	8	[mm]
本体重量	0.78	[kg]
夹持力	370	[N]
内撑力	410	[N]
抓取建议工件质量	2.1	[kg]
允许夹指最大长度	100	[mm]
单边夹指最大重量	20.64	[kg]
单次循环气体耗量	22	[cm ³]
闭合/张开时间	0.07/0.07	[s]
最小/额定/最高压力	2.5/6/8	[bar]
工作温度	5~90	[°C]
防护等级	IP40	/
重复定位精度	±0.05	[mm]

静态最大载荷 MAXIMUM ECCENTRICITY

最大允许手指投影 FINGER LOAD INFORMATION

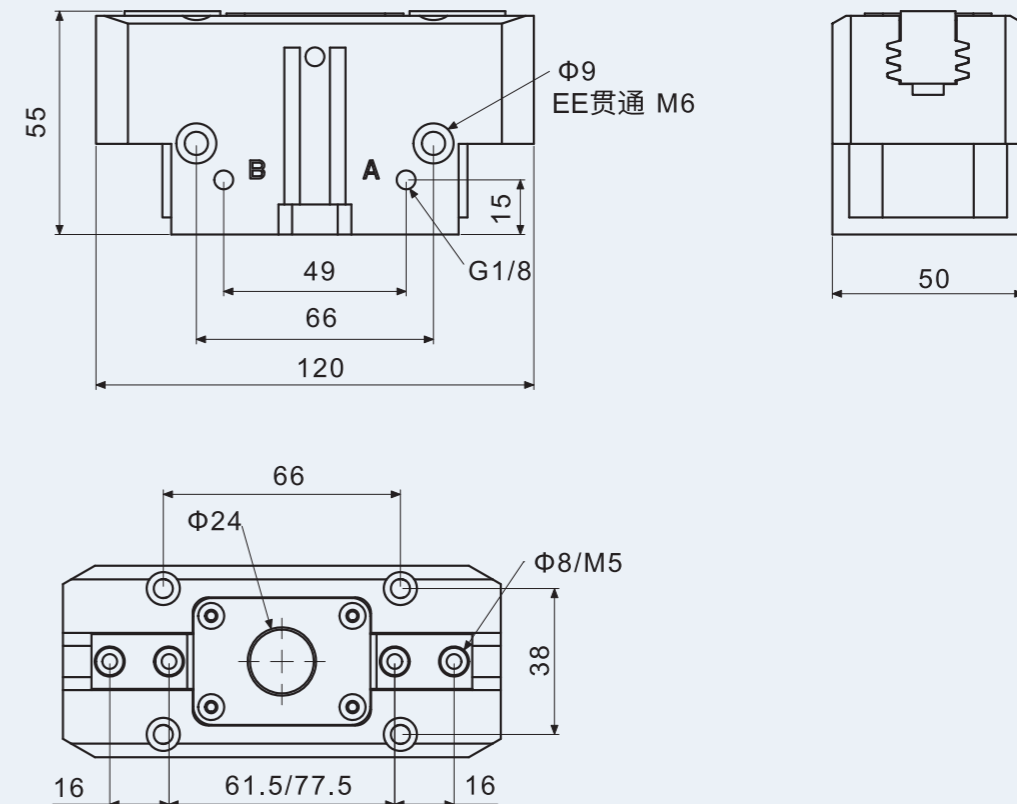


Mx 60Nm My 95Nm
Mz 55Nm Fz 1500N



黄色允许范围 灰色不允许范围

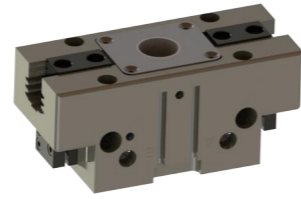
外观尺寸图 DIMENSIONAL OVERVIEW



FPZQ-125 中空二指机械手

单指行程10mm

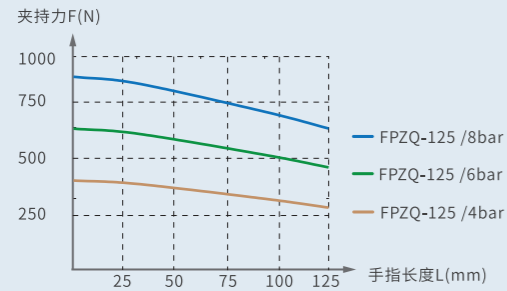
工件负载3.3kg



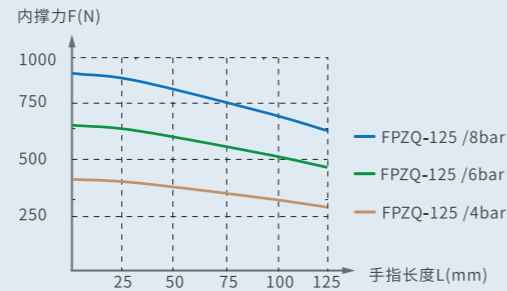
中心通孔 用于工件导孔、输送软管、传感器系统、光学工件识别系统等

抓取力曲线
GRIPPING FORCE CHART

外夹抓取



内撑抓取



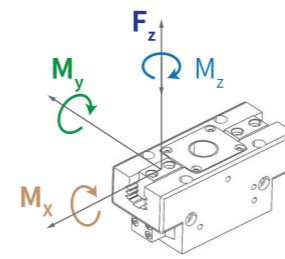
技术参数

TYPE SELECTION 表中夹持力/内撑力数据是在6bar额定气压下所得

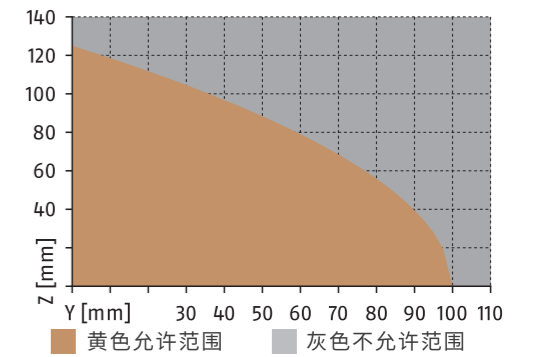
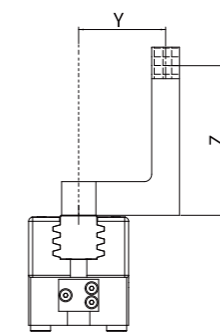
产品属性	FPZQ-125	单位
单指行程	10	[mm]
本体重量	1.32	[kg]
夹持力	590	[N]
内撑力	640	[N]
抓取建议工件质量	3.3	[kg]
允许夹指最大长度	125	[mm]
单边夹指最大重量	1.1	[kg]
单次循环气体耗量	32	[cm ³]
闭合/张开时间	0.08/0.08	[s]
最小/额定/最高压力	2.5/6/8	[bar]
工作温度	5~90	[°C]
防护等级	IP40	/
重复定位精度	±0.05	[mm]

静态最大载荷 MAXIMUM ECCENTRICITY

最大允许手指投影 FINGER LOAD INFORMATION



Mx 80Nm My 115Nm
Mz 70Nm Fz 2000N



外观尺寸图 DIMENSIONAL OVERVIEW

