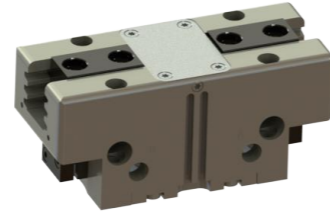


FPW-40A 齿型二指机械手

单指行程 2.5mm

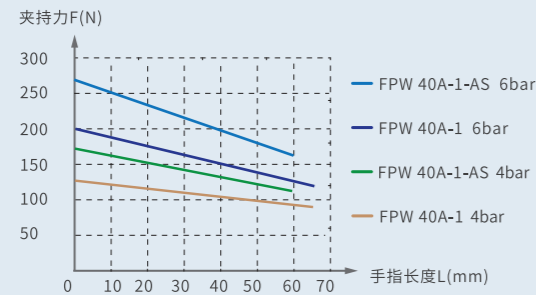
工件负载 0.9kg



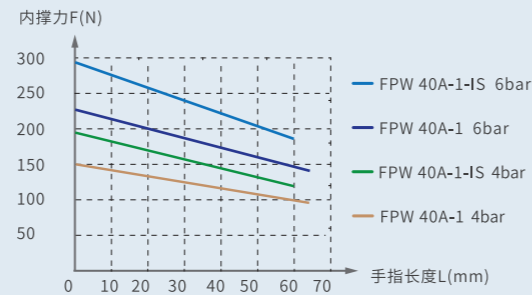
适用于机器人上下料 / 机加工/精密抓取 / 装配等场景

抓取力曲线
GRIPPING FORCE CHART

外夹抓取



内撑抓取



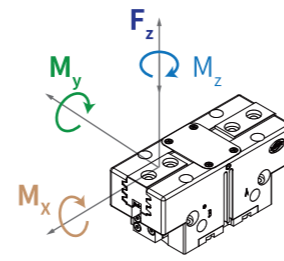
技术参数

TYPE SELECTION 表中夹持力/内撑力数据是在6bar额定气压下所得

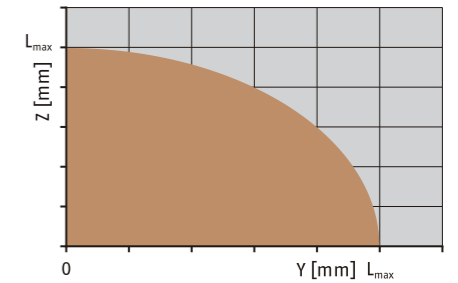
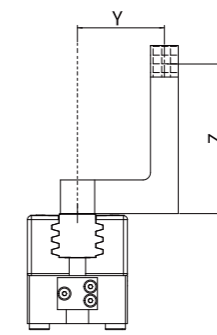
产品属性	FPW 40A-1	FPW 40A-1-AS	FPW 40A-1-IS	单位
单指行程	2.5	2.5	2.5	[mm]
本体重量	0.08	0.1	0.1	[kg]
夹持力	180	235	/	[N]
内撑力	200	/	260	[N]
抓取建议工件质量	0.9	0.9	0.9	[kg]
允许夹指最大长度	65	60	60	[mm]
单边夹指最大重量	0.12	0.12	0.12	[kg]
单次循环气体耗量	4	8	10	[cm ³]
闭合/张开时间	0.015/0.015	0.015/0.03	0.03/0.015	[s]
最小/额定/最高压力	2.5/6/8	2.5/6/8	2.5/6/8	[bar]
工作温度	5~90	5~90	5~90	[°C]
防护等级	IP40	IP40	IP40	/
重复定位精度	±0.01	±0.01	±0.01	[mm]

静态最大载荷 MAXIMUM ECCENTRICITY

最大允许手指投影 FINGER LOAD INFORMATION



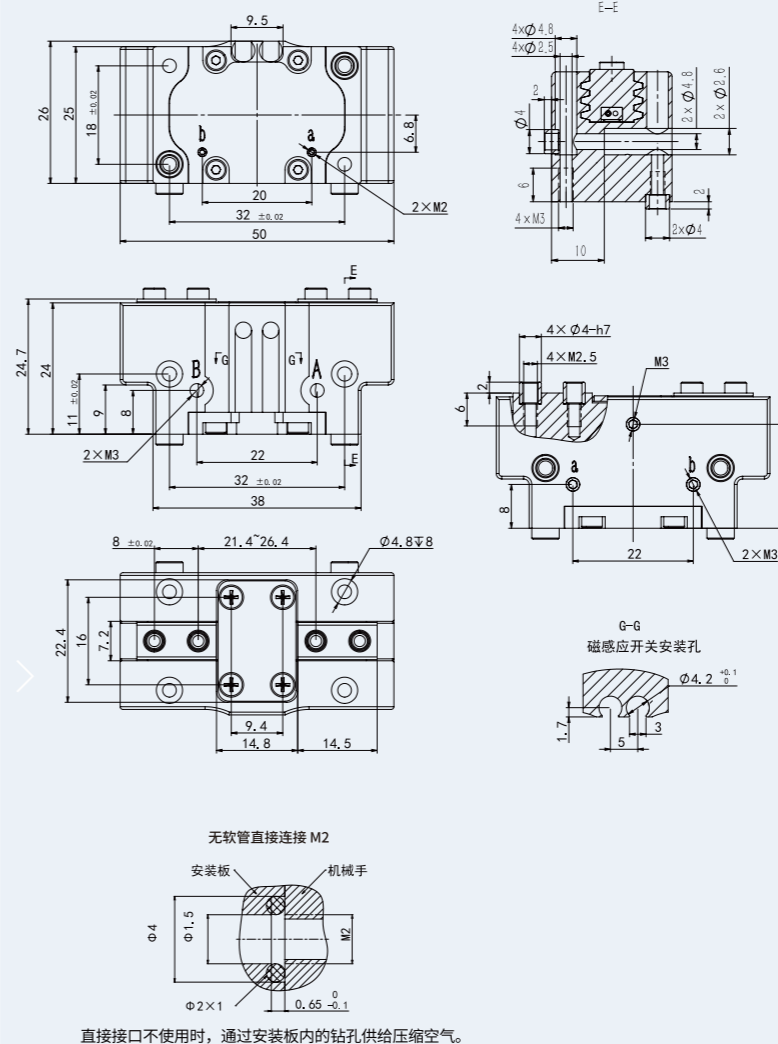
Mx 10Nm My 15Nm
Mz 5Nm Fz 650N



黄色允许范围 灰色不允许范围
L_{max} 等于允许夹指最大长度, 详见技术参数表

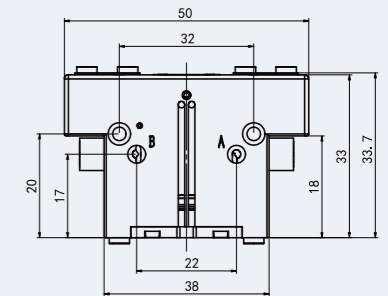
外观尺寸图 DIMENSIONAL OVERVIEW

1 常规款尺寸图



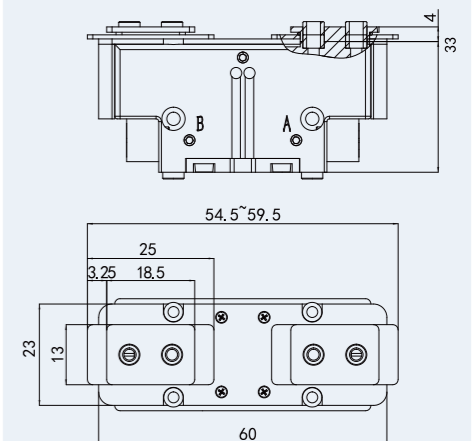
直接接口不使用时, 通过安装板内的钻孔供给压缩空气。

2 AS/IS款尺寸图



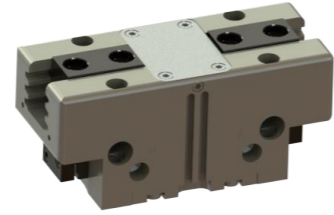
3 SD防护款尺寸图

防尘模块, 需要正压吹气孔接0.05-0.10MPa压缩空气后 达到IP64 防护等级否则 IP50



FPW-50A 齿型二指机械手

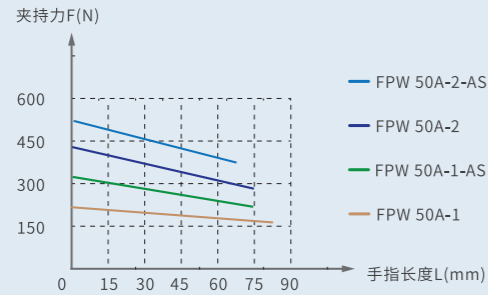
单指行程 4mm/2mm 工件负载 1.1kg/1.9kg



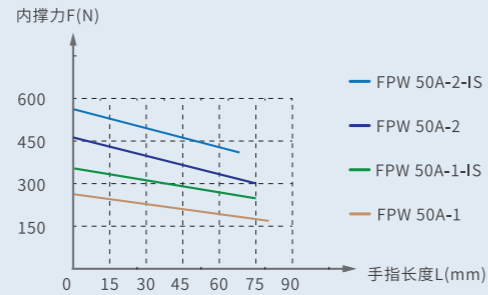
适用于机器人上下料 / 机加工/精密抓取 / 装配等场景

抓取力曲线
GRIPPING FORCE CHART

外夹抓取



内撑抓取



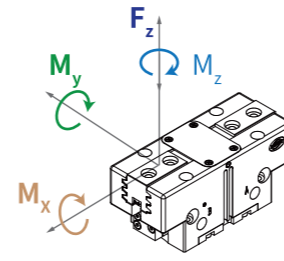
技术参数

TYPE SELECTION 表中夹持力/内撑力数据是在6bar额定气压下所得

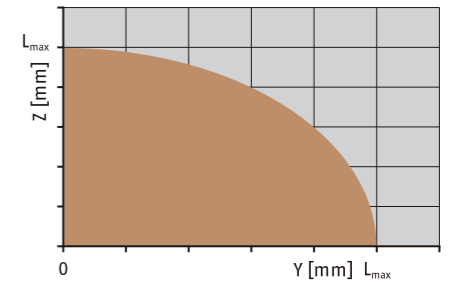
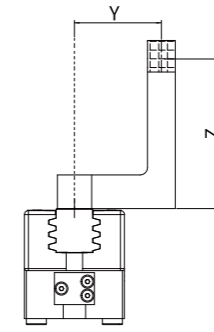
产品属性	FPW 50A-1	FPW 50A-1-AS	FPW 50A-1-IS	FPW 50A-2	FPW 50A-2-AS	FPW 50A-2-IS	单位
单指行程	4	4	4	2	2	2	[mm]
本体重量	0.17	0.2	0.2	0.17	0.2	0.2	[kg]
夹持力	220	295	/	380	490	/	[N]
内撑力	235	/	300	410	/	520	[N]
抓取建议工件质量	1.1	1.1	1.1	1.9	1.9	1.9	[kg]
允许夹指最大长度	80	75	75	75	70	70	[mm]
单边夹指最大重量	0.2	0.2	0.2	0.2	0.2	0.2	[kg]
单次循环气体耗量	6	10	12	6	10	12	[cm ³]
闭合/张开时间	0.015/0.015	0.025/0.015	0.015/0.025	0.015/0.015	0.025/0.015	0.015/0.025	[s]
最小/额定/最高压力	2.5/6/8	4/6/8	4/6/8	2.5/6/8	4/6/8	4/6/8	[bar]
工作温度	5~90	5~90	5~90	5~90	5~90	5~90	[°C]
防护等级	IP40	IP40	IP40	IP40	IP40	IP40	/
重复定位精度	±0.01	±0.01	±0.01	±0.01	±0.01	±0.01	[mm]

静态最大载荷 MAXIMUM ECCENTRICITY

最大允许手指投影 FINGER LOAD INFORMATION



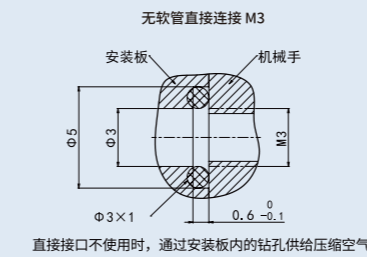
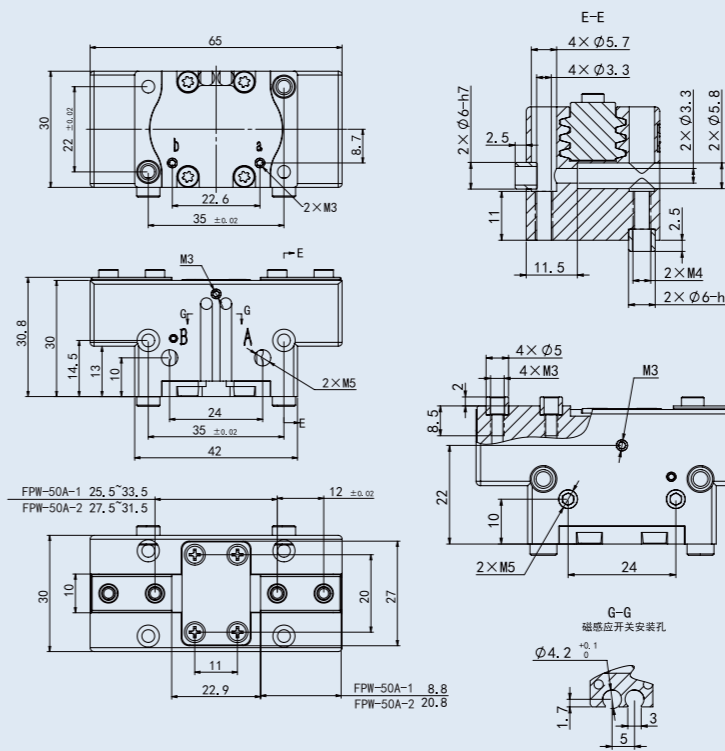
Mx 27Nm My 25Nm
Mz 15Nm Fz 670N



黄色允许范围 灰色不允许范围
L_{max} 等于允许夹指最大长度, 详见技术参数表

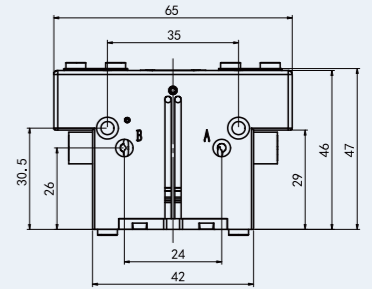
外观尺寸图 DIMENSIONAL OVERVIEW

1 常规款尺寸图



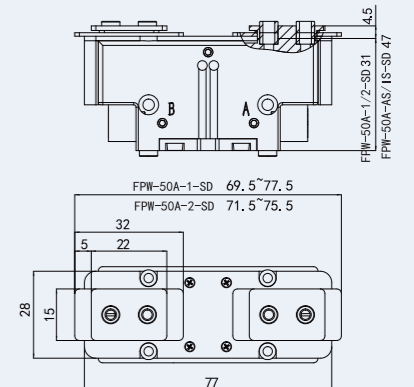
直接接口不使用时, 通过安装板内的钻孔供给压缩空气。

2 AS/IS款尺寸图



3 SD防护款尺寸图

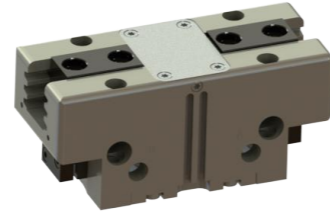
防尘模块, 需要正压吹气孔接0.05-0.10MPa压缩空气后达到IP64防护等级否则IP50



FPW-64A 齿型二指机械手

单指行程 6mm/3mm

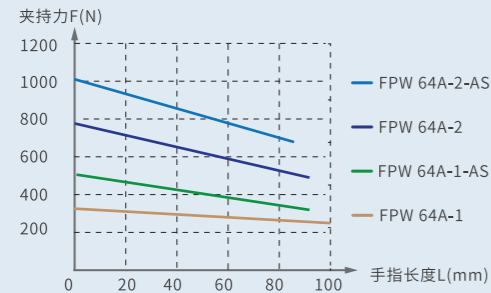
工件负载 1.75kg/3.6kg



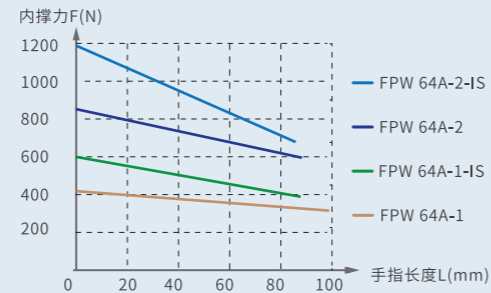
适用于机器人上下料 / 机加工/精密抓取 / 装配等场景

抓取力曲线
GRIPPING FORCE CHART

外夹抓取



内撑抓取



技术参数

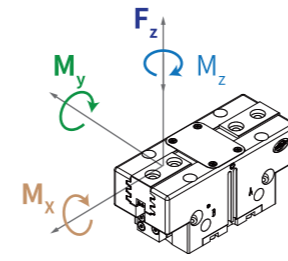
TYPE SELECTION

表中夹持力/内撑力数据是在6bar额定气压下所得

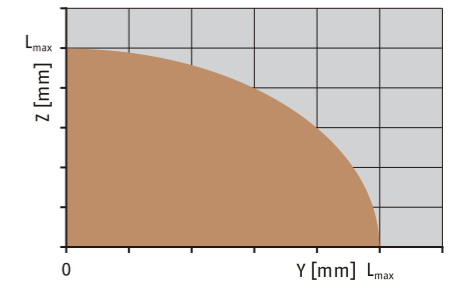
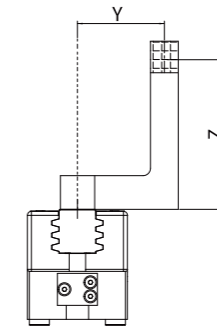
产品属性	FPW 64A-1	FPW 64A-1-AS	FPW 64A-1-IS	FPW 64A-2	FPW 64A-2-AS	FPW 64A-2-IS	单位
单指行程	6	6	6	3	3	3	[mm]
本体重量	0.27	0.35	0.35	0.27	0.35	0.35	[kg]
夹持力	350	470	/	720	920	/	[N]
内撑力	375	/	530	770	/	1050	[N]
抓取建议工件质量	1.75	1.75	1.75	3.6	3.6	3.6	[kg]
允许夹指最大长度	100	90	85	90	90	85	[mm]
单边夹指最大重量	0.4	0.4	0.4	0.4	0.4	0.4	[kg]
单次循环气体耗量	15	24	27	15	24	27	[cm ³]
闭合/张开时间	0.02/0.02	0.02/0.04	0.04/0.02	0.02/0.02	0.02/0.04	0.04/0.02	[s]
最小/额定/最高压力	2.5/6/8	4/6/6.5	4/6/6.5	2.5/6/8	4/6/6.5	4/6/6.5	[bar]
工作温度	5~90	5~90	5~90	5~90	5~90	5~90	[°C]
防护等级	IP40	IP40	IP40	IP40	IP40	IP40	/
重复定位精度	±0.01	±0.01	±0.01	±0.01	±0.01	±0.01	[mm]

静态最大载荷 MAXIMUM ECCENTRICITY

最大允许手指投影 FINGER LOAD INFORMATION



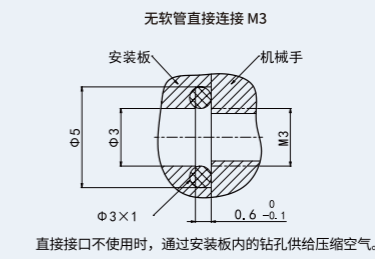
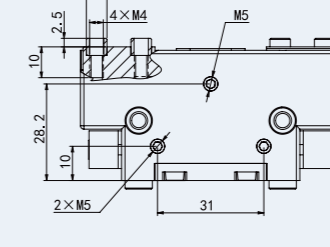
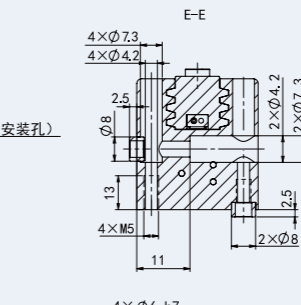
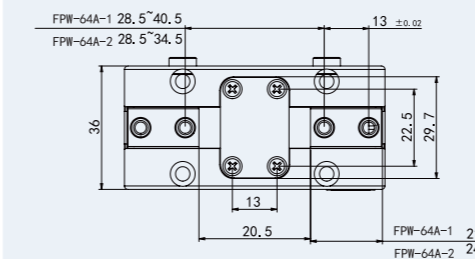
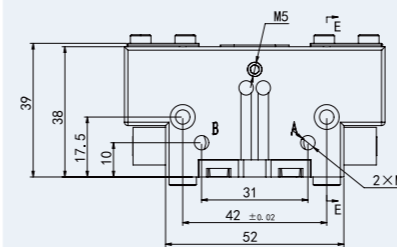
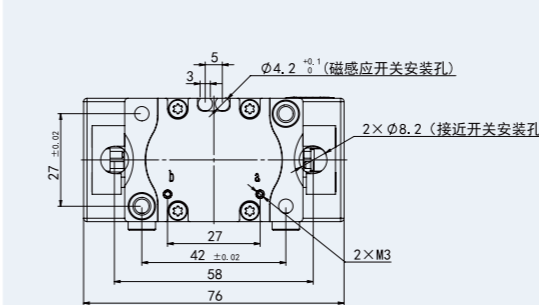
Mx 47Nm My 60Nm
Mz 53Nm Fz 1300N



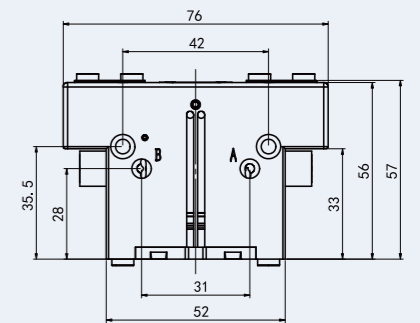
黄色允许范围 灰色不允许范围
L_{max} 等于允许夹指最大长度, 详见技术参数表

外观尺寸图 DIMENSIONAL OVERVIEW

1 常规款尺寸图

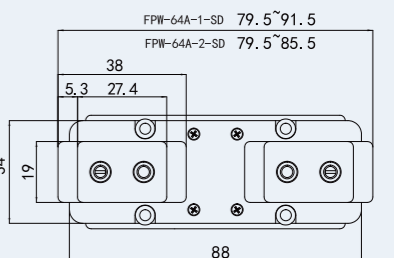
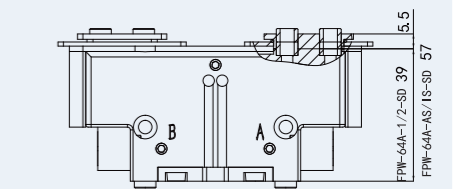


2 AS/IS款尺寸图



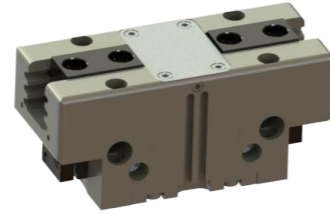
3 SD防护款尺寸图

防尘模块, 需要正压吹气孔接0.05-0.10MPa压缩空气后达到IP64防护等级否则IP50



FPW-80A 齿型二指机械手

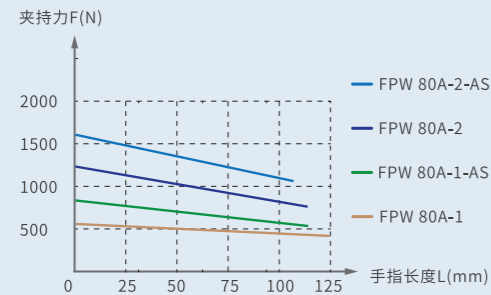
单指行程 8mm/4mm 工件负载 2.75kg/5.5kg



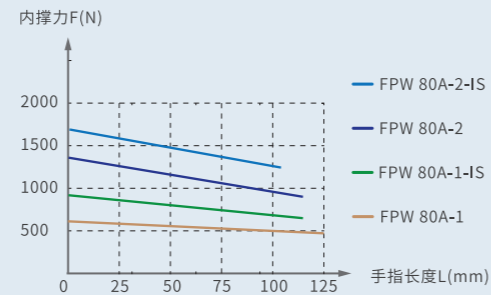
适用于机器人上下料 / 机加工 / 精密抓取 / 装配等场景

抓取力曲线
GRIPPING FORCE CHART

外夹抓取



内撑抓取



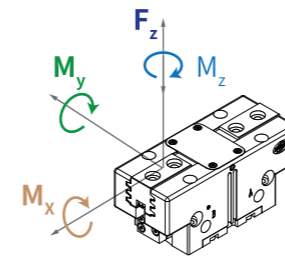
技术参数

TYPE SELECTION 表中夹持力/内撑力数据是在6bar额定气压下所得

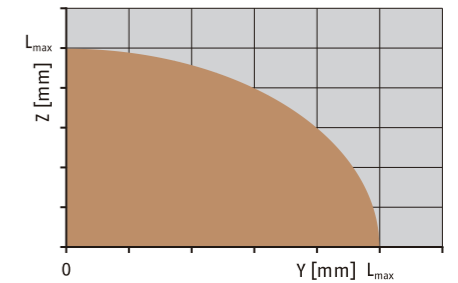
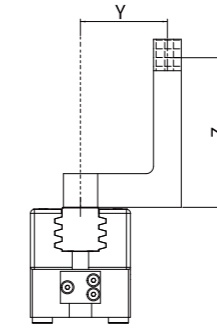
产品属性	FPW 80A-1	FPW 80A-1-AS	FPW 80A-1-IS	FPW 80A-2	FPW 80A-2-AS	FPW 80A-2-IS	单位
单指行程	8	8	8	4	4	4	[mm]
本体重量	0.51	0.63	0.63	0.51	0.63	0.63	[kg]
夹持力	550	760	/	1100	1500	/	[N]
内撑力	610	/	850	1220	/	1600	[N]
抓取建议工件质量	2.75	2.75	2.75	5.5	5.5	5.5	[kg]
允许夹指最大长度	125	115	105	115	115	105	[mm]
单边夹指最大重量	0.7	0.7	0.7	0.7	0.7	0.7	[kg]
单次循环气体耗量	29	44	52	29	44	52	[cm ³]
闭合/张开时间	0.035/0.035	0.03/0.05	0.05/0.03	0.035/0.035	0.03/0.05	0.05/0.03	[s]
最小/额定/最高压力	2.5/6/8	4/6/6.5	4/6/6.5	2.5/6/8	4/6/6.5	4/6/6.5	[bar]
工作温度	5~90	5~90	5~90	5~90	5~90	5~90	[°C]
防护等级	IP40	IP40	IP40	IP40	IP40	IP40	/
重复定位精度	±0.01	±0.01	±0.01	±0.01	±0.01	±0.01	[mm]

静态最大载荷 MAXIMUM ECCENTRICITY

最大允许手指投影 FINGER LOAD INFORMATION



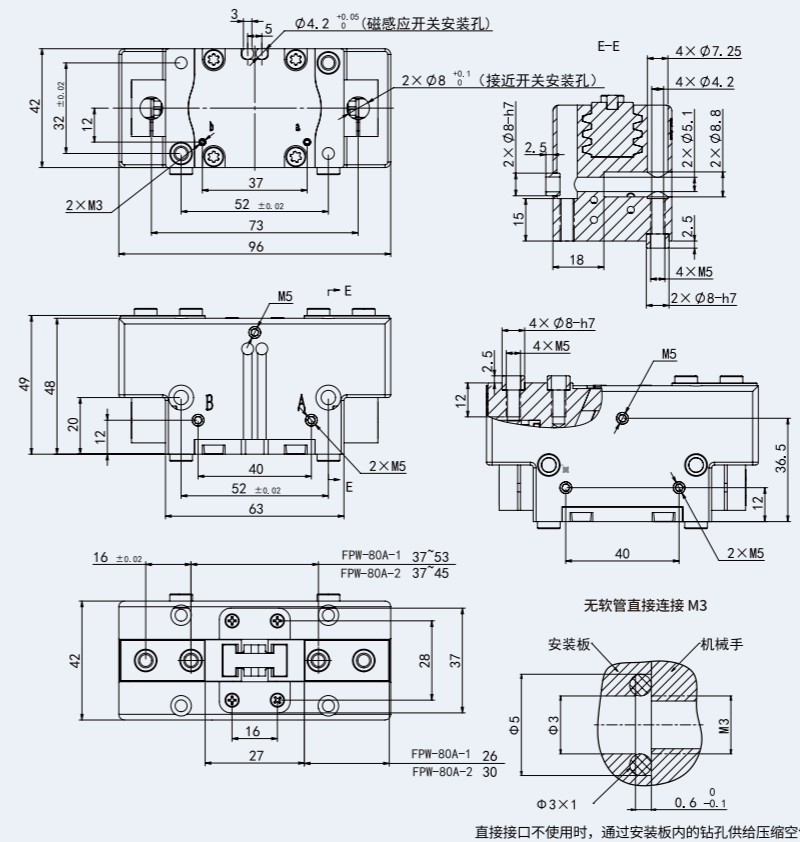
Mx 67Nm My 95Nm
Mz 55Nm Fz 2500N



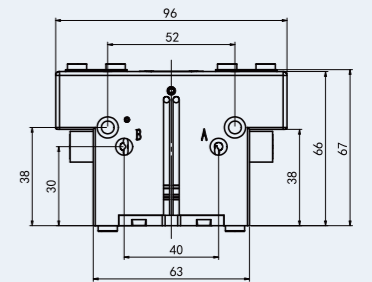
黄色允许范围 灰色不允许范围
L_{max} 等于允许夹指最大长度, 详见技术参数表

外观尺寸图 DIMENSIONAL OVERVIEW

1 常规款尺寸图

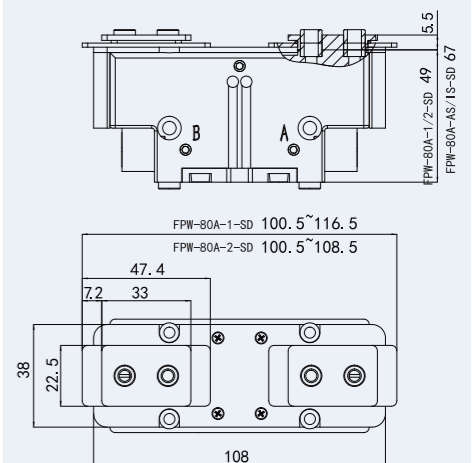


2 AS/IS款尺寸图



3 SD防护款尺寸图

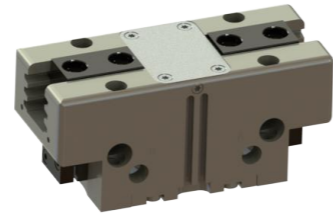
防尘模块, 需要正压吹气孔接0.05-0.10MPa压缩空气后 达到IP64 防护等级否则 IP50



FPW-100A 齿型二指机械手

单指行程 10mm/5mm

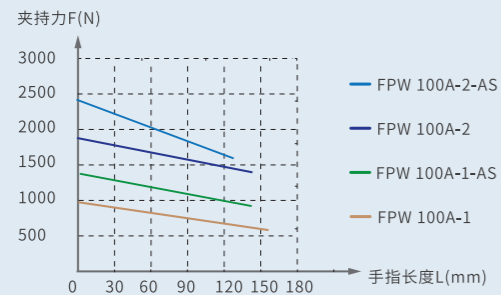
工件负载 4.35kg/8.75kg



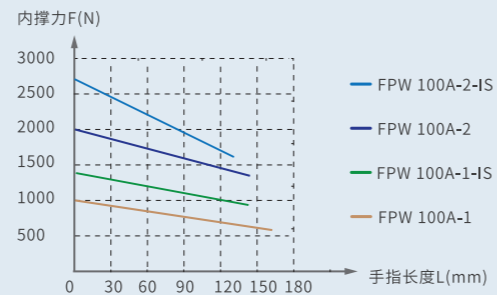
适用于机器人上下料 / 机加工/精密抓取 / 装配等场景

抓取力曲线
GRIPPING FORCE CHART

外夹抓取



内撑抓取



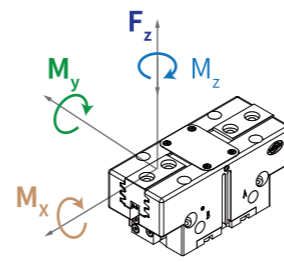
技术参数

TYPE SELECTION 表中夹持力/内撑力数据是在6bar额定气压下所得

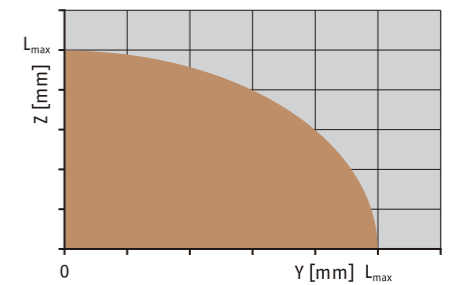
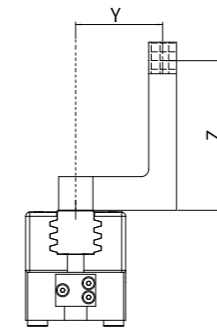
产品属性	FPW 100A-1	FPW 100A-1-AS	FPW 100A-1-IS	FPW 100A-2	FPW 100A-2-AS	FPW 100A-2-IS	单位
单指行程	10	10	10	5	5	5	[mm]
本体重量	0.9	1.1	1.1	0.9	1.1	1.1	[kg]
夹持力	870	1180	/	1750	2200	/	[N]
内撑力	930	/	1250	1870	/	2400	[N]
抓取建议工件质量	4.35	4.35	4.35	8.75	8.75	8.75	[kg]
允许夹指最大长度	160	145	130	145	130	130	[mm]
单边夹指最大重量	1.3	1.3	1.3	1.3	1.3	1.3	[kg]
单次循环气体耗量	55	84	92	55	84	92	[cm ³]
闭合/张开时间	0.06/0.06	0.05/0.09	0.09/0.05	0.06/0.06	0.05/0.09	0.09/0.05	[s]
最小/额定/最高压力	2.5/6/8	4/6/6.5	4/6/6.5	2.5/6/8	4/6/6.5	4/6/6.5	[bar]
工作温度	5~90	5~90	5~90	5~90	5~90	5~90	[°C]
防护等级	IP40	IP40	IP40	IP40	IP40	IP40	/
重复定位精度	±0.01	±0.01	±0.01	±0.01	±0.01	±0.01	[mm]

静态最大载荷 MAXIMUM ECCENTRICITY

最大允许手指投影 FINGER LOAD INFORMATION



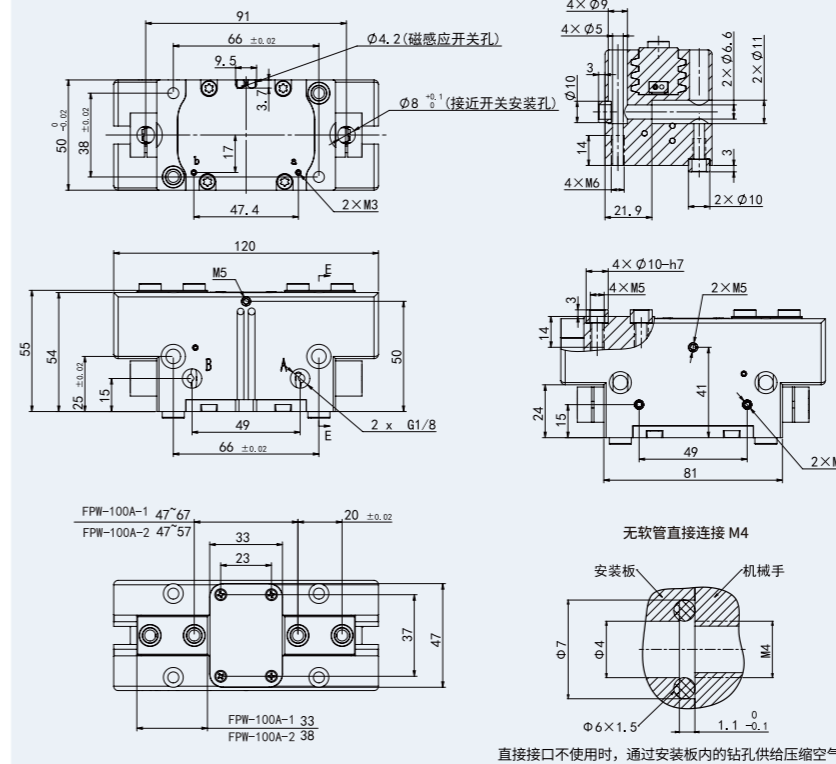
Mx 87Nm My 115Nm
Mz 80Nm Fz 2700N



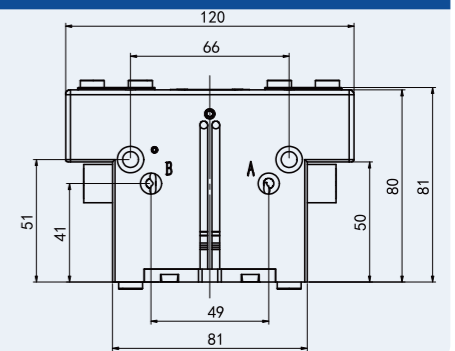
黄色允许范围 灰色不允许范围
L_{max} 等于允许夹指最大长度, 详见技术参数表

外观尺寸图 DIMENSIONAL OVERVIEW

1 常规款尺寸图

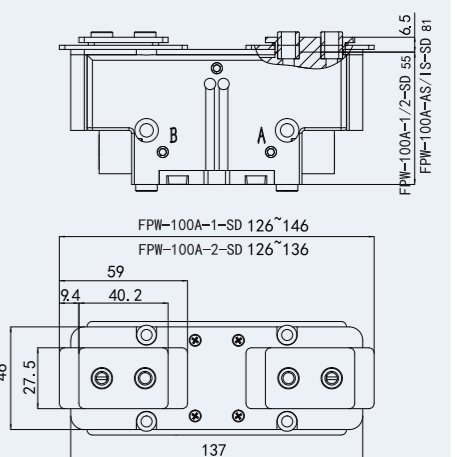


2 AS/IS款尺寸图



3 SD防护款尺寸图

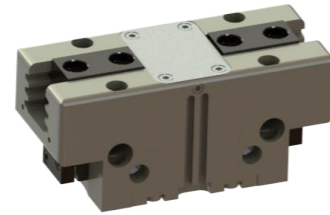
防尘模块, 需要正压吹气孔接0.05-0.10MPa压缩空气后达到IP64防护等级否则IP50



FPW-125A 齿型二指机械手

单指行程 13mm/6mm

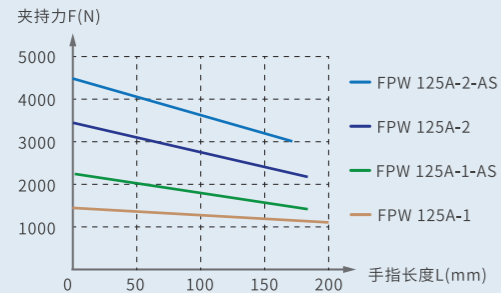
工件负载 7kg/15kg



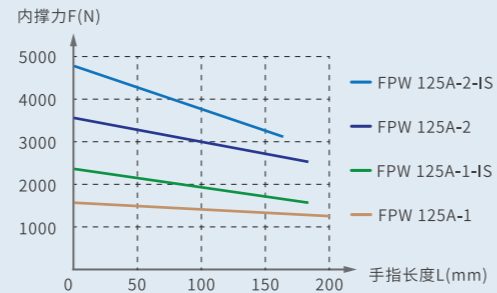
适用于机器人上下料 / 机加工/精密抓取 / 装配等场景

抓取力曲线
GRIPPING FORCE CHART

外夹抓取



内撑抓取



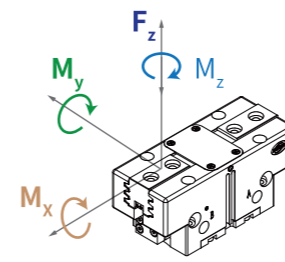
技术参数

TYPE SELECTION 表中夹持力/内撑力数据是在6bar额定气压下所得

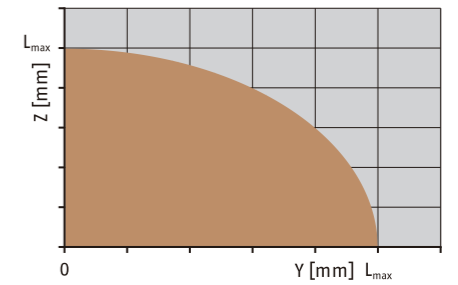
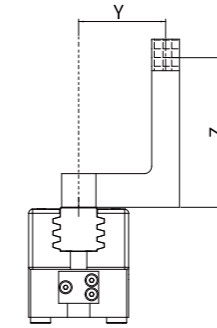
产品属性	FPW 125A-1	FPW 125A-1-AS	FPW 125A-1-IS	FPW 125A-2	FPW 125A-2-AS	FPW 125A-2-IS	单位
单指行程	13	13	13	6	6	6	[mm]
本体重量	1.4	1.9	1.9	1.4	1.9	1.9	[kg]
夹持力	1400	2000	/	3000	4200	/	[N]
内撑力	1520	/	2120	3250	/	4450	[N]
抓取建议工件质量	7	7	7	15	15	15	[kg]
允许夹指最大长度	200	185	170	185	185	170	[mm]
单边夹指最大重量	2.4	2.4	2.4	2.4	2.4	2.4	[kg]
单次循环气体耗量	110	160	185	110	160	185	[cm ³]
闭合/张开时间	0.09/0.09	0.08/0.12	0.12/0.08	0.09/0.09	0.08/0.12	0.12/0.08	[s]
最小/额定/最高压力	2.5/6/8	4/6/6.5	4/6/6.5	2.5/6/8	4/6/6.5	4/6/6.5	[bar]
工作温度	5~90	5~90	5~90	5~90	5~90	5~90	[°C]
防护等级	IP40	IP40	IP40	IP40	IP40	IP40	/
重复定位精度	±0.01	±0.01	±0.01	±0.01	±0.01	±0.01	[mm]

静态最大载荷 MAXIMUM ECCENTRICITY

最大允许手指投影 FINGER LOAD INFORMATION



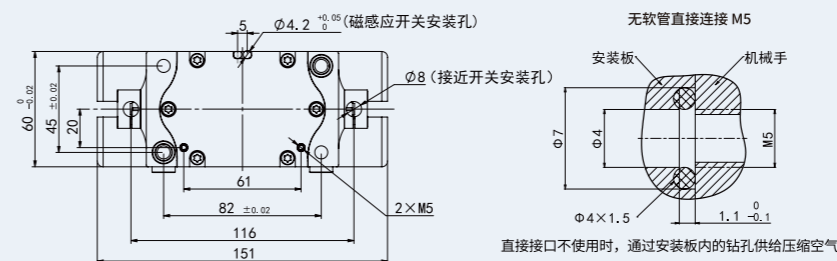
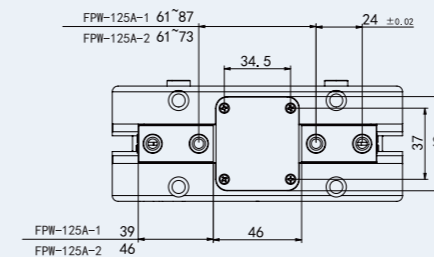
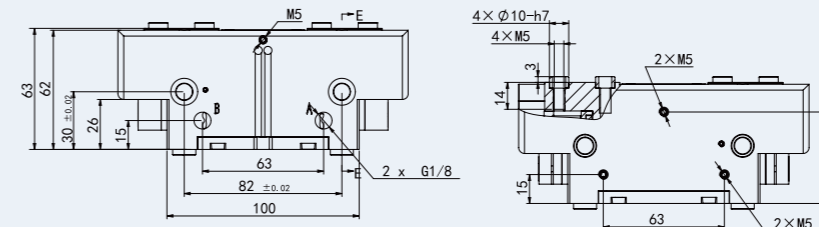
Mx 67Nm My 145Nm
Mz 137Nm Fz 5000N



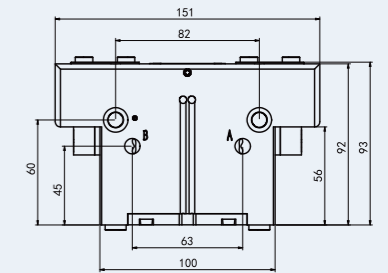
黄色允许范围 灰色不允许范围
L_{max} 等于允许夹指最大长度, 详见技术参数表

外观尺寸图 DIMENSIONAL OVERVIEW

1 常规款尺寸图

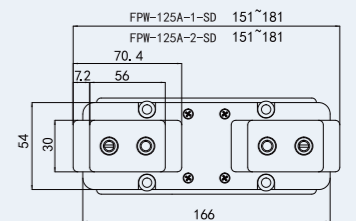
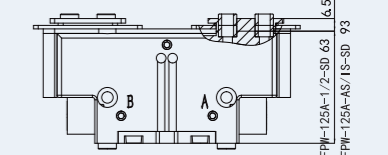


2 AS/IS款尺寸图



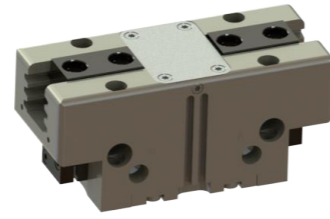
3 SD防护款尺寸图

防尘模块, 需要正压吹气孔接0.05-0.10MPa压缩空气后 达到IP64 防护等级否则 IP50



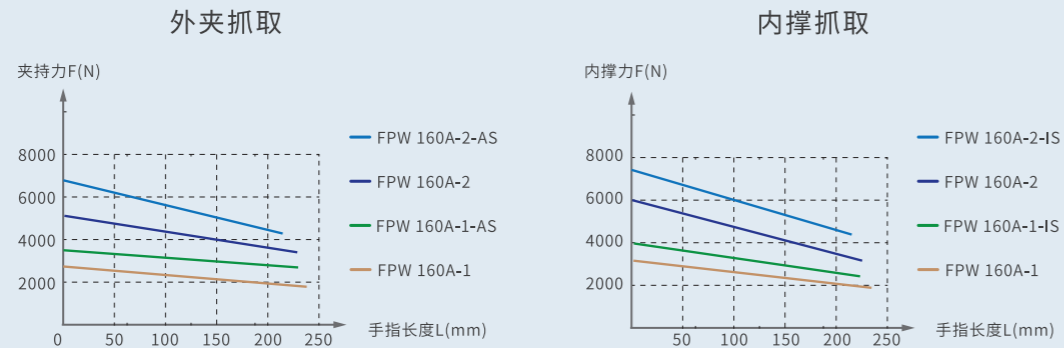
FPW-160A 齿型二指机械手

单指行程 16mm/8mm 工件负载 12.5kg/24.5kg



适用于机器人上下料 / 机加工/精密抓取 / 装配等场景

抓取力曲线
GRIPPING FORCE CHART



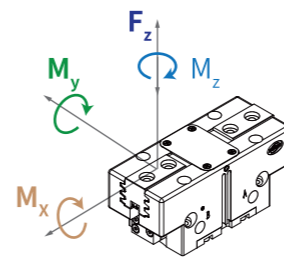
技术参数

TYPE SELECTION 表中夹持力/内撑力数据是在6bar额定气压下所得

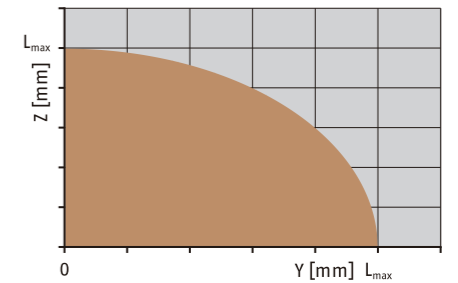
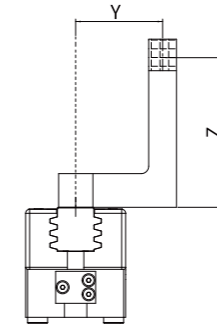
产品属性	FPW 160A-1	FPW 160A-1-AS	FPW 160A-1-IS	FPW 160A-2	FPW 160A-2-AS	FPW 160A-2-IS	单位
单指行程	16	16	16	8	8	8	[mm]
本体重量	2.8	3.6	3.5	2.9	3.7	3.7	[kg]
夹持力	2500	3300	/	4900	6300	/	[N]
内撑力	2800	/	3600	5500	/	6900	[N]
抓取建议工件质量	12.5	12.5	12.5	24.5	24.5	24.5	[kg]
允许夹指最大长度	245	225	225	225	215	215	[mm]
单边夹指最大重量	3.8	3.8	3.8	3.8	3.8	3.8	[kg]
单次循环气体耗量	200	355	380	200	355	380	[cm ³]
闭合/张开时间	0.1/0.1	0.1/0.2	0.2/0.1	0.1/0.1	0.1/0.2	0.2/0.1	[s]
最小/额定/最高压力	2.5/6/8	4/6/6.5	4/6/6.5	2.5/6/8	4/6/6.5	4/6/6.5	[bar]
工作温度	5~90	5~90	5~90	5~90	5~90	5~90	[°C]
防护等级	IP40	IP40	IP40	IP40	IP40	IP40	/
重复定位精度	±0.01	±0.01	±0.01	±0.01	±0.01	±0.01	[mm]

静态最大载荷 MAXIMUM ECCENTRICITY

最大允许手指投影 FINGER LOAD INFORMATION



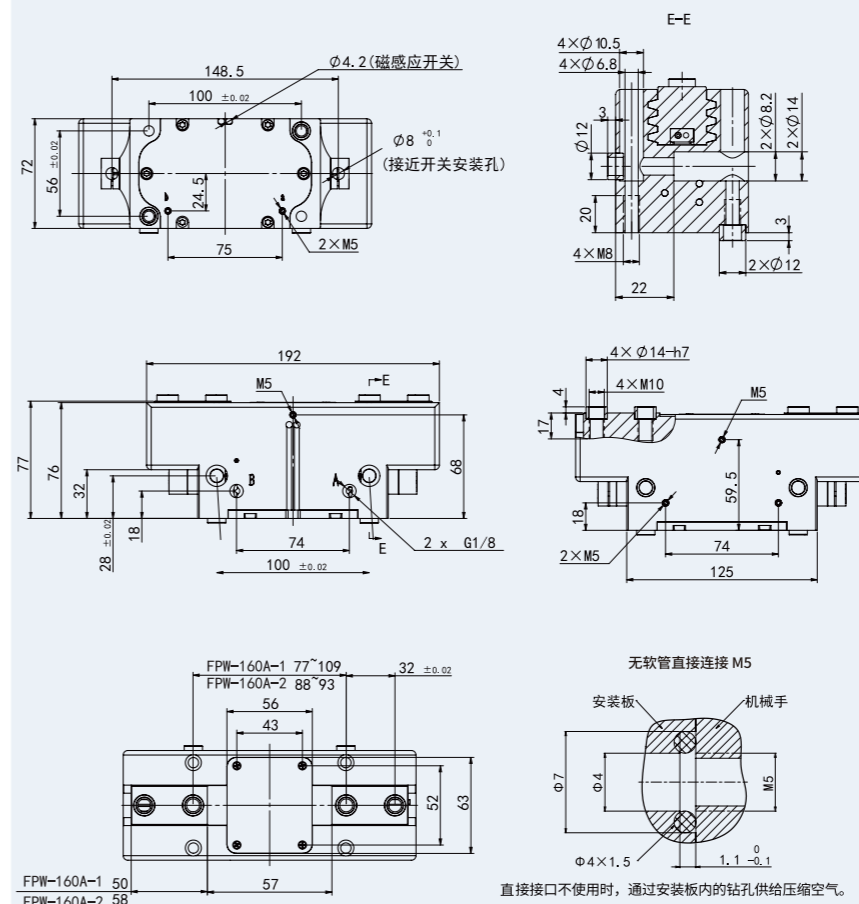
Mx 190Nm My 180Nm
Mz 200Nm Fz 10000N



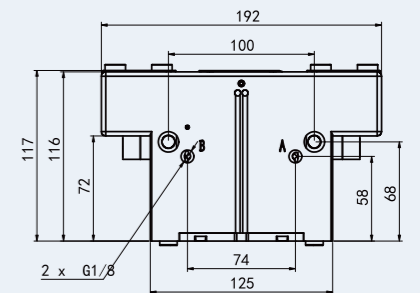
黄色允许范围 灰色不允许范围
L_{max} 等于允许夹指最大长度, 详见技术参数表

外观尺寸图 DIMENSIONAL OVERVIEW

1 常规款尺寸图

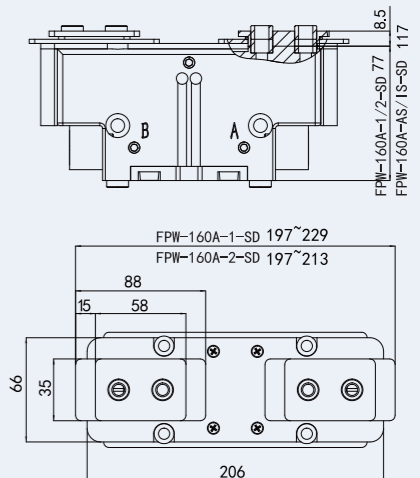


2 AS/IS款尺寸图



3 SD防护款尺寸图

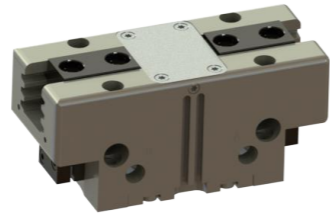
防尘模块, 需要正压吹气孔接0.05-0.10MPa压缩空气后达到IP64防护等级否则IP50



FPW-200A 齿型二指机械手

单指行程 25mm/14mm

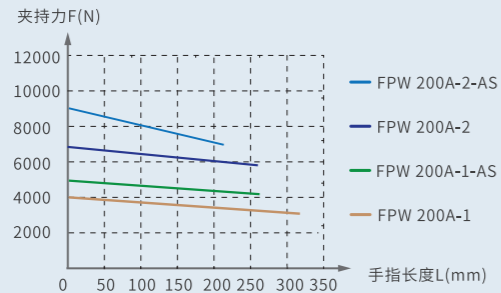
工件负载 19kg/32.5kg



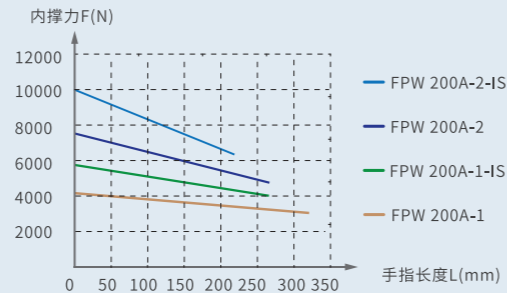
适用于机器人上下料 / 机加工 / 精密抓取 / 装配等场景

抓取力曲线
GRIPPING FORCE CHART

外夹抓取



内撑抓取



技术参数

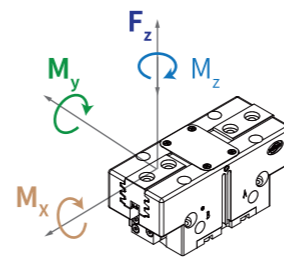
TYPE SELECTION

表中夹持力/内撑力数据是在6bar额定气压下所得

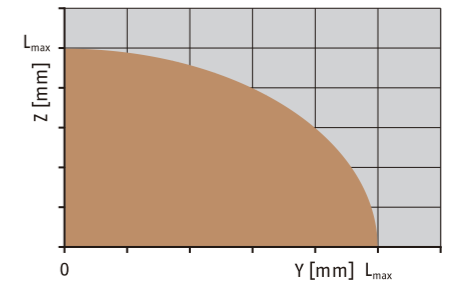
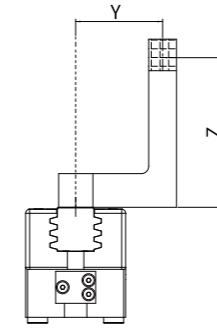
产品属性	FPW 200A-1	FPW 200A-1-AS	FPW 200A-1-IS	FPW 200A-2	FPW 200A-2-AS	FPW 200A-2-IS	单位
单指行程	25	25	25	14	14	14	[mm]
本体重量	5.2	6.8	6.6	5.4	7	6.8	[kg]
夹持力	3800	5050	/	6500	8750	/	[N]
内撑力	4050	/	5500	6900	/	9350	[N]
抓取建议工件质量	19	19	19	32.5	32.5	32.5	[kg]
允许夹指最大长度	310	265	265	260	220	220	[mm]
单边夹指最大重量	6.5	6.5	6.5	6.5	6.5	6.5	[kg]
单次循环气体耗量	510	810	890	510	810	890	[cm ³]
闭合/张开时间	0.28/0.28	0.24/0.55	0.55/0.24	0.28/0.28	0.24/0.55	0.55/0.24	[s]
最小/额定/最高压力	2.5/6/8	4/6/6.5	4/6/6.5	2.5/6/8	4/6/6.5	4/6/6.5	[bar]
工作温度	5~90	5~90	5~90	5~90	5~90	5~90	[°C]
防护等级	IP40	IP40	IP40	IP40	IP40	IP40	/
重复定位精度	±0.02	±0.02	±0.02	±0.02	±0.02	±0.02	[mm]

静态最大载荷 MAXIMUM ECCENTRICITY

最大允许手指投影 FINGER LOAD INFORMATION



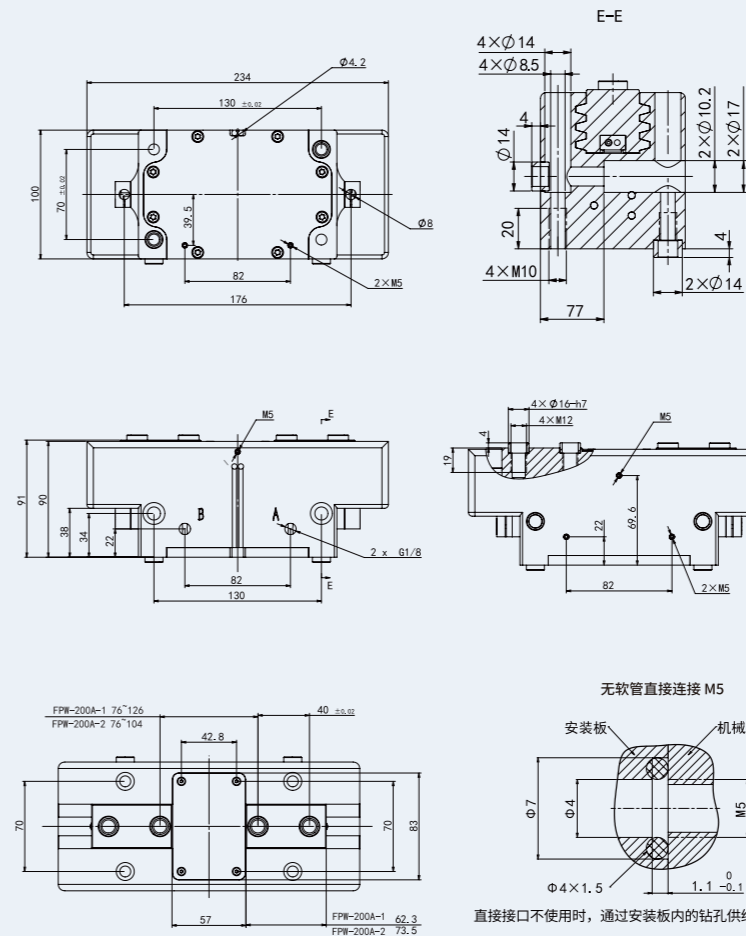
Mx 215Nm My 200Nm
Mz 250Nm Fz 12000N



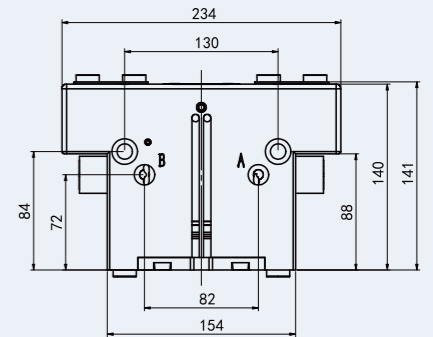
黄色允许范围 灰色不允许范围
L_{max} 等于允许夹指最大长度, 详见技术参数表

外观尺寸图 DIMENSIONAL OVERVIEW

1 常规款尺寸图

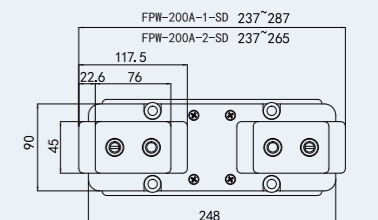
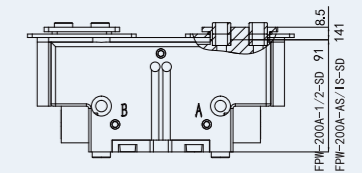


2 AS/IS款尺寸图



3 SD防护款尺寸图

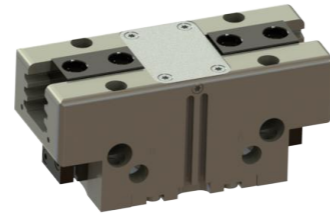
防尘模块, 需要正压吹气孔 0.05-0.10MPa 压缩空气后 达到IP64 防护等级否则 IP50



FPW-300A 齿型二指机械手

单指行程 35mm/20mm

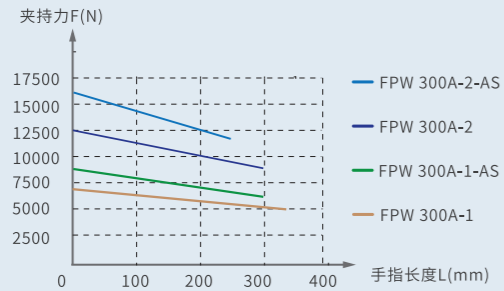
工件负载 33kg/59kg



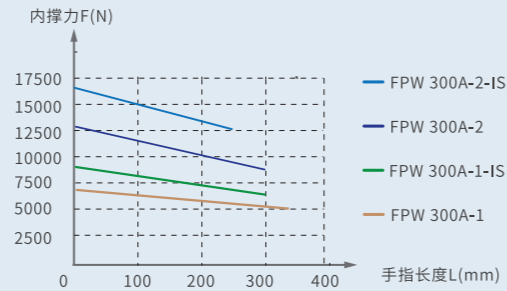
适用于机器人上下料 / 机加工/精密抓取 / 装配等场景

抓取力曲线
GRIPPING FORCE CHART

外夹抓取



内撑抓取



技术参数

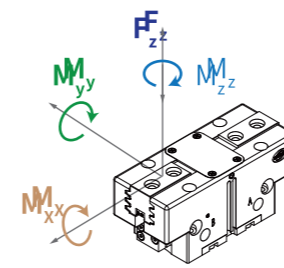
TYPE SELECTION

表中夹持力/内撑力数据是在6bar额定气压下所得

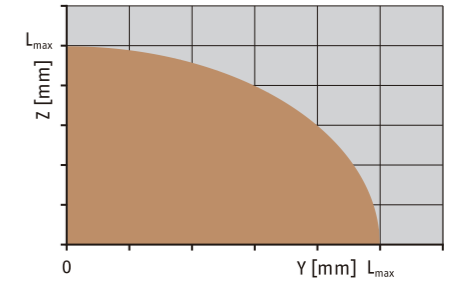
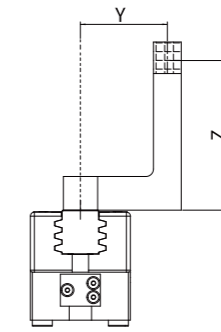
产品属性	FPW 300A-1	FPW 300A-1-AS	FPW 300A-1-IS	FPW 300A-2	FPW 300A-2-AS	FPW 300A-2-IS	单位
单指行程	35	35	35	20	20	20	[mm]
本体重量	13.7	17.2	17.2	13.7	17.2	17.2	[kg]
夹持力	6600	8200	/	11800	15600	/	[N]
内撑力	6800	/	8400	12200	/	16000	[N]
抓取建议工件质量	33	33	33	59	59	59	[kg]
允许夹指最大长度	350	300	300	300	250	250	[mm]
单边夹指最大重量	11.5	11.5	11.5	11.5	11.5	11.5	[kg]
单次循环气体耗量	1040	1295	1560	1040	1295	1560	[cm ³]
闭合/张开时间	0.5/0.5	0.4/0.7	0.7/0.4	0.5/0.5	0.4/0.7	0.7/0.4	[s]
最小/额定/最高压力	2.5/6/8	4/6/6.5	4/6/6.5	2.5/6/8	4/6/6.5	4/6/6.5	[bar]
工作温度	5~90	5~90	5~90	5~90	5~90	5~90	[°C]
防护等级	IP40	IP40	IP40	IP40	IP40	IP40	/
重复定位精度	±0.05	±0.05	±0.05	±0.05	±0.05	±0.05	[mm]

静态最大载荷 MAXIMUM ECCENTRICITY

最大允许手指投影 FINGER LOAD INFORMATION



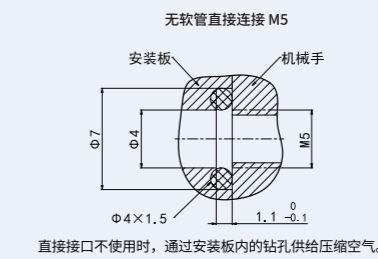
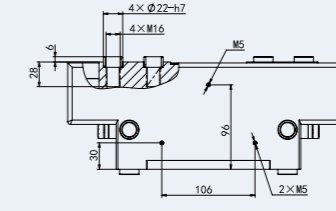
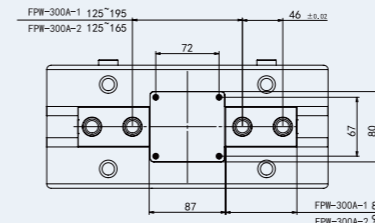
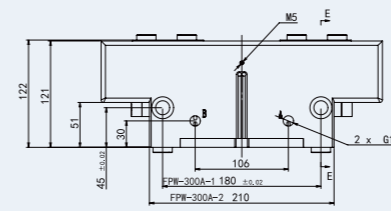
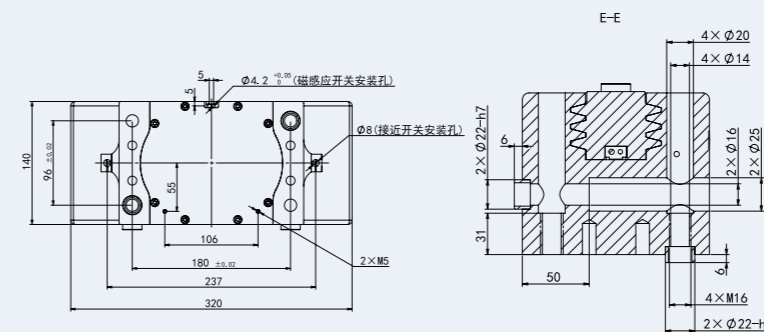
Mx 400Nm My 400Nm
Mz 250Nm Fz 8000N



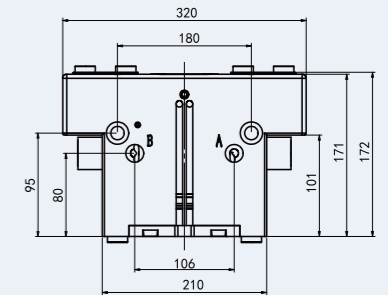
黄色允许范围 灰色不允许范围
L_{max} 等于允许夹指最大长度, 详见技术参数表

外观尺寸图 DIMENSIONAL OVERVIEW

1 常规款尺寸图

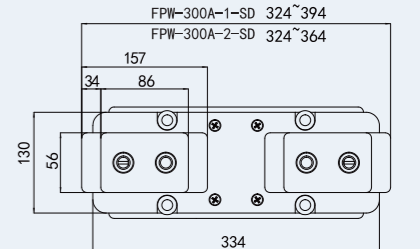
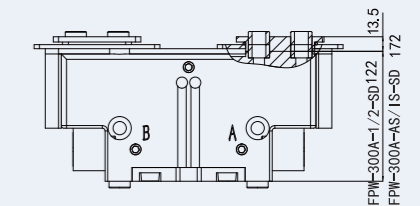


2 AS/IS款尺寸图



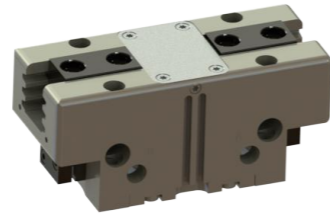
3 SD防护款尺寸图

防尘模块, 需要正压吹气孔接0.05-0.10MPa压缩空气后 达到IP64 防护等级否则 IP50



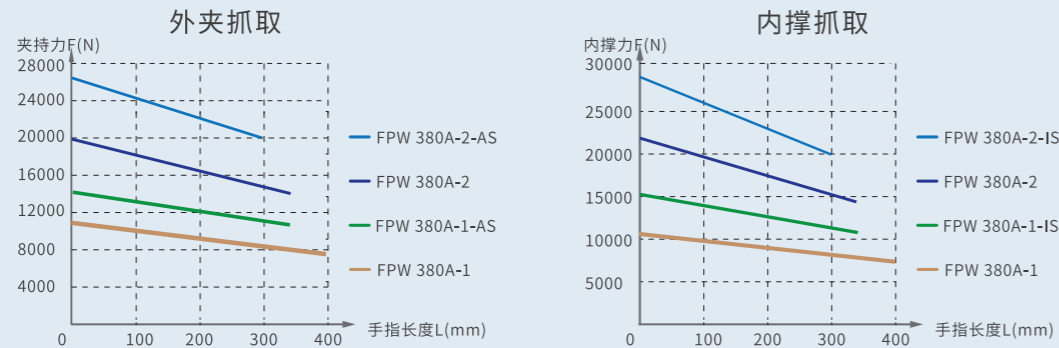
FPW-380A 齿型二指机械手

单指行程 45mm/26mm 工件负载 51.5kg/97.5kg



适用于机器人上下料 / 机加工/精密抓取 / 装配等场景

抓取力曲线



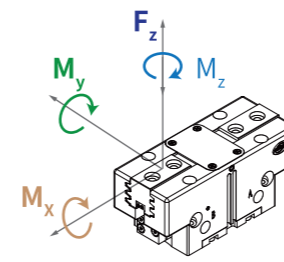
技术参数

TYPE SELECTION 表中夹持力/内撑力数据是在6bar额定气压下所得

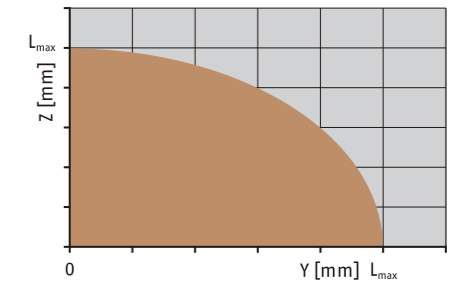
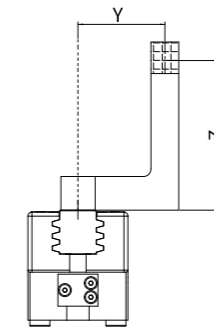
产品属性	FPW 380A-1	FPW 380A-1-AS	FPW 380A-1-IS	FPW 380A-2	FPW 380A-2-AS	FPW 380A-2-IS	单位
单指行程	45	45	45	26	26	26	[mm]
本体重量	26.5	36	36	27.5	37	37	[kg]
夹持力	10300	13800	/	19500	26100	/	[N]
内撑力	10800	/	14300	20400	/	27000	[N]
抓取建议工件质量	51.5	51.5	51.5	97.5	97.5	97.5	[kg]
允许夹指最大长度	400	350	350	350	300	300	[mm]
单边夹指最大重量	17	17	17	17	17	17	[kg]
单次循环气体耗量	2275	2705	3175	2275	2705	3175	[cm ³]
闭合/张开时间	0.6/0.6	0.5/0.8	0.8/0.5	0.6/0.6	0.5/0.8	0.8/0.5	[s]
最小/额定/最高压力	2.5/6/8	4/6/6.5	4/6/6.5	2.5/6/8	4/6/6.5	4/6/6.5	[bar]
工作温度	5~90	5~90	5~90	5~90	5~90	5~90	[°C]
防护等级	IP40	IP40	IP40	IP40	IP40	IP40	/
重复定位精度	±0.05	±0.05	±0.05	±0.05	±0.05	±0.05	[mm]

静态最大载荷 MAXIMUM ECCENTRICITY

最大允许手指投影 FINGER LOAD INFORMATION



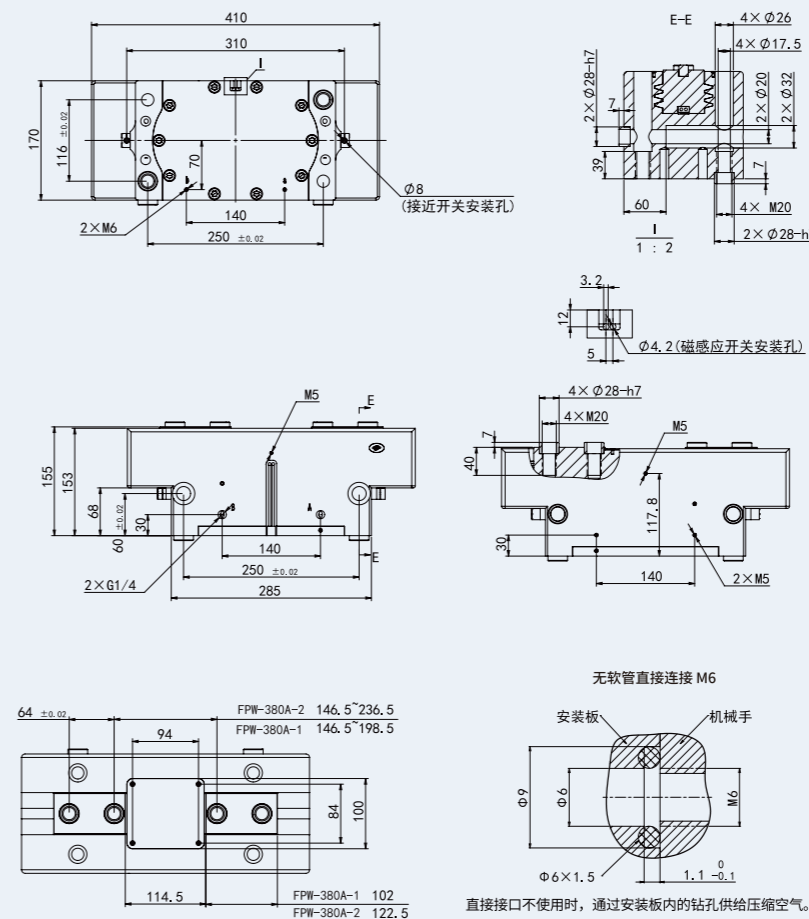
Mx 560Nm My 560 Nm
Mz 370Nm Fz 10000N



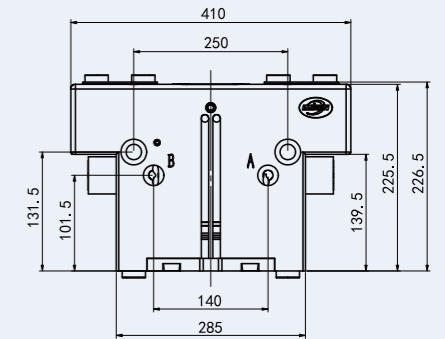
黄色允许范围 灰色不允许范围
L_{max} 等于允许夹指最大长度, 详见技术参数表

外观尺寸图 DIMENSIONAL OVERVIEW

1 常规款尺寸图



2 AS/IS款尺寸图



3 SD防护款尺寸图

防尘模块, 需要正压吹气孔接0.05-0.10MPa压缩空气后 达到IP64 防护等级否则 IP50

