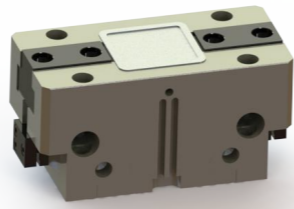


FPT-50A T型二指机械手

单指行程 4mm/2mm

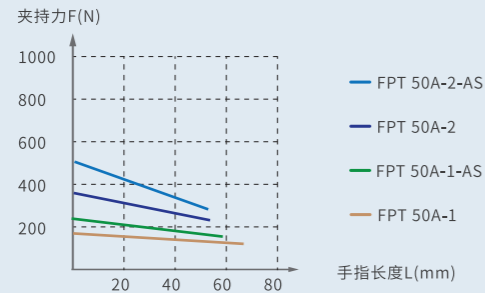
工件负载 0.7kg/1.45kg



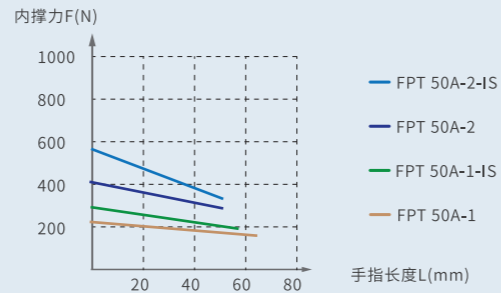
适用于机器人上下料 / 机加工/精密抓取 / 装配等场景

抓取力曲线
GRIPPING FORCE CHART

外夹抓取



内撑抓取

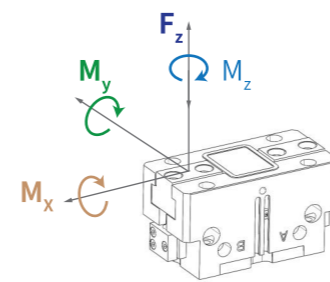


技术参数

TYPE SELECTION 表中夹持力/内撑力数据是在6bar额定气压下所得

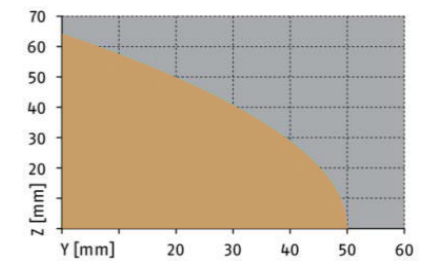
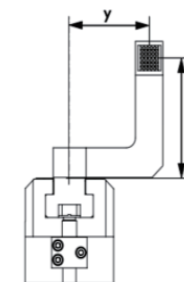
产品属性	FPT 50A-1	FPT 50A-1-AS	FPT 50A-1-IS	FPT 50A-2	FPT 50A-2-AS	FPT 50A-2-IS	单位
单指行程	4	4	4	2	2	2	[mm]
本体重量	0.15	0.2	0.2	0.15	0.2	0.2	[kg]
夹持力	140	185	/	290	385	/	[N]
内撑力	145	/	190	310	/	405	[N]
抓取建议工件质量	0.7	0.7	0.7	1.45	1.45	1.45	[kg]
允许夹指最大长度	72	68	68	68	64	64	[mm]
单边夹指最大重量	0.18	0.18	0.18	0.18	0.18	0.18	[kg]
单次循环气体耗量	2.5	4	4	2.5	4	4	[cm ³]
闭合/张开时间	0.02/0.02	0.02/0.03	0.03/0.02	0.02/0.02	0.02/0.03	0.03/0.02	[s]
最小/额定/最高压力	2.5/6/8	4/6/6.5	4/6/6.5	2.5/6/8	4/6/6.5	4/6/6.5	[bar]
工作温度	5~90	5~90	5~90	5~90	5~90	5~90	[°C]
防护等级	IP40	IP40	IP40	IP40	IP40	IP40	/
重复定位精度	±0.01	±0.01	±0.01	±0.01	±0.01	±0.01	[mm]

静态最大载荷 MAXIMUM ECCENTRICITY



Mx 16Nm My 20Nm
Mz 8Nm Fz 400N

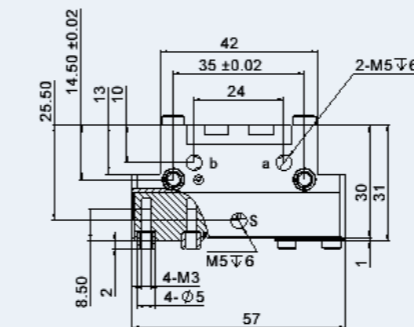
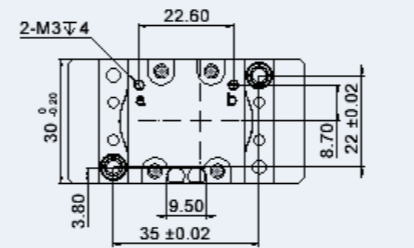
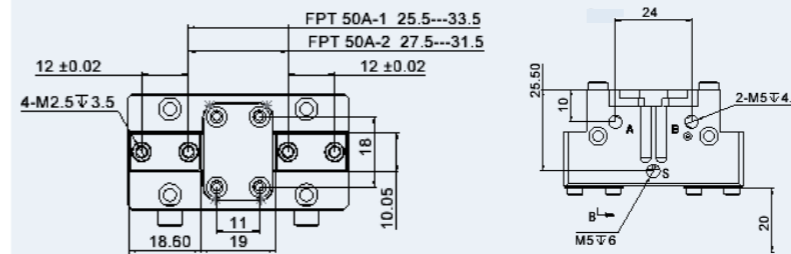
最大允许手指投影 FINGER LOAD INFORMATION



黄色允许范围 灰色不允许范围
L_{max} 等于允许夹指最大长度, 详见技术参数表

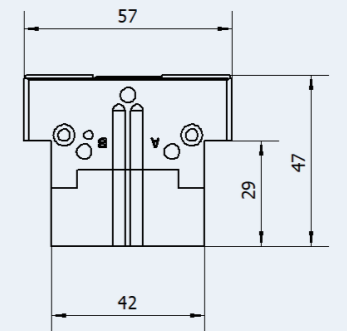
外观尺寸图 DIMENSIONAL OVERVIEW

1 常规款尺寸图

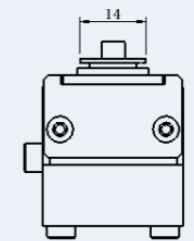
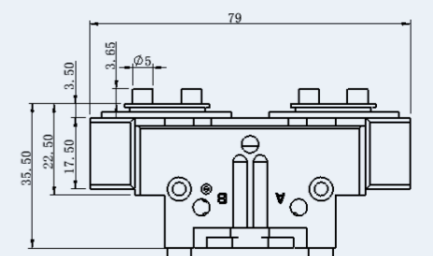


A/a 空气接口 (打开)
B/b 空气接口 (关闭)
S 空气吹扫接口

2 AS/IS款尺寸图



3 SD防护款尺寸图

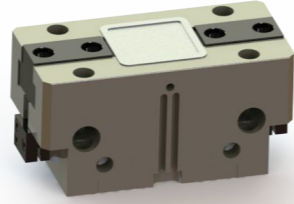


防尘模块, 需要正压吹气孔接入
0.05-0.10MPa 压缩空气后 达到
IP64 防护等级否则 IP50

FPT-64A T型二指机械手

单指行程 6mm/3mm

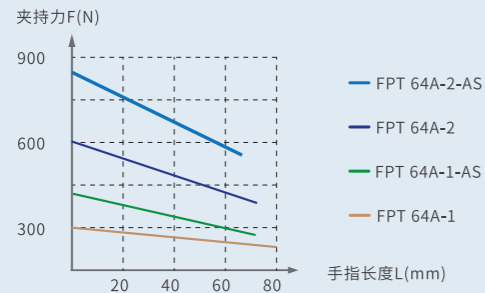
工件负载 1.25kg/2.6kg



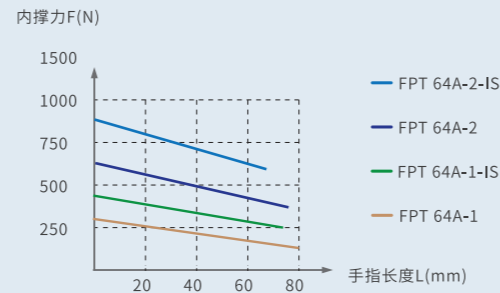
适用于机器人上下料 / 机加工/精密抓取 / 装配等场景

抓取力曲线
GRIPPING FORCE CHART

外夹抓取



内撑抓取



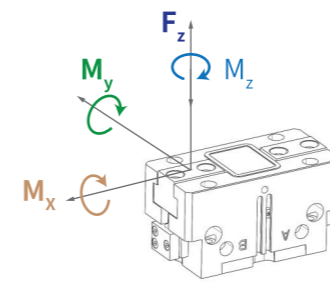
技术参数

TYPE SELECTION

表中夹持力/内撑力数据是在6bar额定气压下所得

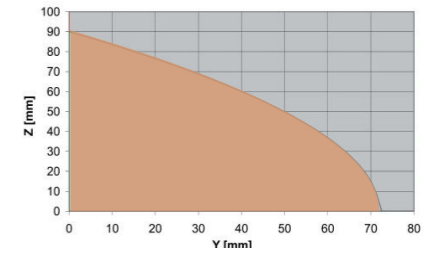
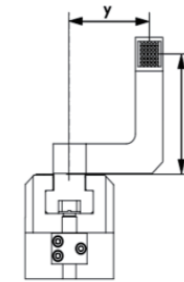
产品属性	FPT 64A-1	FPT 64A-1-AS	FPT 64A-1-IS	FPT 64A-2	FPT 64A-2-AS	FPT 64A-2-IS	单位
单指行程	6	6	6	3	3	3	[mm]
本体重量	0.28	0.37	0.37	0.28	0.37	0.37	[kg]
夹持力	250	340	/	520	710	/	[N]
内撑力	270	/	360	565	/	755	[N]
抓取建议工件质量	1.25	1.25	1.25	2.6	2.6	2.6	[kg]
允许夹指最大长度	90	85	85	85	80	80	[mm]
单边夹指最大重量	0.35	0.35	0.35	0.35	0.35	0.35	[kg]
单次循环气体耗量	15	24	27	15	24	27	[cm ³]
闭合/张开时间	0.03/0.03	0.02/0.04	0.04/0.02	0.03/0.03	0.02/0.04	0.04/0.02	[s]
最小/额定/最高压力	2.5/6/8	4/6/6.5	4/6/6.5	2.5/6/8	4/6/6.5	4/6/6.5	[bar]
工作温度	5~90	5~90	5~90	5~90	5~90	5~90	[°C]
防护等级	IP40	IP40	IP40	IP40	IP40	IP40	/
重复定位精度	±0.01	±0.01	±0.01	±0.01	±0.01	±0.01	[mm]

静态最大载荷 MAXIMUM ECCENTRICITY



Mx 32Nm My 48Nm
Mz 32Nm Fz 800N

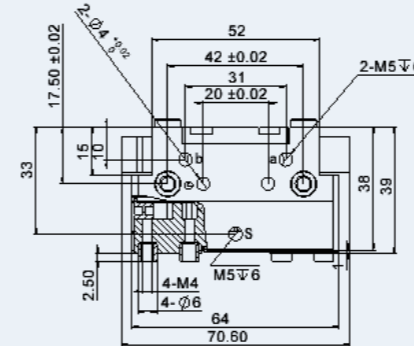
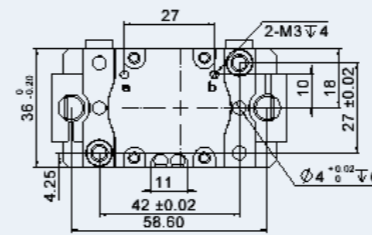
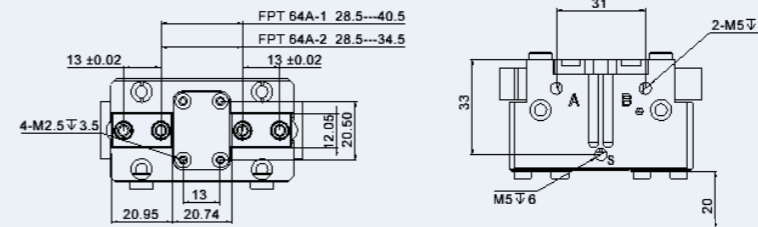
最大允许手指投影 FINGER LOAD INFORMATION



黄色允许范围 灰色不允许范围
L_{max} 等于允许夹指最大长度, 详见技术参数表

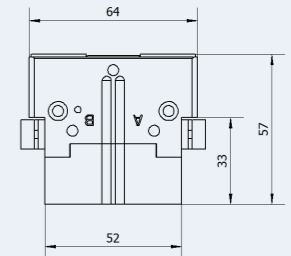
外观尺寸图 DIMENSIONAL OVERVIEW

1 常规款尺寸图

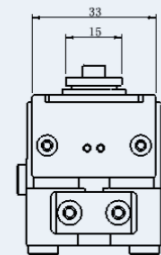
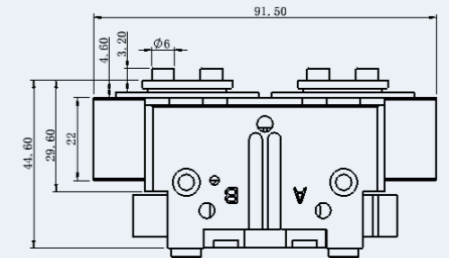


A/a 空气接口 (打开)
B/b 空气接口 (关闭)
s 空气吹扫接口

2 AS/IS款尺寸图



3 SD防护款尺寸图

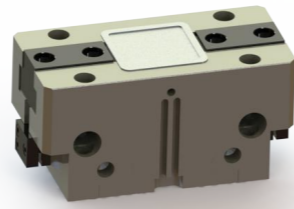


防尘模块, 需要正压吹气孔接入
0.05-0.10MPa 压缩空气后 达到
IP64 防护等级否则 IP50

FPT-80A T型二指机械手

单指行程 8mm/4mm

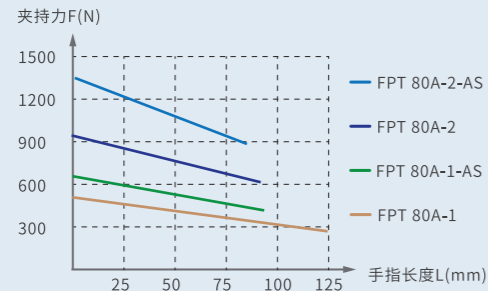
工件负载 2.1kg/4.3kg



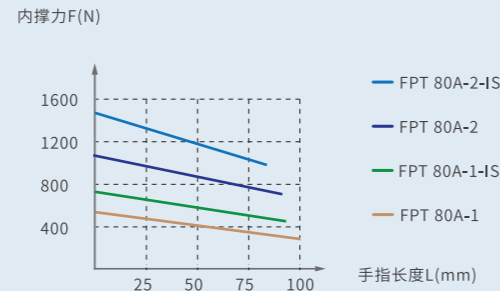
适用于机器人上下料 / 机加工/精密抓取 / 装配等场景

抓取力曲线
GRIPPING FORCE CHART

外夹抓取



内撑抓取



技术参数

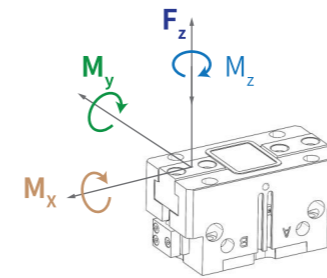
TYPE SELECTION

表中夹持力/内撑力数据是在6bar额定气压下所得

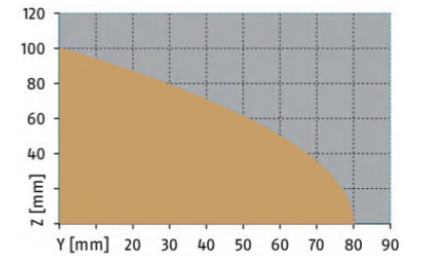
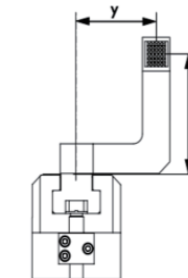
产品属性	FPT 80A-1	FPT 80A-1-AS	FPT 80A-1-IS	FPT 80A-2	FPT 80A-2-AS	FPT 80A-2-IS	单位
单指行程	8	8	8	4	4	4	[mm]
本体重量	0.5	0.6	0.6	0.5	0.6	0.6	[kg]
夹持力	415	570	/	860	1180	/	[N]
内撑力	465	/	620	960	/	1280	[N]
抓取建议工件质量	2.1	2.1	2.1	4.3	4.3	4.3	[kg]
允许夹指最大长度	100	90	90	90	80	80	[mm]
单边夹指最大重量	0.6	0.6	0.6	0.6	0.6	0.6	[kg]
单次循环气体耗量	22.5	36	42.5	22.5	36	42.5	[cm ³]
闭合/张开时间	0.04/0.04	0.03/0.05	0.05/0.03	0.04/0.04	0.03/0.05	0.05/0.03	[s]
最小/额定/最高压力	2.5/6/8	4/6/6.5	4/6/6.5	2.5/6/8	4/6/6.5	4/6/6.5	[bar]
工作温度	5~90	5~90	5~90	5~90	5~90	5~90	[°C]
防护等级	IP40	IP40	IP40	IP40	IP40	IP40	/
重复定位精度	±0.01	±0.01	±0.01	±0.01	±0.01	±0.01	[mm]

静态最大载荷 MAXIMUM ECCENTRICITY

最大允许手指投影 FINGER LOAD INFORMATION



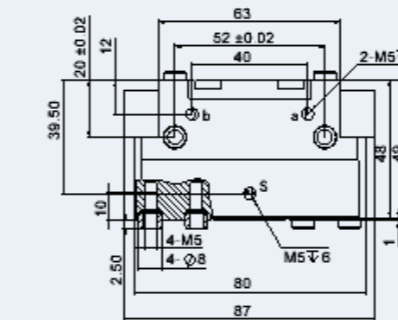
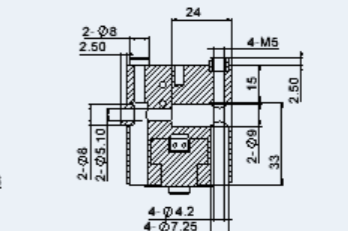
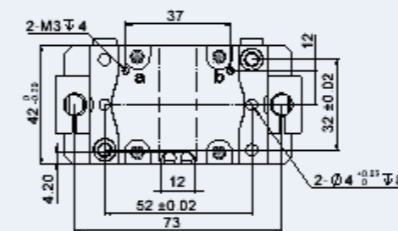
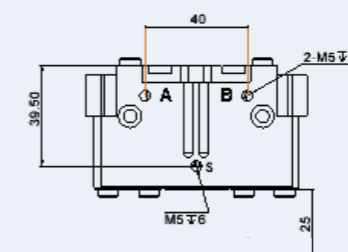
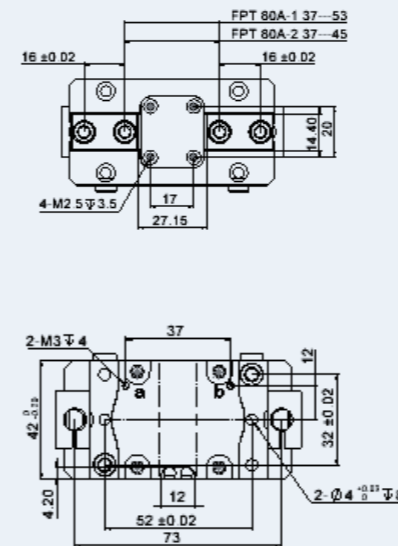
Mx 48Nm My 76Nm
Mz 44Nm Fz 1200N



黄色允许范围 灰色不允许范围
L_{max} 等于允许夹指最大长度, 详见技术参数表

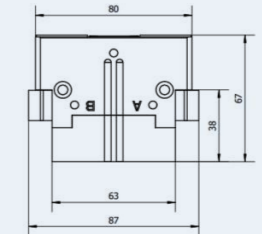
外观尺寸图 DIMENSIONAL OVERVIEW

1 常规款尺寸图

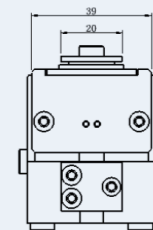
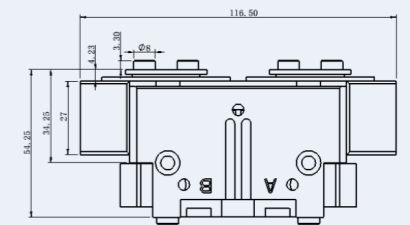


A/a 空气接口 (打开)
B/b 空气接口 (关闭)
S 空气吹扫接口

2 AS/IS款尺寸图



3 SD防护款尺寸图

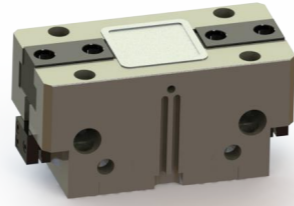


防尘模块, 需要正压吹气孔接入
0.05-0.10MPa 压缩空气后 达到
IP64 防护等级否则 IP50

FPT-100A T型二指机械手

单指行程 10mm/5mm

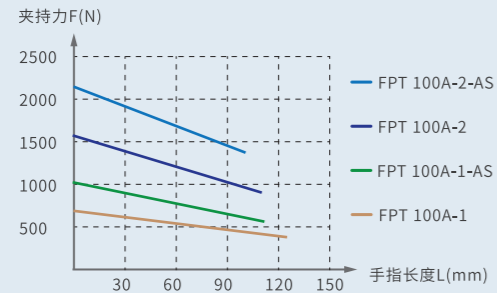
工件负载 3.3kg/6.85kg



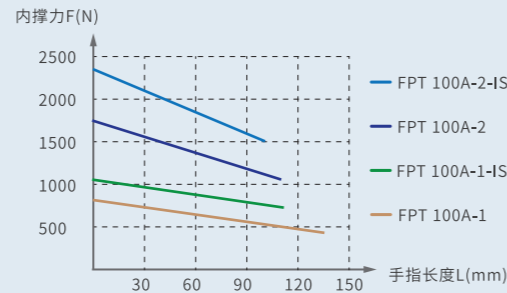
适用于机器人上下料 / 机加工/精密抓取 / 装配等场景

抓取力曲线
GRIPPING FORCE CHART

外夹抓取



内撑抓取

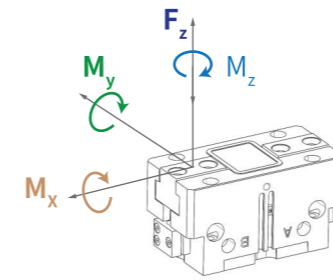


技术参数

TYPE SELECTION 表中夹持力/内撑力数据是在6bar额定气压下所得

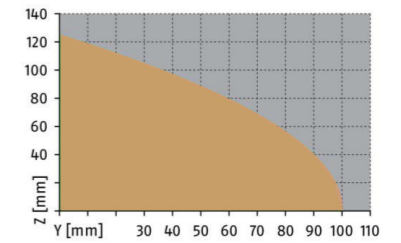
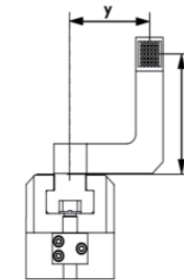
产品属性	FPT 100A-1	FPT 100A-1-AS	FPT 100A-1-IS	FPT 100A-2	FPT 100A-2-AS	FPT 100A-2-IS	单位
单指行程	10	10	10	5	5	5	[mm]
本体重量	0.81	1	1	0.81	1	1	[kg]
夹持力	660	900	/	1370	1870	/	[N]
内撑力	725	/	965	1500	/	2000	[N]
抓取建议工件质量	3.3	3.3	3.3	6.85	6.85	6.85	[kg]
允许夹指最大长度	145	135	135	135	125	125	[mm]
单边夹指最大重量	1.1	1.1	1.1	1.1	1.1	1.1	[kg]
单次循环气体耗量	55	84	92	55	84	92	[cm ³]
闭合/张开时间	0.07/0.07	0.05/0.09	0.09/0.05	0.07/0.07	0.05/0.09	0.09/0.05	[s]
最小/额定/最高压力	2.5/6/8	4/6/6.5	4/6/6.5	2.5/6/8	4/6/6.5	4/6/6.5	[bar]
工作温度	5~90	5~90	5~90	5~90	5~90	5~90	[°C]
防护等级	IP40	IP40	IP40	IP40	IP40	IP40	/
重复定位精度	±0.01	±0.01	±0.01	±0.01	±0.01	±0.01	[mm]

静态最大载荷 MAXIMUM ECCENTRICITY



Mx 65Nm My 55Nm
Mz 92Nm Fz 1600N

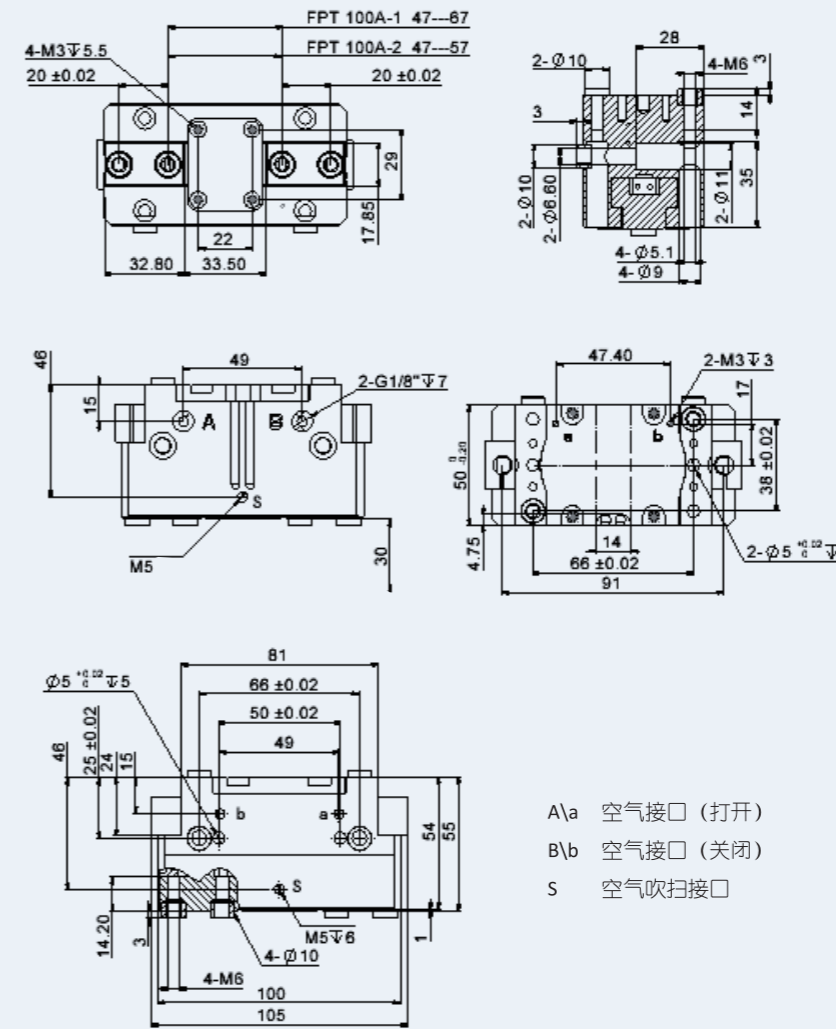
最大允许手指投影 FINGER LOAD INFORMATION



黄色允许范围 灰色不允许范围
L_{max} 等于允许夹指最大长度, 详见技术参数表

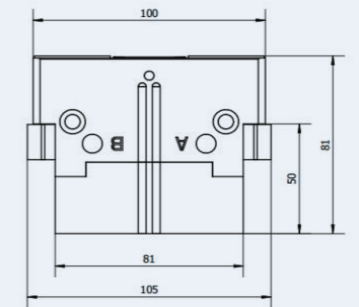
外观尺寸图 DIMENSIONAL OVERVIEW

1 常规款尺寸图

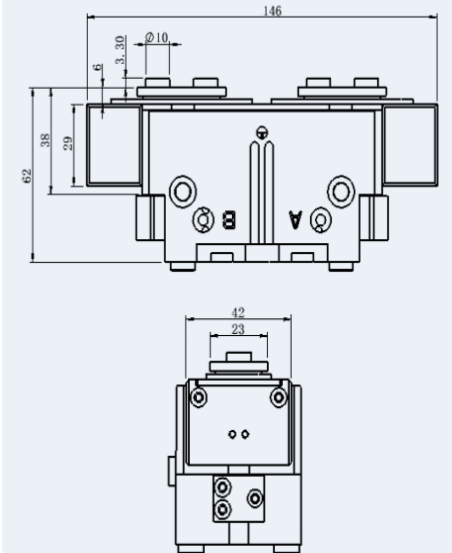


A/a 空气接口 (打开)
B/b 空气接口 (关闭)
S 空气吹扫接口

2 AS/IS款尺寸图



3 SD防护款尺寸图

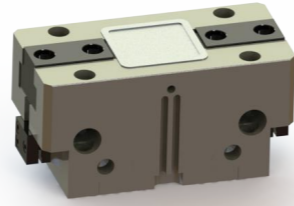


防尘模块, 需要正压吹气孔接入 0.05-0.10MPa 压缩空气后 达到 IP64 防护等级否则 IP50

FPT-125A T型二指机械手

单指行程 13mm/6mm

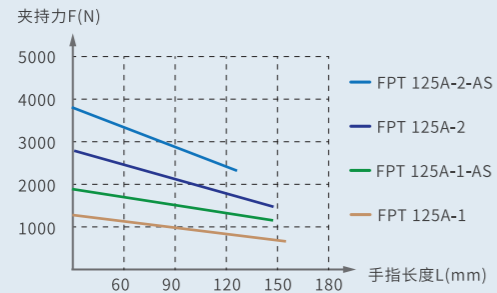
工件负载 5.4kg/11.2kg



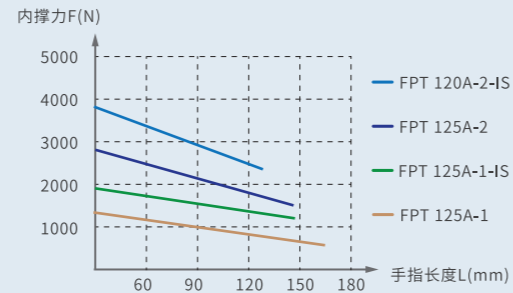
适用于机器人上下料 / 机加工/精密抓取 / 装配等场景

抓取力曲线
GRIPPING FORCE CHART

外夹抓取



内撑抓取



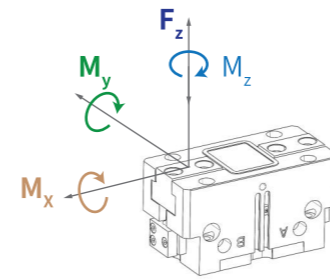
技术参数

TYPE SELECTION 表中夹持力/内撑力数据是在6bar额定气压下所得

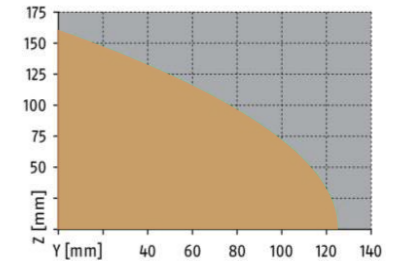
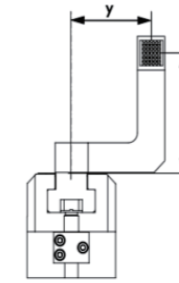
产品属性	FPT 125A-1	FPT 125A-1-AS	FPT 125A-1-IS	FPT 125A-2	FPT 125A-2-AS	FPT 125A-2-IS	单位
单指行程	13	13	13	6	6	6	[mm]
本体重量	1.35	1.85	1.85	1.35	1.85	1.85	[kg]
夹持力	1080	1470	/	2240	3040	/	[N]
内撑力	1170	/	1560	2420	/	3220	[N]
抓取建议工件质量	5.4	5.4	5.4	11.2	11.2	11.2	[kg]
允许夹指最大长度	160	145	145	145	125	125	[mm]
单边夹指最大重量	2.1	2.1	2.1	2.1	2.1	2.1	[kg]
单次循环气体耗量	87	119	166	87	119	166	[cm ³]
闭合/张开时间	0.1/0.1	0.08/0.12	0.12/0.08	0.1/0.1	0.08/0.12	0.12/0.08	[s]
最小/额定/最高压力	2.5/6/8	4/6/6.5	4/6/6.5	2.5/6/8	4/6/6.5	4/6/6.5	[bar]
工作温度	5~90	5~90	5~90	5~90	5~90	5~90	[°C]
防护等级	IP40	IP40	IP40	IP40	IP40	IP40	/
重复定位精度	±0.01	±0.01	±0.01	±0.01	±0.01	±0.01	[mm]

静态最大载荷 MAXIMUM ECCENTRICITY

最大允许手指投影 FINGER LOAD INFORMATION



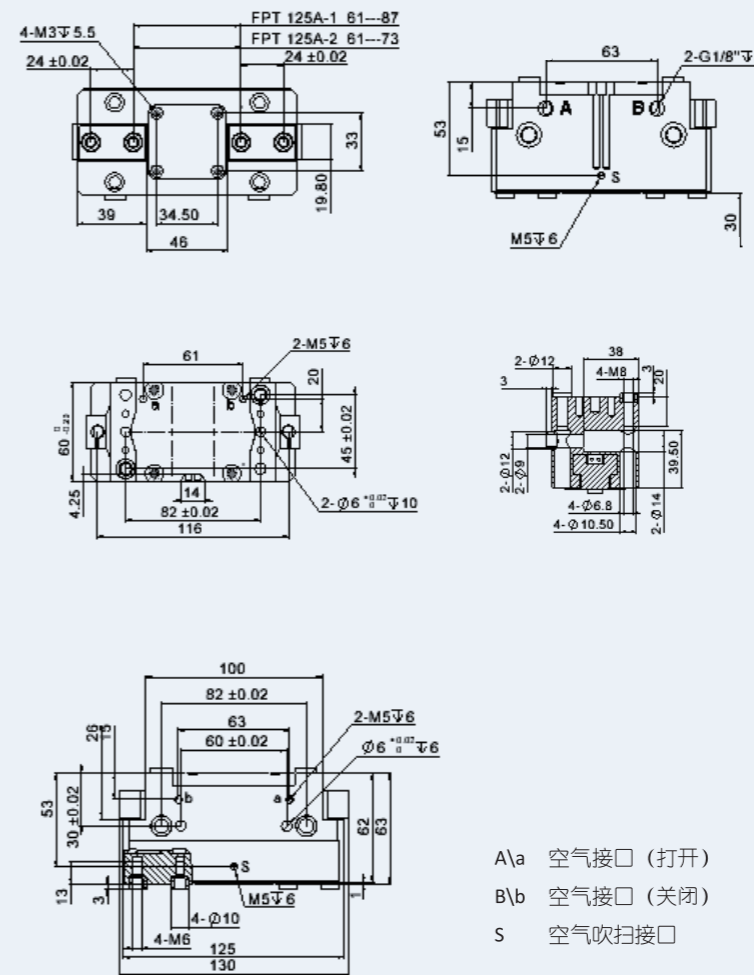
Mx 95Nm My 115Nm
Mz 85Nm Fz 2240N



黄色允许范围 灰色不允许范围
L_{max} 等于允许夹指最大长度, 详见技术参数表

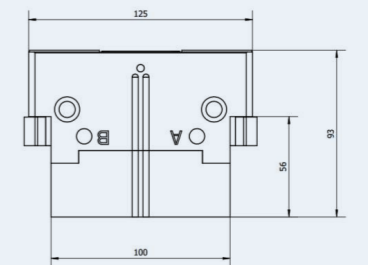
外观尺寸图 DIMENSIONAL OVERVIEW

1 常规款尺寸图

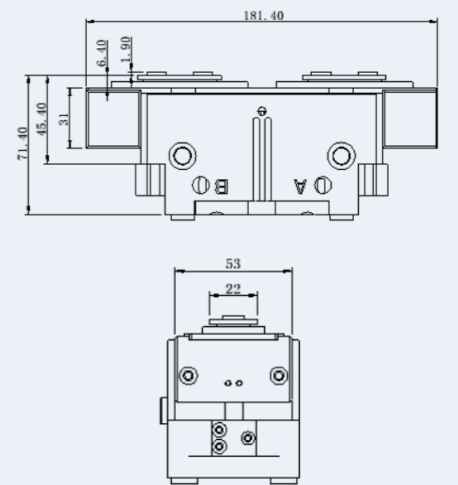


A/a 空气接口 (打开)
B/b 空气接口 (关闭)
S 空气吹扫接口

2 AS/IS款尺寸图



3 SD防护款尺寸图

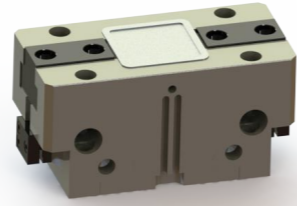


防尘模块, 需要正压吹气孔接入 0.05-0.10MPa 压缩空气后 达到 IP64 防护等级否则 IP50

FPT-160A T型二指机械手

单指行程 16mm/8mm

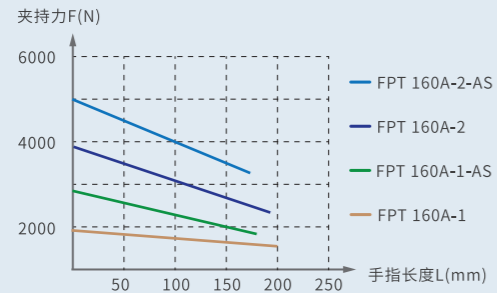
工件负载 8.2kg/16kg



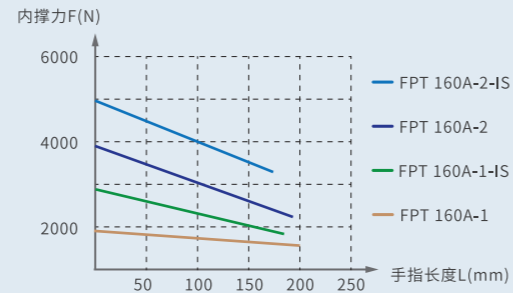
适用于机器人上下料 / 机加工/精密抓取 / 装配等场景

抓取力曲线
GRIPPING FORCE CHART

外夹抓取



内撑抓取



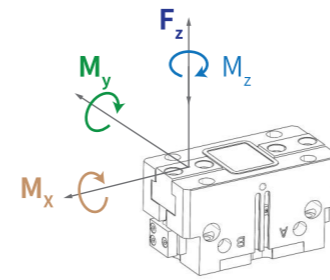
技术参数

TYPE SELECTION 表中夹持力/内撑力数据是在6bar额定气压下所得

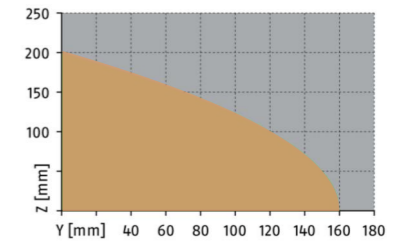
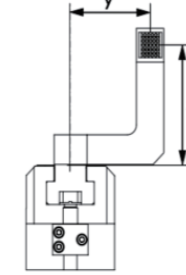
产品属性	FPT 160A-1	FPT 160A-1-AS	FPT 160A-1-IS	FPT 160A-2	FPT 160A-2-AS	FPT 160A-2-IS	单位
单指行程	16	16	16	8	8	8	[mm]
本体重量	2.6	3.3	3.3	2.6	3.3	3.3	[kg]
夹持力	1640	2210	/	3200	4420	/	[N]
内撑力	1770	/	2340	3460	/	4680	[N]
抓取建议工件质量	8.2	8.2	8.2	16	16	16	[kg]
允许夹指最大长度	200	180	180	190	170	170	[mm]
单边夹指最大重量	3.5	3.5	3.5	3.5	3.5	3.5	[kg]
单次循环气体耗量	164	210	265	164	210	265	[cm ³]
闭合/张开时间	0.15/0.15	0.12/0.25	0.25/0.12	0.15/0.15	0.12/0.25	0.25/0.12	[s]
最小/额定/最高压力	2.5/6/8	4/6/6.5	4/6/6.5	2.5/6/8	4/6/6.5	4/6/6.5	[bar]
工作温度	5~90	5~90	5~90	5~90	5~90	5~90	[°C]
防护等级	IP40	IP40	IP40	IP40	IP40	IP40	/
重复定位精度	±0.02	±0.02	±0.02	±0.02	±0.02	±0.02	[mm]

静态最大载荷 MAXIMUM ECCENTRICITY

最大允许手指投影 FINGER LOAD INFORMATION



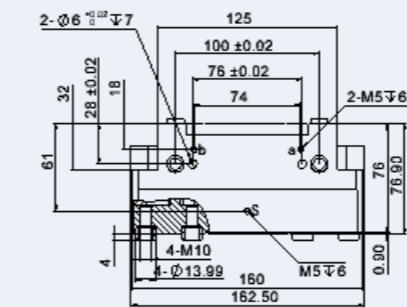
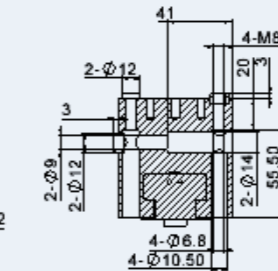
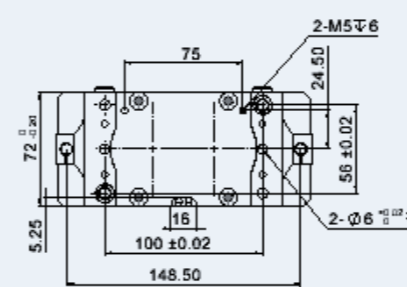
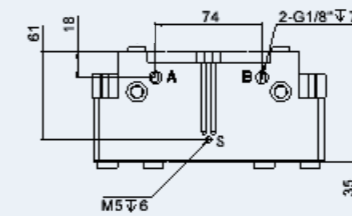
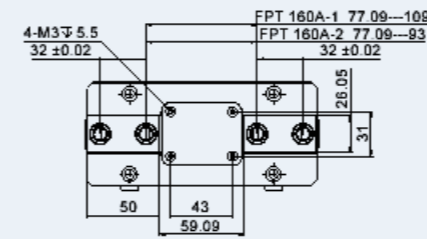
Mx 136Nm My 145Nm
Mz 105Nm Fz 3440N



黄色允许范围 灰色不允许范围
L_{max} 等于允许夹指最大长度, 详见技术参数表

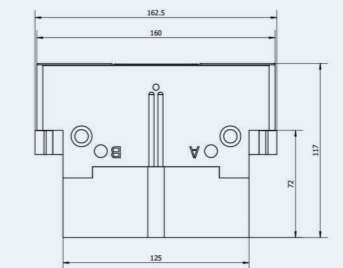
外观尺寸图 DIMENSIONAL OVERVIEW

1 常规款尺寸图

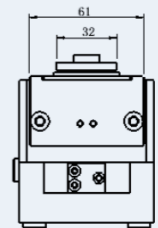
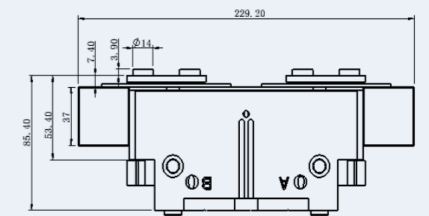


A/a 空气接口 (打开)
B/b 空气接口 (关闭)
S 空气吹扫接口

2 AS/IS款尺寸图



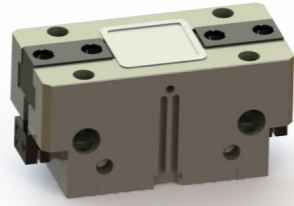
3 SD防护款尺寸图



防尘模块, 需要正压吹气孔接入
0.05-0.10MPa 压缩空气后 达到
IP64 防护等级否则 IP50

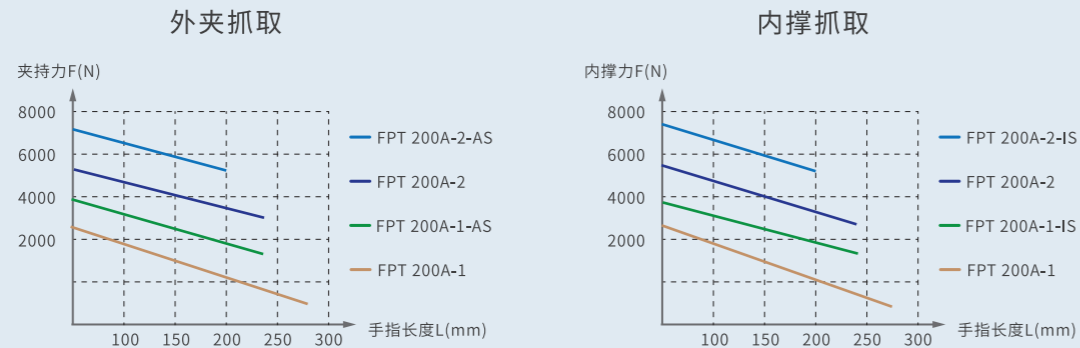
FPT-200A T型二指机械手

单指行程 25mm/14mm 工件负载 13.5kg/23.5kg



适用于机器人上下料 / 机加工/精密抓取 / 装配等场景

抓取力曲线
GRIPPING FORCE CHART



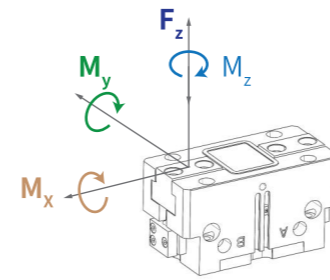
技术参数

TYPE SELECTION 表中夹持力/内撑力数据是在6bar额定气压下所得

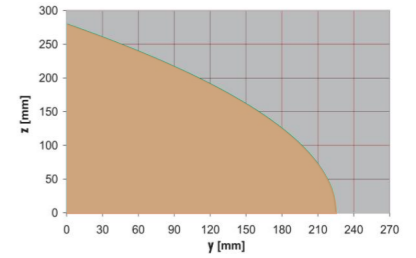
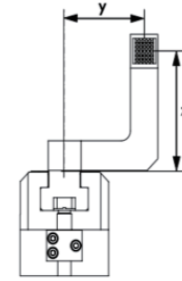
产品属性	FPT 200A-1	FPT 200A-1-AS	FPT 200A-1-IS	FPT 200A-2	FPT 200A-2-AS	FPT 200A-2-IS	单位
单指行程	25	25	25	14	14	14	[mm]
本体重量	5.4	7.5	7.5	5.4	7.5	7.5	[kg]
夹持力	2700	3610	/	4650	6250	/	[N]
内撑力	2870	/	3780	4980	/	6580	[N]
抓取建议工件质量	13.5	13.5	13.5	23.5	23.5	23.5	[kg]
允许夹指最大长度	280	240	240	240	200	200	[mm]
单边夹指最大重量	6.5	6.5	6.5	6.5	6.5	6.5	[kg]
单次循环气体耗量	510	810	890	510	810	890	[cm ³]
闭合/张开时间	0.35/0.35	0.3/0.6	0.6/0.3	0.35/0.35	0.3/0.6	0.6/0.6	[s]
最小/额定/最高压力	2.5/6/8	4/6/6.5	4/6/6.5	2.5/6/8	4/6/6.5	4/6/6.5	[bar]
工作温度	5~90	5~90	5~90	5~90	5~90	5~90	[°C]
防护等级	IP40	IP40	IP40	IP40	IP40	IP40	/
重复定位精度	±0.02	±0.02	±0.02	±0.02	±0.02	±0.02	[mm]

静态最大载荷 MAXIMUM ECCENTRICITY

最大允许手指投影 FINGER LOAD INFORMATION



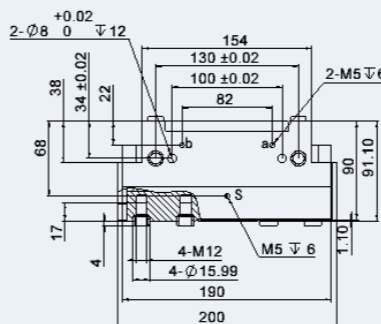
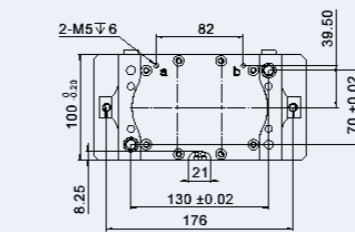
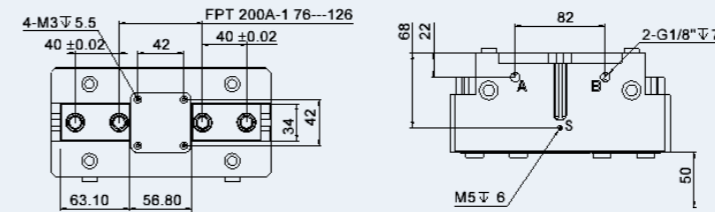
Mx 180Nm My 200Nm
Mz 140Nm Fz 5000N



黄色允许范围 灰色不允许范围
L_{max} 等于允许夹指最大长度, 详见技术参数表

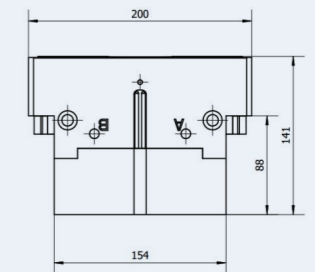
外观尺寸图 DIMENSIONAL OVERVIEW

1 常规款尺寸图

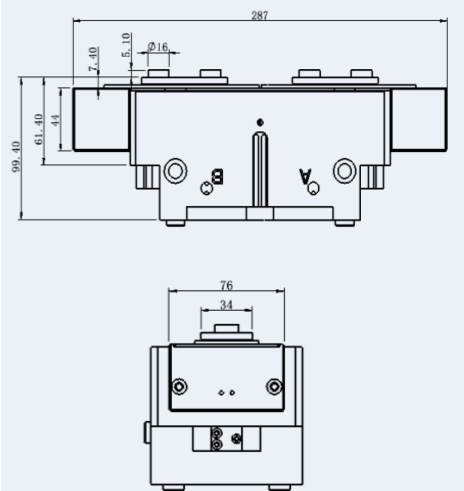


A/a 空气接口 (打开)
B/b 空气接口 (关闭)
S 空气吹扫接口

2 AS/IS款尺寸图



3 SD防护款尺寸图

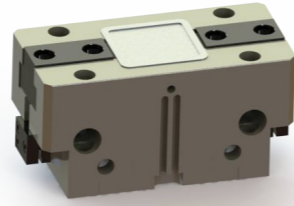


防尘模块, 需要正压吹气孔接入
0.05-0.10MPa 压缩空气后 达到
IP64 防护等级否则 IP50

FPT-240A T型二指机械手

单指行程 30mm/17mm

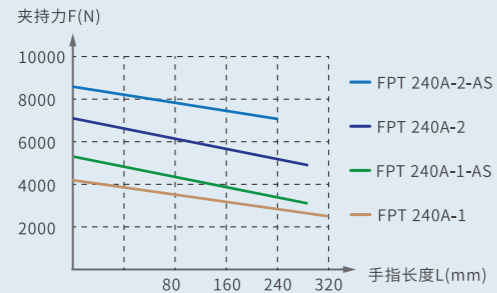
工件负载 20kg/34.5kg



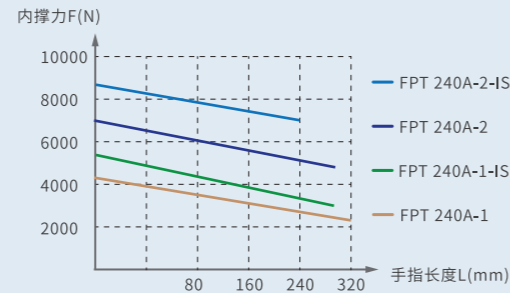
适用于机器人上下料 / 机加工/精密抓取 / 装配等场景

抓取力曲线
GRIPPING FORCE CHART

外夹抓取



内撑抓取



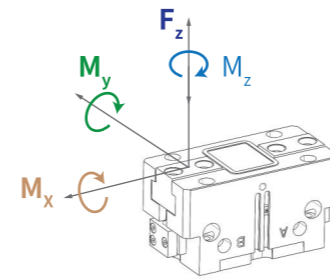
技术参数

TYPE SELECTION 表中夹持力/内撑力数据是在6bar额定气压下所得

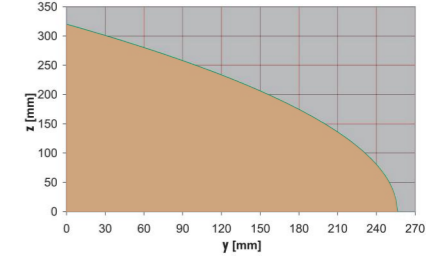
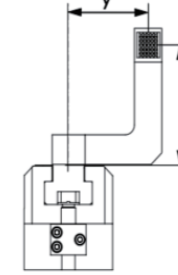
产品属性	FPT 240A-1	FPT 240A-1-AS	FPT 240A-1-IS	FPT 240A-2	FPT 240A-2-AS	FPT 240A-2-IS	单位
单指行程	30	30	30	17	17	17	[mm]
本体重量	8.5	12	12	8.5	12	12	[kg]
夹持力	4200	5300	/	6500	8340	/	[N]
内撑力	4440	/	5540	6870	/	8710	[N]
抓取建议工件质量	20	20	20	34.5	34.5	34.5	[kg]
允许夹指最大长度	320	280	280	280	240	240	[mm]
单边夹指最大重量	8.5	8.5	8.5	8.5	8.5	8.5	[kg]
单次循环气体耗量	900	1300	1400	900	1300	1400	[cm ³]
闭合/张开时间	0.45/0.45	0.35/0.65	0.65/0.35	0.45/0.45	0.35/0.65	0.65/0.35	[s]
最小/额定/最高压力	2.5/6/8	4/6/6.5	4/6/6.5	2.5/6/8	4/6/6.5	4/6/6.5	[bar]
工作温度	5~90	5~90	5~90	5~90	5~90	5~90	[°C]
防护等级	IP40	IP40	IP40	IP40	IP40	IP40	/
重复定位精度	±0.04	±0.04	±0.04	±0.04	±0.04	±0.04	[mm]

静态最大载荷 MAXIMUM ECCENTRICITY

最大允许手指投影 FINGER LOAD INFORMATION



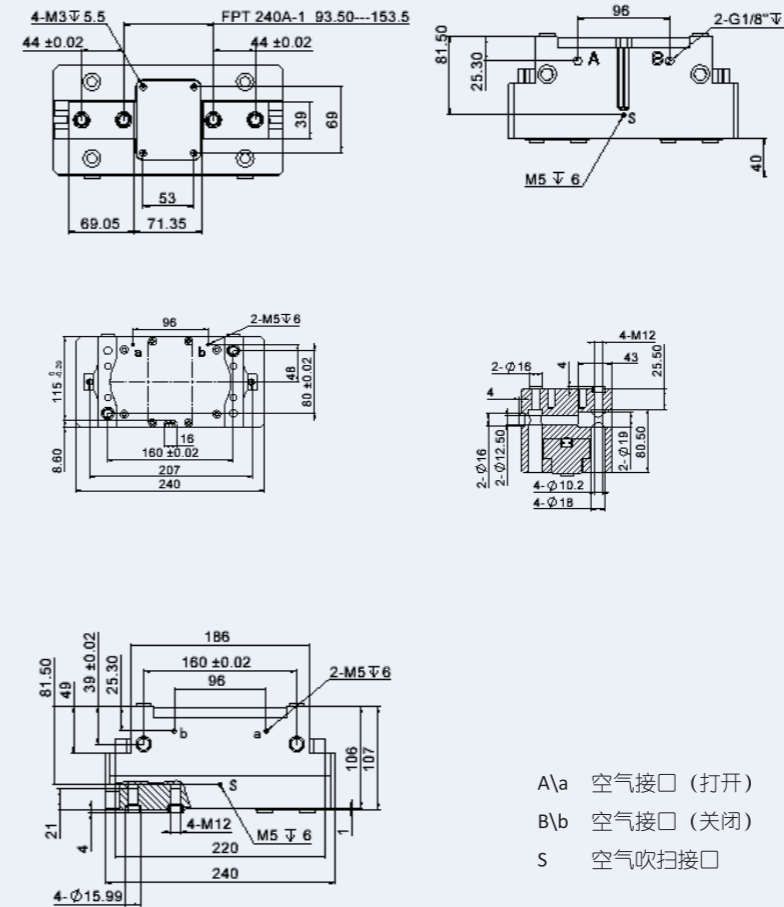
Mx 260Nm My 250Nm
Mz 160Nm Fz 6200N



黄色允许范围 灰色不允许范围
L_{max} 等于允许夹指最大长度, 详见技术参数表

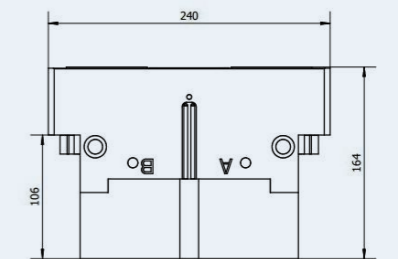
外观尺寸图 DIMENSIONAL OVERVIEW

1 常规款尺寸图

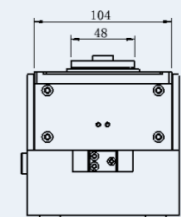
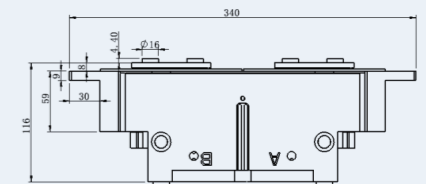


A/a 空气接口 (打开)
B/b 空气接口 (关闭)
S 空气吹扫接口

2 AS/IS款尺寸图



3 SD防护款尺寸图

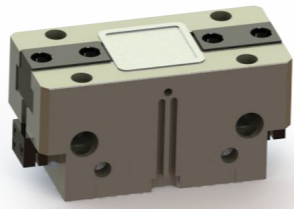


防尘模块, 需要正压吹气孔接入
0.05-0.10MPa 压缩空气后 达到
IP64 防护等级否则 IP50

FPT-300A T型二指机械手

单指行程 35mm/20mm

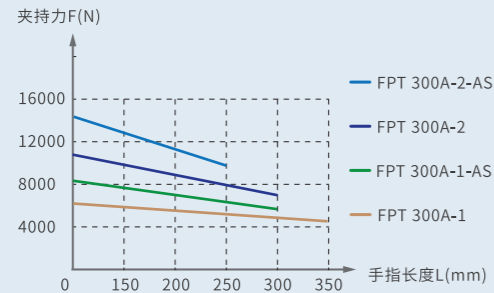
工件负载 30kg/51.5kg



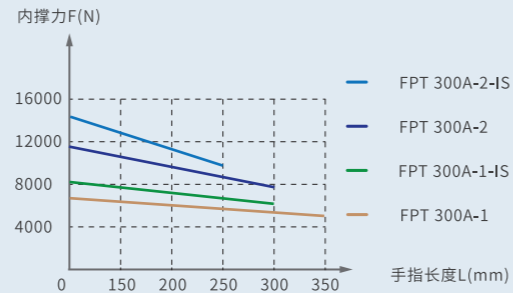
适用于机器人上下料 / 机加工/精密抓取 / 装配等场景

抓取力曲线
GRIPPING FORCE CHART

外夹抓取



内撑抓取



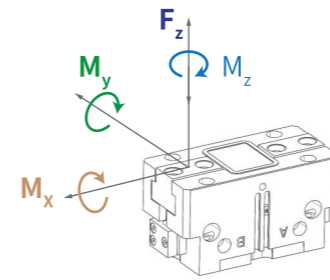
技术参数

TYPE SELECTION 表中夹持力/内撑力数据是在6bar额定气压下所得

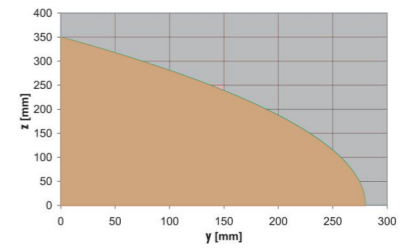
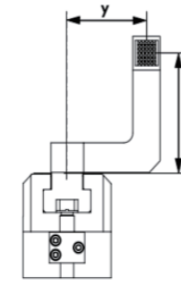
产品属性	FPT 300A-1	FPT 300A-1-AS	FPT 300A-1-IS	FPT 300A-2	FPT 300A-2-AS	FPT 300A-2-IS	单位
单指行程	35	35	35	20	20	20	[mm]
本体重量	13.9	17.2	17.2	13.9	17.2	17.2	[kg]
夹持力	6000	7400	/	10300	12500	/	[N]
内撑力	7200	/	7660	10800	/	13000	[N]
抓取建议工件质量	30	30	30	51.5	51.5	51.5	[kg]
允许夹指最大长度	350	300	300	300	250	250	[mm]
单边夹指最大重量	11.5	11.5	11.5	11.5	11.5	11.5	[kg]
单次循环气体耗量	1040	1295	1560	1040	1295	1560	[cm ³]
闭合/张开时间	0.5/0.5	0.4/0.7	0.7/0.4	0.5/0.5	0.4/0.7	0.7/0.4	[s]
最小/额定/最高压力	2.5/6/8	4/6/6.5	4/6/6.5	2.5/6/8	4/6/6.5	4/6/6.5	[bar]
工作温度	5~90	5~90	5~90	5~90	5~90	5~90	[°C]
防护等级	IP40	IP40	IP40	IP40	IP40	IP40	/
重复定位精度	±0.05	±0.05	±0.05	±0.05	±0.05	±0.05	[mm]

静态最大载荷 MAXIMUM ECCENTRICITY

最大允许手指投影 FINGER LOAD INFORMATION



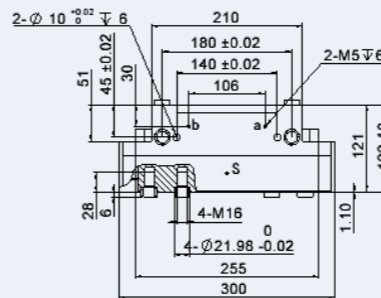
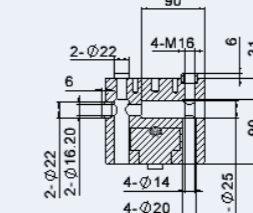
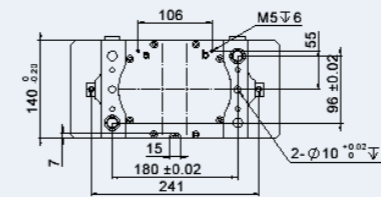
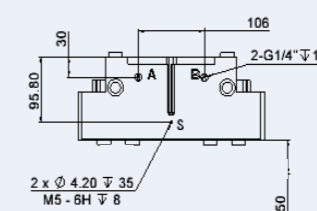
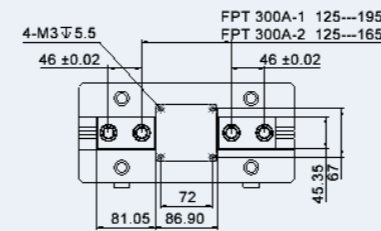
Mx 400Nm My 400Nm
Mz 250Nm Fz 8000N



黄色允许范围 灰色不允许范围
L_{max} 等于允许夹指最大长度, 详见技术参数表

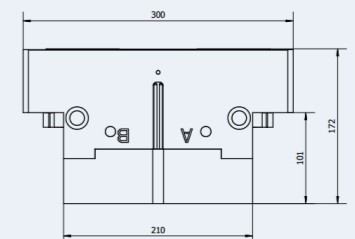
外观尺寸图 DIMENSIONAL OVERVIEW

1 常规款尺寸图

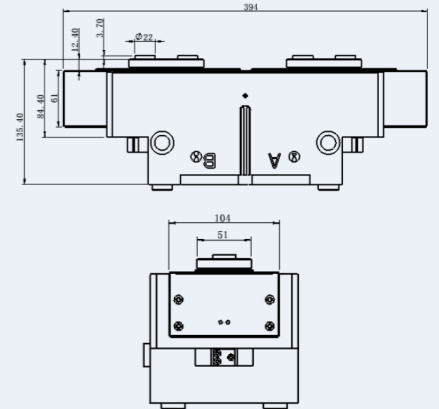


A/a 空气接口 (打开)
B/b 空气接口 (关闭)
S 空气吹扫接口

2 AS/IS款尺寸图



3 SD防护款尺寸图



防尘模块, 需要正压吹气孔接入
0.05-0.10MPa 压缩空气后 达到
IP64 防护等级否则 IP50