

FCW-40A 齿型三指机械手

单指行程 2.5mm

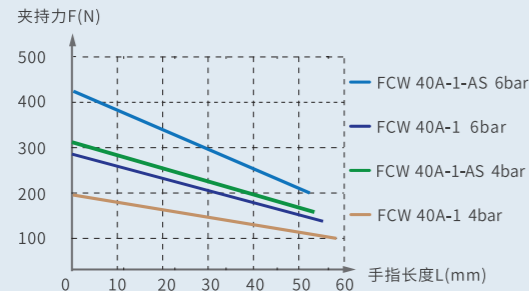
工件负载 1.25kg



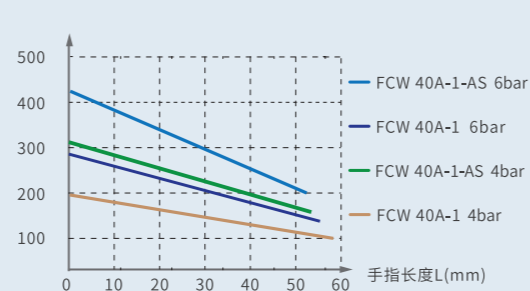
适用于机器人上下料 / 机加工 / 精密抓取 / 装配等场景

抓取力曲线
GRIPPING FORCE CHART

外夹抓取



内撑抓取

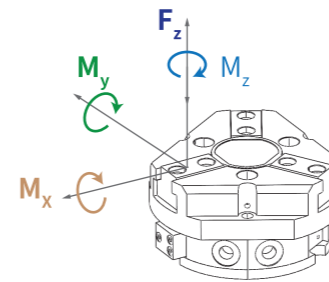


技术参数

TYPE SELECTION 表中夹持力/内撑力数据是在6bar额定气压下所得

产品属性	FCW 40A-1	FCW 40A-1-AS	FPW 40A-1-IS	单位
单指行程	2.5	2.5	2.5	[mm]
本体重量	0.12	0.15	0.15	[kg]
夹持力	255	355	/	[N]
内撑力	270	/	370	[N]
抓取建议工件质量	1.25	1.25	1.25	[kg]
允许夹指最大长度	50	45	45	[mm]
单边夹指最大重量	0.1	0.1	0.1	[kg]
单次循环气体耗量	5	9	9	[cm ³]
闭合/张开时间	0.03/0.03	0.02/0.04	0.04/0.02	[s]
最小/额定/最高压力	2.5/6/8	4/6/6.5	4/6/6.5	[bar]
工作温度	5~90	5~90	5~90	[°C]
防护等级	IP40	IP40	IP40	/
重复定位精度	±0.01	±0.01	±0.01	[mm]

静态最大载荷 MAXIMUM ECCENTRICITY

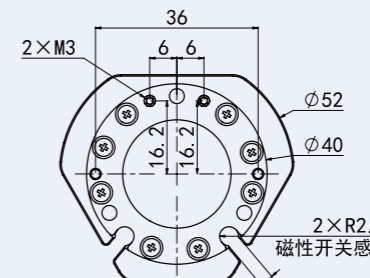
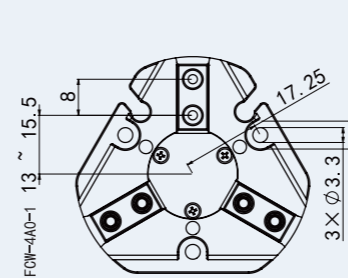
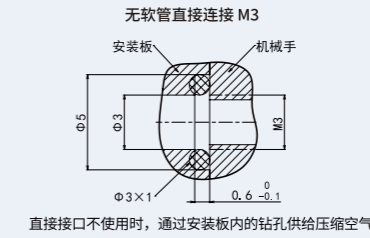
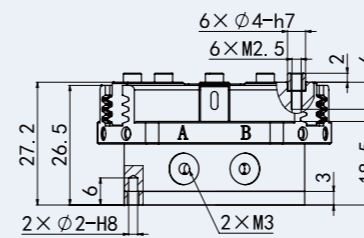


Mx 10Nm My 12Nm
Mz 5Nm Fz 120N

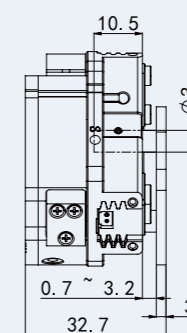
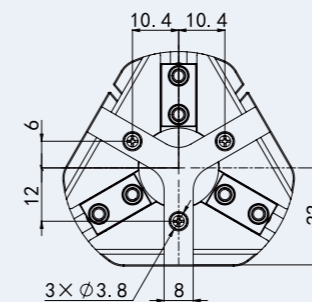
图中所示力矩和力为静态值,可同时作用于每个基爪。
My的力矩由于机械手本身的弹簧作用可能会增加。如果手指重量超过最大值,必须采取释压方法以便基爪运动时不会出现碰撞或振动。否则,使用寿命可能会缩短。

外观尺寸图 DIMENSIONAL OVERVIEW

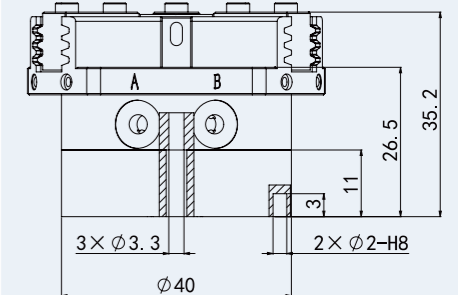
1 常规款尺寸图



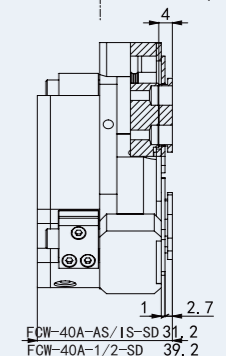
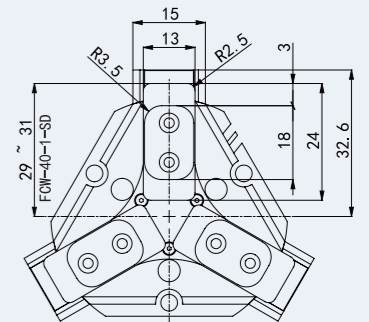
卸料器外形尺寸 卸料器行程2.5mm 最小弹簧力 5 N



2 AS/IS款尺寸图



3 SD防护款尺寸图



FCW-50A 齿型三指机械手

单指行程 4mm/2mm

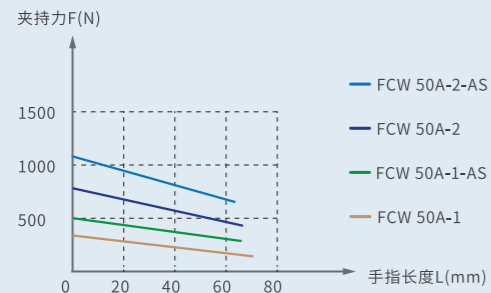
工件负载 1.65kg/3.4kg



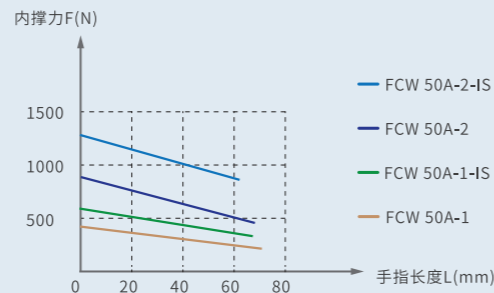
适用于机器人上下料 / 机加工 / 精密抓取 / 装配等场景

抓取力曲线
GRIPPING FORCE CHART

外夹抓取



内撑抓取

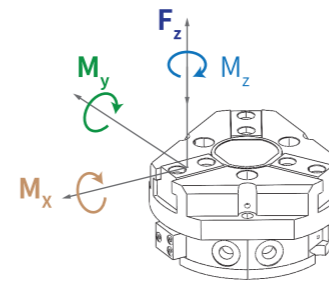


技术参数

TYPE SELECTION 表中夹持力/内撑力数据是在6bar额定气压下所得

产品属性	FCW 50A-1	FCW 50A-1-AS	FPW 50A-1-IS	FCW 50A-2	FCW 50A-2-AS	FCW 50A-2-IS	单位
单指行程	4	4	4	2	2	2	[mm]
本体重量	0.27	0.35	0.35	0.27	0.35	0.35	[kg]
夹持力	325	445	/	680	925	/	[N]
内撑力	355	/	505	740	/	1050	[N]
抓取建议工件质量	1.65	1.65	1.65	3.4	3.4	3.4	[kg]
允许夹指最大长度	72	68	68	68	64	64	[mm]
单边夹指最大重量	0.18	0.18	0.18	0.18	0.18	0.18	[kg]
单次循环气体耗量	9	18	18	9	18	18	[cm ³]
闭合/张开时间	0.03/0.03	0.02/0.04	0.04/0.02	0.03/0.03	0.02/0.04	0.04/0.02	[s]
最小/额定/最高压力	2.5/6/8	4/6/6.5	4/6/6.5	2.5/6/8	4/6/6.5	4/6/6.5	[bar]
工作温度	5~90	5~90	5~90	5~90	5~90	5~90	[°C]
防护等级	IP40	IP40	IP40	IP40	IP40	IP40	/
重复定位精度	±0.01	±0.01	±0.01	±0.01	±0.01	±0.01	[mm]

静态最大载荷 MAXIMUM ECCENTRICITY

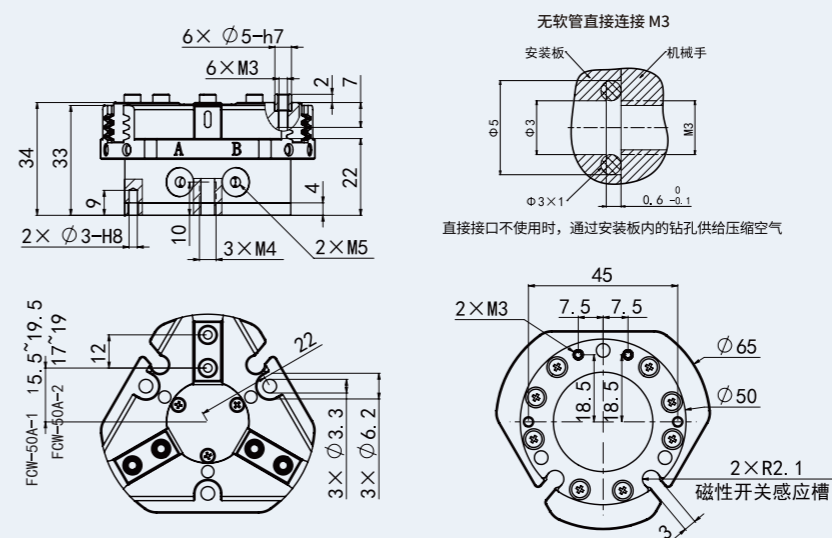


Mx 20Nm My 25Nm
Mz 10Nm Fz 500N

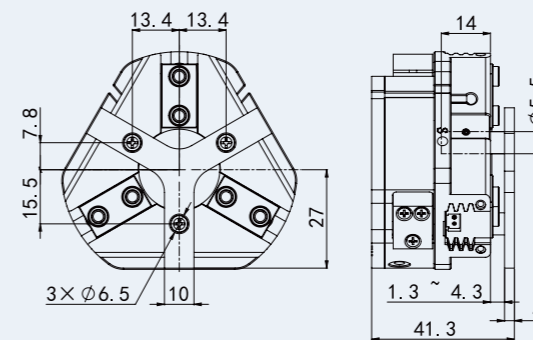
图中所示力矩和力为静态值,可同时作用于每个基爪。
My的力矩由于机械手本身的弹簧作用可能会增加。如果手指重量超过最大值,必须采取释压方法以便基爪运动时不会出现碰撞或振动。否则,使用寿命可能会缩短。

外观尺寸图 DIMENSIONAL OVERVIEW

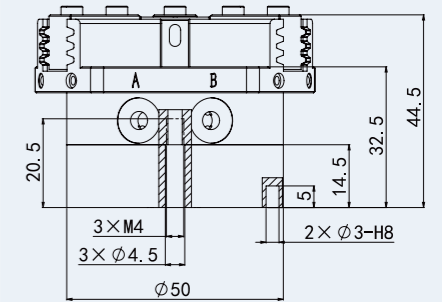
1 常规款尺寸图



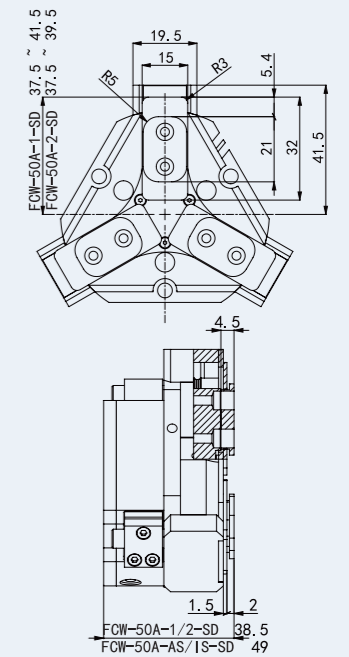
卸料器外形尺寸 卸料器行程 3 mm 最小弹簧力 12N



2 AS/IS款尺寸图



3 SD防护款尺寸图



FCW-64A 齿型三指机械手

单指行程 6mm/3mm

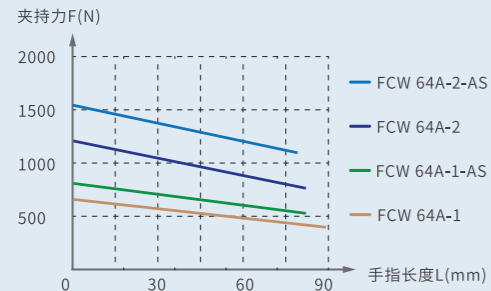
工件负载 2.9kg/4.85kg



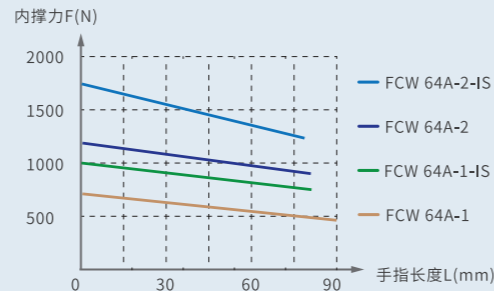
适用于机器人上下料 / 机加工 / 精密抓取 / 装配等场景

抓取力曲线
GRIPPING FORCE CHART

外夹抓取



内撑抓取

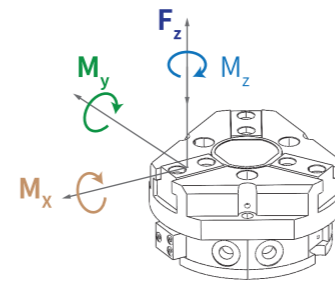


技术参数

TYPE SELECTION 表中夹持力/内撑力数据是在6bar额定气压下所得

产品属性	FCW 64A-1	FCW 64A-1-AS	FPW 64A-1-IS	FCW 64A-2	FCW 64A-2-AS	FCW 64A-2-IS	单位
单指行程	6	6	6	3	3	3	[mm]
本体重量	0.43	0.54	0.54	0.43	0.54	0.54	[kg]
夹持力	580	765	/	970	1285	/	[N]
内撑力	640	/	860	1075	/	1535	[N]
抓取建议工件质量	2.9	2.9	2.9	4.85	4.85	4.85	[kg]
允许夹指最大长度	90	85	85	85	80	80	[mm]
单边夹指最大重量	0.35	0.35	0.35	0.35	0.35	0.35	[kg]
单次循环气体耗量	25	48	48	25	48	48	[cm ³]
闭合/张开时间	0.03/0.03	0.02/0.04	0.04/0.02	0.03/0.03	0.02/0.04	0.04/0.02	[s]
最小/额定/最高压力	2.5/6/8	4/6/6.5	4/6/6.5	2.5/6/8	4/6/6.5	4/6/6.5	[bar]
工作温度	5~90	5~90	5~90	5~90	5~90	5~90	[°C]
防护等级	IP40	IP40	IP40	IP40	IP40	IP40	/
重复定位精度	±0.01	±0.01	±0.01	±0.01	±0.01	±0.01	[mm]

静态最大载荷 MAXIMUM ECCENTRICITY

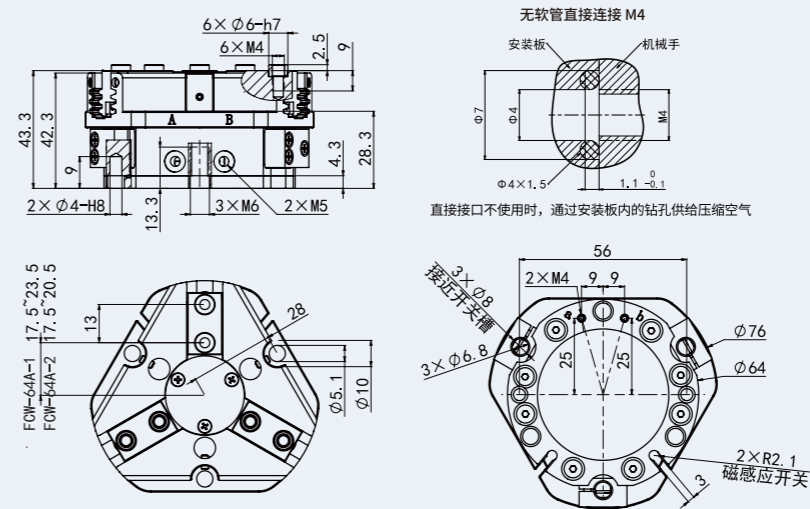


Mx 40Nm My 60Nm
Mz 40Nm Fz 1100N

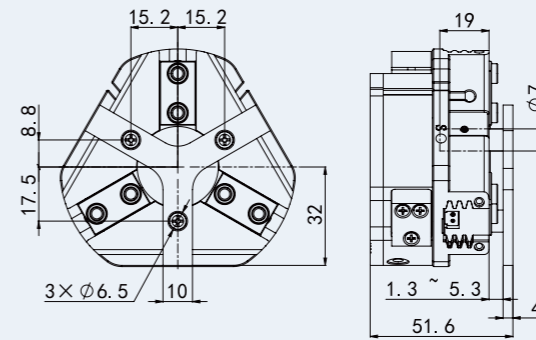
图中所示力矩和力为静态值,可同时作用于每个基爪。
My的力矩由于机械手本身的弹簧作用可能会增加。如果手指重量超过最大值,必须采取释压方法以便基爪运动时不会出现碰撞或振动。否则,使用寿命可能会缩短。

外观尺寸图 DIMENSIONAL OVERVIEW

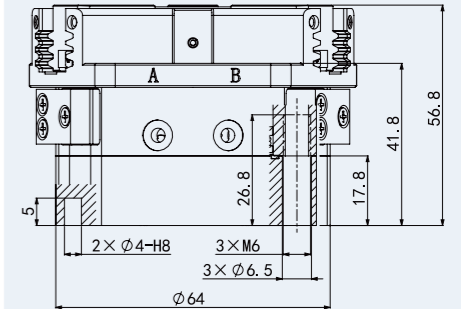
1 常规款尺寸图



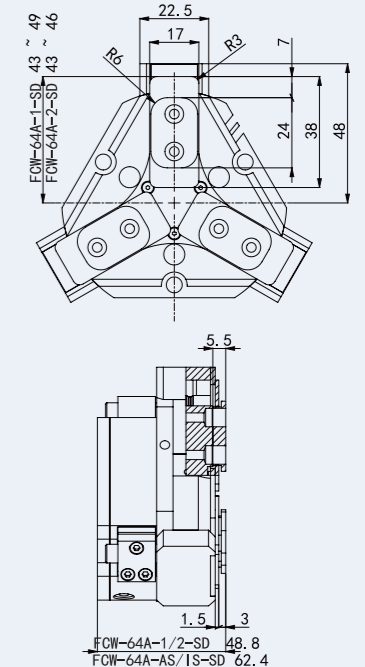
卸料器外形尺寸 卸料器行程 4 mm 最小弹簧力 11N



2 AS/IS款尺寸图



3 SD防护款尺寸图



FCW-80A 齿型三指机械手

单指行程 8mm/4mm

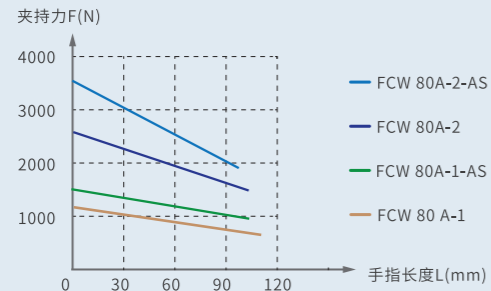
工件负载 5kg/11.5kg



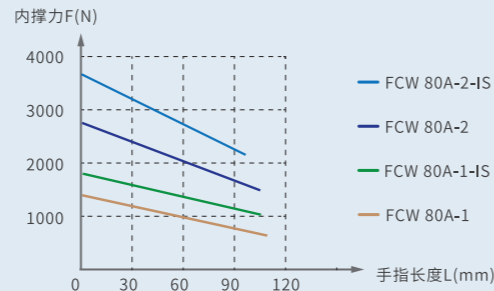
适用于机器人上下料 / 机加工 / 精密抓取 / 装配等场景

抓取力曲线
GRIPPING FORCE CHART

外夹抓取



内撑抓取

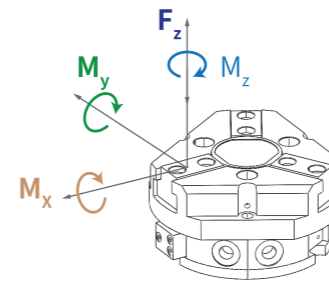


技术参数

TYPE SELECTION 表中夹持力/内撑力数据是在6bar额定气压下所得

产品属性	FCW 80A-1	FCW 80A-1-AS	FPW 80A-1-IS	FCW 80A-2	FCW 80A-2-AS	FCW 80A-2-IS	单位
单指行程	8	8	8	4	4	4	[mm]
本体重量	0.79	0.96	0.96	0.79	0.96	0.96	[kg]
夹持力	1000	1350	/	2300	3030	/	[N]
内撑力	1080	/	1450	2490	/	3250	[N]
抓取建议工件质量	5	5	5	11.5	11.5	11.5	[kg]
允许夹指最大长度	110	105	105	105	100	100	[mm]
单边夹指最大重量	0.6	0.6	0.6	0.6	0.6	0.6	[kg]
单次循环气体耗量	60	108	108	60	108	108	[cm ³]
闭合/张开时间	0.05/0.05	0.03/0.05	0.06/0.04	0.05/0.05	0.03/0.05	0.06/0.04	[s]
最小/额定/最高压力	2.5/6/8	4/6/6.5	4/6/6.5	2.5/6/8	4/6/6.5	4/6/6.5	[bar]
工作温度	5~90	5~90	5~90	5~90	5~90	5~90	[°C]
防护等级	IP40	IP40	IP40	IP40	IP40	IP40	/
重复定位精度	±0.01	±0.01	±0.01	±0.01	±0.01	±0.01	[mm]

静态最大载荷 MAXIMUM ECCENTRICITY

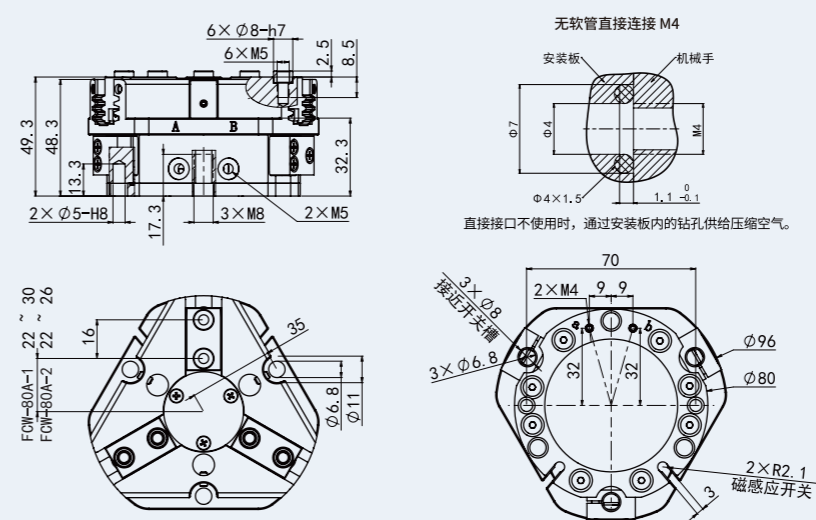


Mx 60Nm My 95Nm
Mz 55Nm Fz 1500N

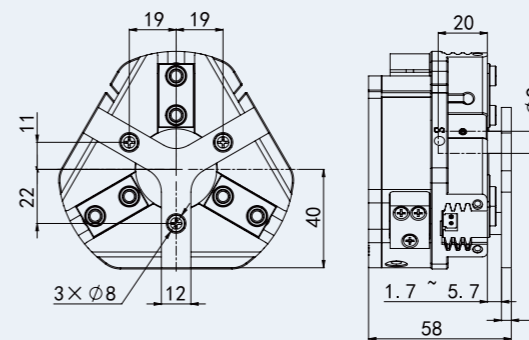
图中所示力矩和力为静态值,可同时作用于每个基爪。
My的力矩由于机械手本身的弹簧作用可能会增加。如果手指重量超过最大值,必须采取释压方法以便基爪运动时不会出现碰撞或振动。否则,使用寿命可能会缩短。

外观尺寸图 DIMENSIONAL OVERVIEW

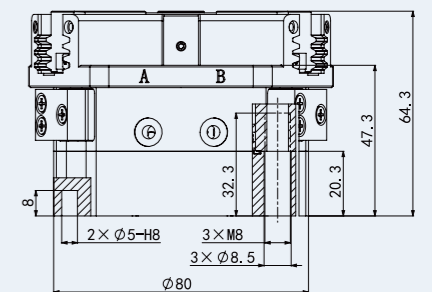
1 常规款尺寸图



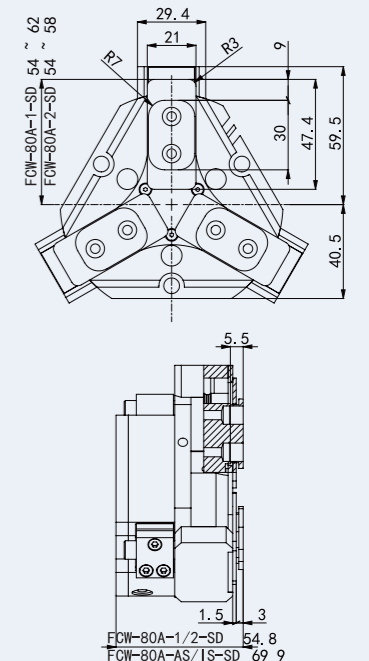
卸料器外形尺寸 卸料器行程 4mm 最小弹簧力 18N



2 AS/IS款尺寸图



3 SD防护款尺寸图



FCW-100A 齿型三指机械手

单指行程 13mm/6mm

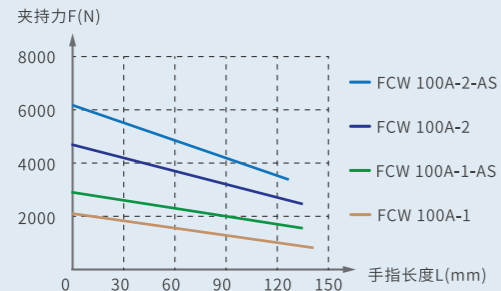
工件负载 7kg/15kg



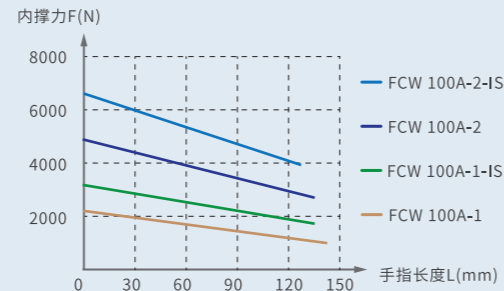
适用于机器人上下料 / 机加工 / 精密抓取 / 装配等场景

抓取力曲线
GRIPPING FORCE CHART

外夹抓取



内撑抓取

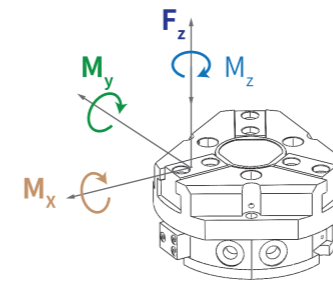


技术参数

TYPE SELECTION 表中夹持力/内撑力数据是在6bar额定气压下所得

产品属性	FCW 100A-1	FCW 100A-1-AS	FCW 100A-1-IS	FCW 100A-2	FCW 100A-2-AS	FCW 100A-2-IS	单位
单指行程	10	10	10	5	5	5	[mm]
本体重量	1.41	1.95	1.95	1.41	1.95	1.95	[kg]
夹持力	1800	2520	/	4000	5500	/	[N]
内撑力	1920	/	2700	4280	/	5900	[N]
抓取建议工件质量	9	9	9	20	20	20	[kg]
允许夹指最大长度	145	135	135	135	125	125	[mm]
单边夹指最大重量	1.1	1.1	1.1	1.1	1.1	1.1	[kg]
单次循环气体耗量	120	210	210	120	210	210	[cm ³]
闭合/张开时间	0.1/0.1	0.1/0.2	0.2/0.1	0.1/0.1	0.1/0.2	0.2/0.1	[s]
最小/额定/最高压力	2.5/6/8	4/6/6.5	4/6/6.5	2.5/6/8	4/6/6.5	4/6/6.5	[bar]
工作温度	5~90	5~90	5~90	5~90	5~90	5~90	[°C]
防护等级	IP40	IP40	IP40	IP40	IP40	IP40	/
重复定位精度	±0.01	±0.01	±0.01	±0.01	±0.01	±0.01	[mm]

静态最大载荷 MAXIMUM ECCENTRICITY

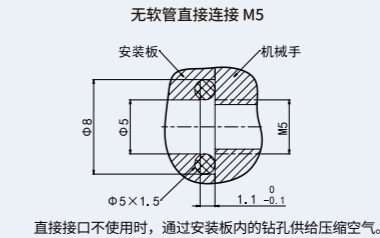
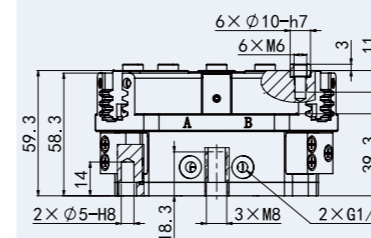


Mx 80Nm My 115Nm
Mz 70Nm Fz 2000N

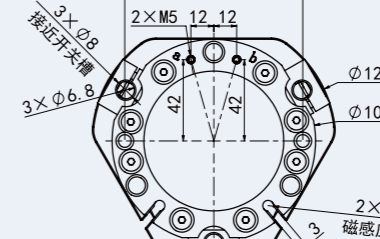
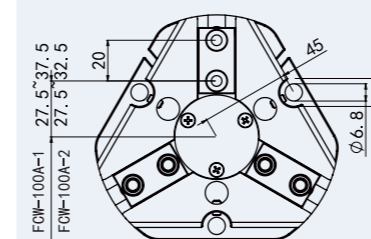
图中所示力矩和力为静态值,可同时作用于每个基爪。
My的力矩由于机械手本身的弹簧作用可能会增加。如果手指重量超过量大值,必须采取释压方法以便基爪运动时不会出现碰撞或振动。否则,使用寿命可能会缩短。

外观尺寸图 DIMENSIONAL OVERVIEW

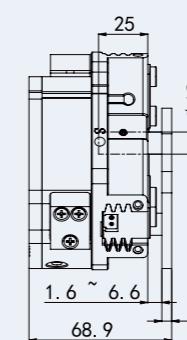
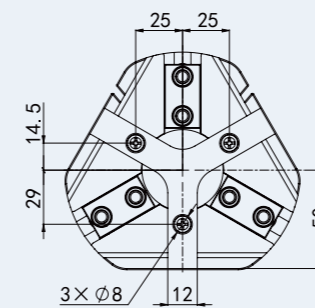
1 常规款尺寸图



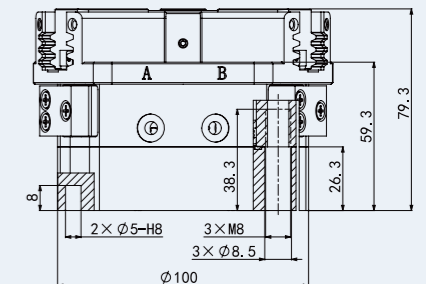
直接接口不使用时,通过安装板内的钻孔供给压缩空气。



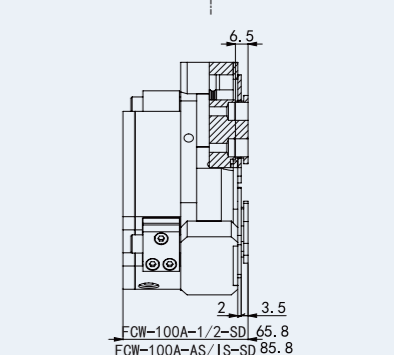
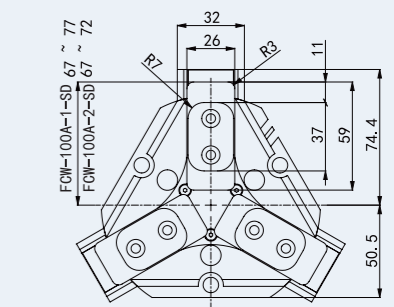
卸料器外形尺寸 卸料器行程 5 mm 最小弹簧力 35N



2 AS/IS款尺寸图



3 SD防护款尺寸图



FCW-125A 齿型三指机械手

单指行程 13mm/6mm

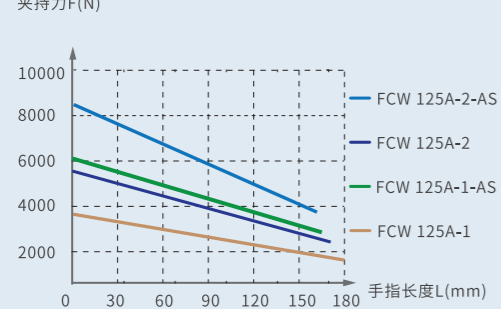
工件负载 7kg/15kg



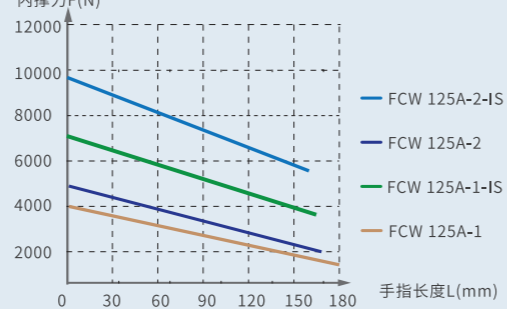
适用于机器人上下料 / 机加工 / 精密抓取 / 装配等场景

抓取力曲线
GRIPPING FORCE CHART

外夹抓取



内撑抓取



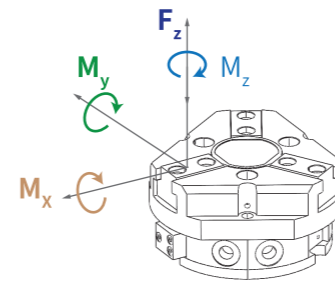
技术参数

TYPE SELECTION

表中夹持力/内撑力数据是在6bar额定气压下所得

产品属性	FCW 125A-1	FCW 125A-1-AS	FCW 125A-1-IS	FCW 125A-2	FCW 125A-2-AS	FCW 125A-2-IS	单位
单指行程	13	13	13	6	6	6	[mm]
本体重量	2.47	3.34	3.34	2.47	3.34	3.34	[kg]
夹持力	3100	4150	/	5800	7970	/	[N]
内撑力	3330	/	4400	6240	/	8450	[N]
抓取建议工件质量	7	7	7	15	15	15	[kg]
允许夹指最大长度	200	185	170	185	185	170	[mm]
单边夹指最大重量	2.4	2.4	2.4	2.4	2.4	2.4	[kg]
单次循环气体耗量	110	160	185	110	160	185	[cm ³]
闭合/张开时间	0.09/0.09	0.08/0.12	0.12/0.08	0.09/0.09	0.08/0.12	0.12/0.08	[s]
最小/额定/最高压力	2.5/6/8	4/6/6.5	4/6/6.5	2.5/6/8	4/6/6.5	4/6/6.5	[bar]
工作温度	5~90	5~90	5~90	5~90	5~90	5~90	[°C]
防护等级	IP40	IP40	IP40	IP40	IP40	IP40	/
重复定位精度	±0.01	±0.01	±0.01	±0.01	±0.01	±0.01	[mm]

静态最大载荷 MAXIMUM ECCENTRICITY

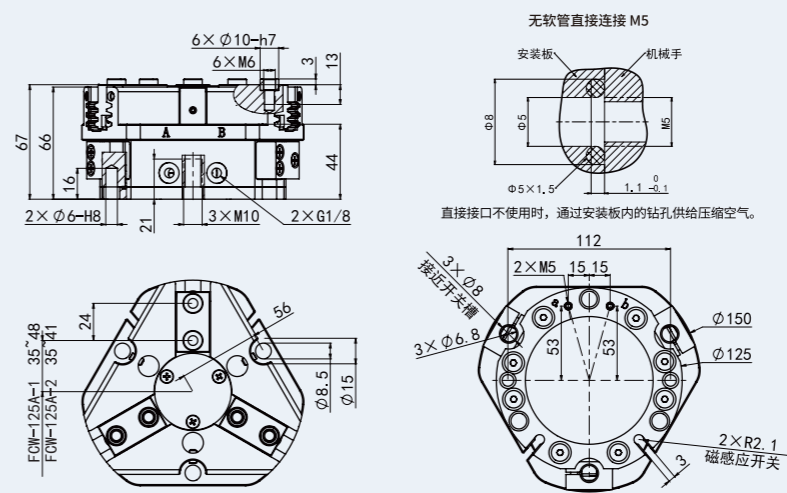


Mx 120Nm My 145Nm
Mz 100Nm Fz 2800N

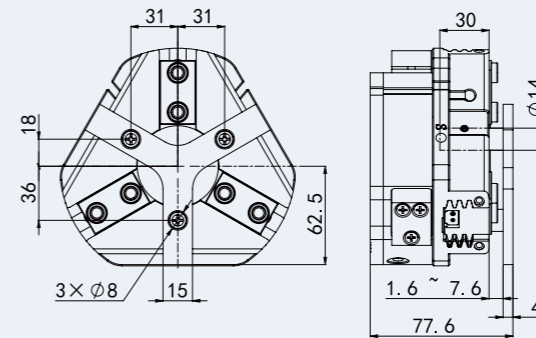
图中所示力矩和力为静态值,可同时作用于每个基爪。
My的力矩由于机械手本身的弹簧作用可能会增加。如果手指重量超过最大值,必须采取释压方法以便基爪运动时不会出现碰撞或振动。否则,使用寿命可能会缩短。

外观尺寸图 DIMENSIONAL OVERVIEW

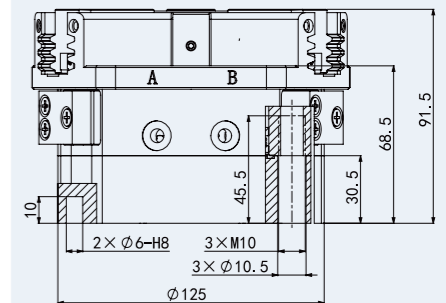
1 常规款尺寸图



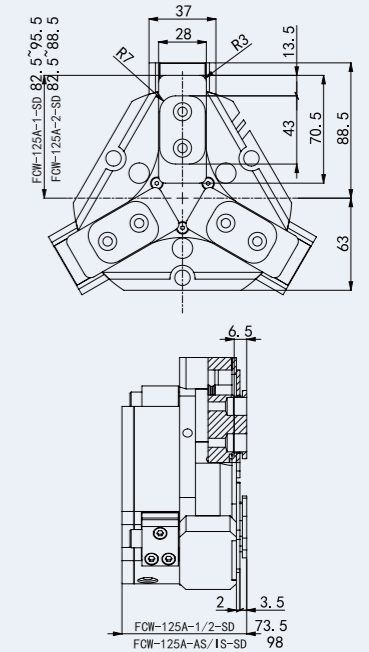
卸料器外形尺寸 卸料器行程 6mm 最小弹簧力105N



2 AS/IS款尺寸图



3 SD防护款尺寸图



FCW-160A 齿型三指机械手

单指行程 16mm/8mm

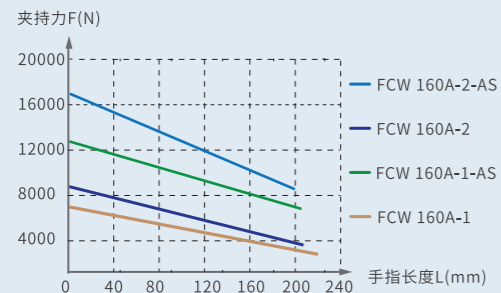
工件负载30kg/55kg



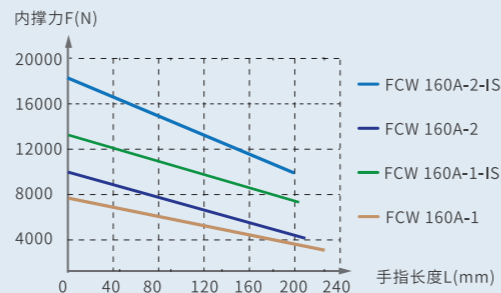
适用于机器人上下料 / 机加工/精密抓取 / 装配等场景

抓取力曲线
GRIPPING FORCE CHART

外夹抓取



内撑抓取

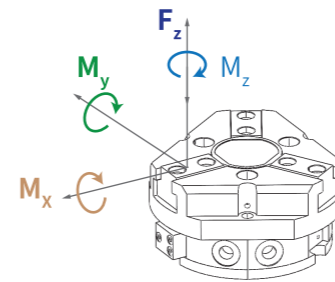


技术参数

TYPE SELECTION 表中夹持力/内撑力数据是在6bar额定气压下所得

产品属性	FCW 160-1	FCW 160-1-AS	FCW 160-1-IS	FCW 160-2	FCW 160-2-AS	FCW 160-2-IS	单位
单指行程	16	16	16	8	8	8	[mm]
本体重量	5.6	8	8	5.6	8	8	[kg]
夹持力	6000	7990	/	11000	15010	/	[N]
内撑力	6390	/	8480	11750	/	16090	[N]
抓取建议工件质量	30	30	30	55	55	55	[kg]
允许夹指最大长度	220	220	220	220	220	220	[mm]
单边夹指最大重量	3.5	3.5	3.5	3.5	3.5	3.5	[kg]
单次循环气体耗量	520	875	875	520	875	875	[cm ³]
闭合/张开时间	0.5/0.5	0.4/0.8	0.8/0.4	0.5/0.5	0.4/0.8	0.8/0.4	[s]
最小/额定/最高压力	2.5/6/8	4/6/6.5	4/6/6.5	2.5/6/8	4/6/6.5	4/6/6.5	[bar]
工作温度	5~90	5~90	5~90	5~90	5~90	5~90	[°C]
防护等级	IP40	IP40	IP40	IP40	IP40	IP40	/
重复定位精度	±0.01	±0.01	±0.01	±0.01	±0.01	±0.01	[mm]

静态最大载荷 MAXIMUM ECCENTRICITY

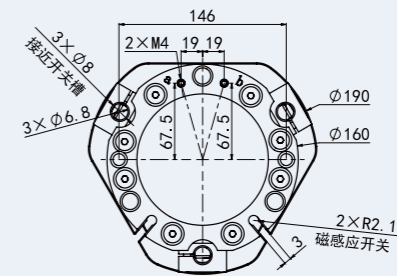
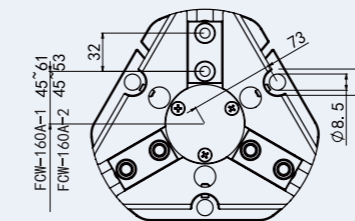
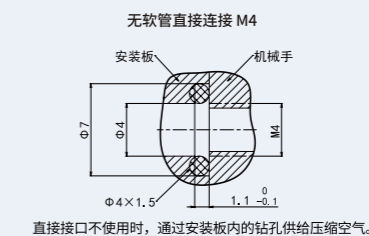
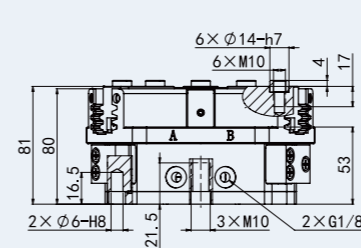


Mx 170Nm My 180Nm
Mz 130Nm Fz 4300N

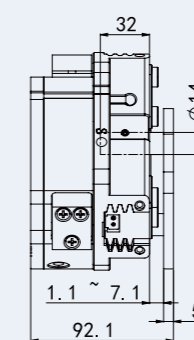
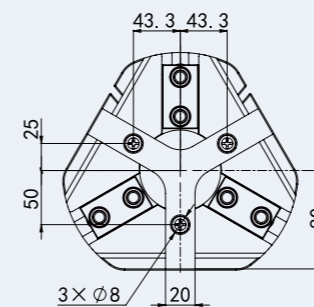
图中所示力矩和力为静态值,可同时作用于每个基爪。
My的力矩由于机械手本身的弹簧作用可能会增加。如果手指重量超过最大值,必须采取释压方法以便基爪运动时不会出现碰撞或振动。否则,使用寿命可能会缩短。

外观尺寸图 DIMENSIONAL OVERVIEW

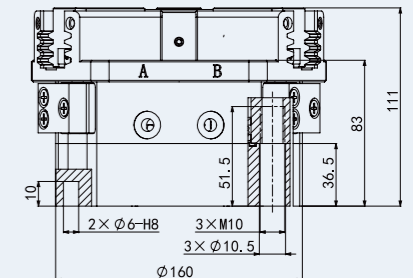
1 常规款尺寸图



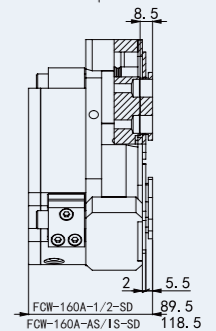
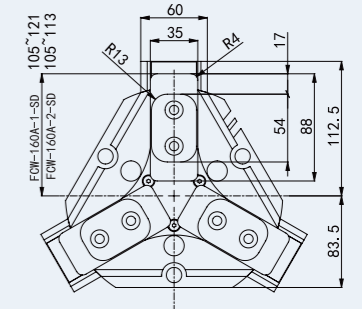
卸料器外形尺寸 卸料器行程 6mm 最小弹簧力150N



2 AS/IS款尺寸图



3 SD防护款尺寸图



FCW-200A 齿型三指机械手

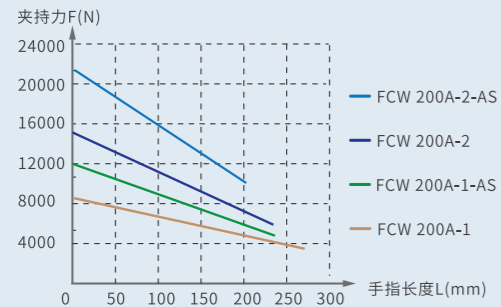
单指行程 25mm/14mm 工件负载 35.5kg/63.5kg



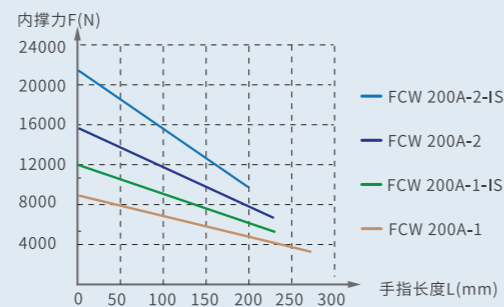
适用于机器人上下料 / 机加工 / 精密抓取 / 装配等场景

抓取力曲线
GRIPPING FORCE CHART

外夹抓取



内撑抓取

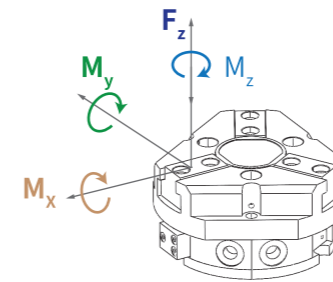


技术参数

TYPE SELECTION 表中夹持力/内撑力数据是在6bar额定气压下所得

产品属性	FCW 200-1	FCW 200-1-AS	FCW 200-1-IS	FCW 200-2	FCW 200-2-AS	FCW 200-2-IS	单位
单指行程	25	25	25	14	14	14	[mm]
本体重量	11	15.7	15.7	11	15.7	15.7	[kg]
夹持力	7100	9800	/	12700	17380	/	[N]
内撑力	7540	/	10500	13330	/	18330	[N]
抓取建议工件质量	35.5	35.5	35.5	63.5	63.5	63.5	[kg]
允许夹指最大长度	280	240	240	240	200	200	[mm]
单边夹指最大重量	6.5	6.5	6.5	6.5	6.5	6.5	[kg]
单次循环气体耗量	1040	1725	1725	1040	1725	1725	[cm ³]
闭合/张开时间	1.2/1.2	1/1.5	1.5/1	1.2/1.2	1/1.5	1.5/1	[s]
最小/额定/最高压力	2.5/6/8	4/6/6.5	4/6/6.5	2.5/6/8	4/6/6.5	4/6/6.5	[bar]
工作温度	5~90	5~90	5~90	5~90	5~90	5~90	[°C]
防护等级	IP40	IP40	IP40	IP40	IP40	IP40	/
重复定位精度	±0.01	±0.01	±0.01	±0.01	±0.01	±0.01	[mm]

静态最大载荷 MAXIMUM ECCENTRICITY

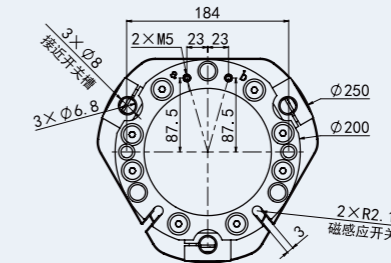
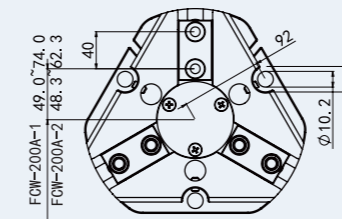
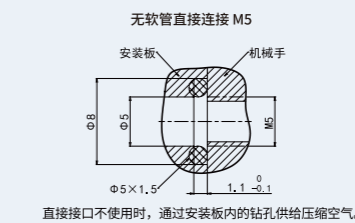
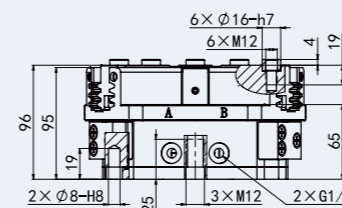


Mx 180Nm My 200Nm
Mz 140Nm Fz 5000N

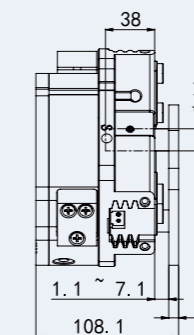
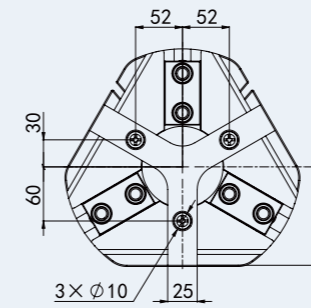
图中所示力矩和力为静态值,可同时作用于每个基爪。
My的力矩由于机械手本身的弹簧作用可能会增加。如果手指重量超过最大值,必须采取释压方法以便基爪运动时不会出现碰撞或振动。否则,使用寿命可能会缩短。

外观尺寸图 DIMENSIONAL OVERVIEW

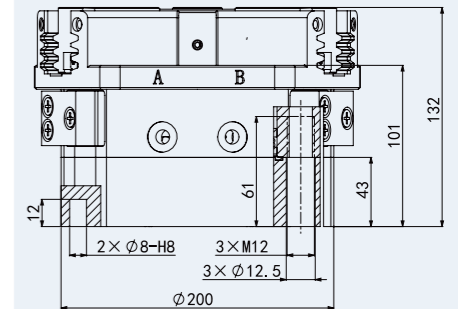
1 常规款尺寸图



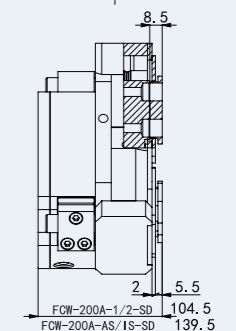
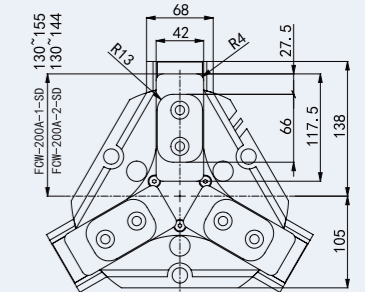
卸料器外形尺寸 卸料器行程 6mm 最小弹簧力 200N



2 AS/IS款尺寸图



3 SD防护款尺寸图



FCW-240A 齿型三指机械手

单指行程 30mm/17mm

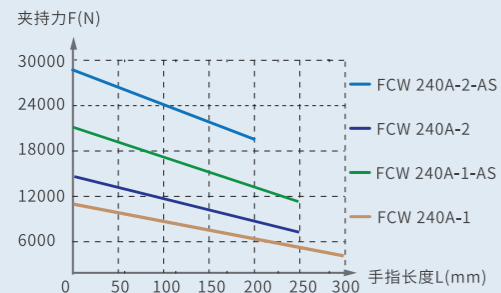
工件负载 50kg/100.5kg



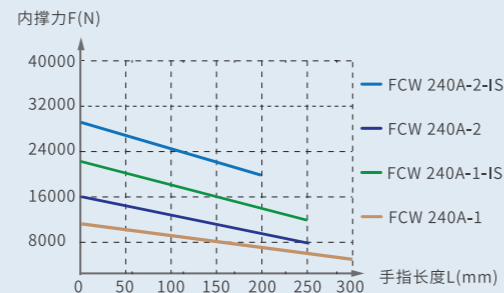
适用于机器人上下料 / 机加工 / 精密抓取 / 装配等场景

抓取力曲线
GRIPPING FORCE CHART

外夹抓取



内撑抓取



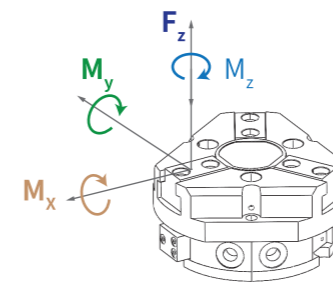
技术参数

TYPE SELECTION

表中夹持力/内撑力数据是在6bar额定气压下所得

产品属性	FCW 240-1	FCW 240-1-AS	FCW 240-1-IS	FCW 240-2	FCW 240-2-AS	FCW 240-2-IS	单位
单指行程	30	30	30	17	17	17	[mm]
本体重量	20	24	24	20	24	24	[kg]
夹持力	9500	13720	/	19700	26500	/	[N]
内撑力	10400	/	15170	20800	/	28000	[N]
抓取建议工件质量	50	50	50	100.5	100.5	100.5	[kg]
允许夹指最大长度	300	250	250	250	200	200	[mm]
单边夹指最大重量	8.5	8.5	8.5	8.5	8.5	8.5	[kg]
单次循环气体耗量	1780	3090	3090	1780	3090	3090	[cm ³]
闭合/张开时间	1.25/1.25	1.1/2.1	1.7/1.1	1.25/1.25	1.1/2.1	1.7/1.1	[s]
最小/额定/最高压力	2.5/6/8	4/6/6.5	4/6/6.5	2.5/6/8	4/6/6.5	4/6/6.5	[bar]
工作温度	5~90	5~90	5~90	5~90	5~90	5~90	[°C]
防护等级	IP40	IP40	IP40	IP40	IP40	IP40	/
重复定位精度	±0.01	±0.01	±0.01	±0.01	±0.01	±0.01	[mm]

静态最大载荷 MAXIMUM ECCENTRICITY

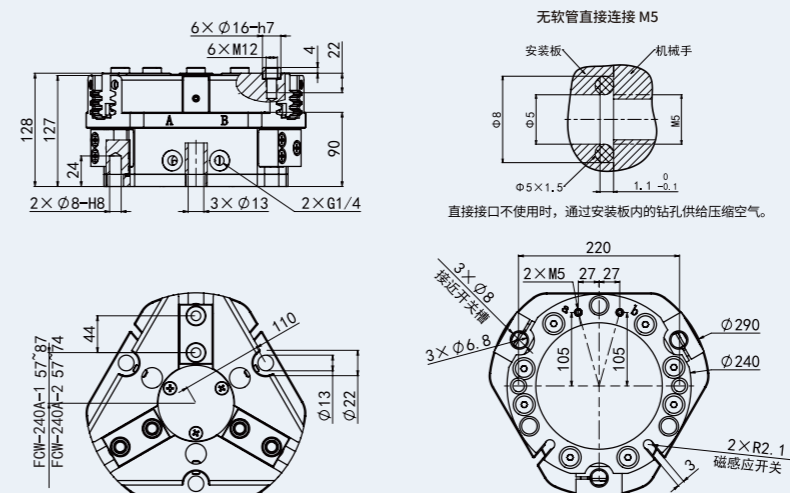


Mx 265Nm My 250Nm
Mz 160Nm Fz 6200N

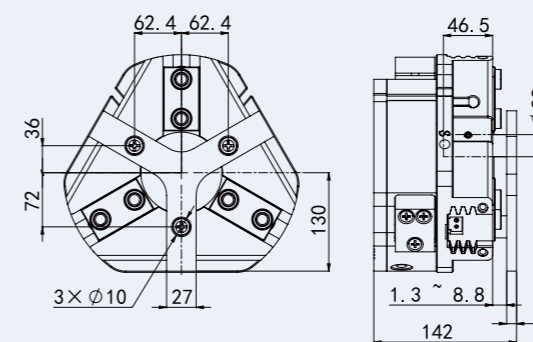
图中所示力矩和力为静态值,可同时作用于每个基爪。
My的力矩由于机械手本身的弹簧作用可能会增加。如果手指重量超过最大值,必须采取释压方法以便基爪运动时不会出现碰撞或振动。否则,使用寿命可能会缩短。

外观尺寸图 DIMENSIONAL OVERVIEW

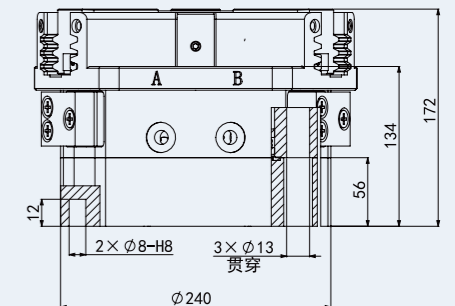
1 常规款尺寸图



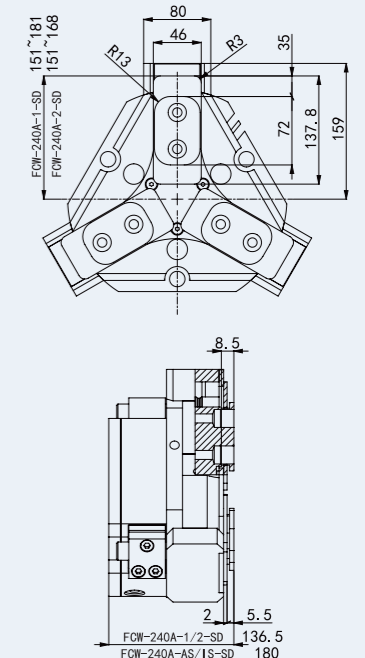
卸料器外形尺寸 卸料器行程7.5mm 最小弹簧力240N



2 AS/IS款尺寸图



3 SD防护款尺寸图



FCW-380A 齿型三指机械手

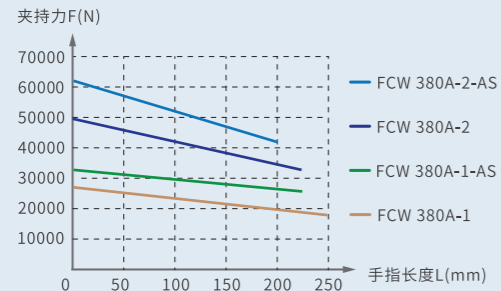
单指行程 45mm/26mm 工件负载 122kg/227kg

适用于机器人上下料 / 机加工 / 精密抓取 / 装配等场景

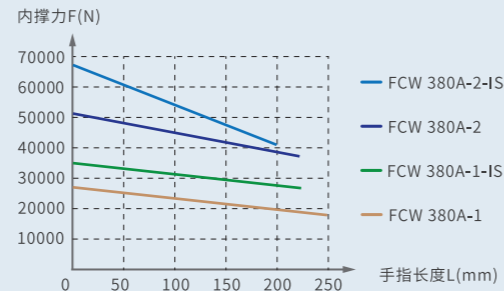


抓取力曲线
GRIPPING FORCE CHART

外夹抓取



内撑抓取

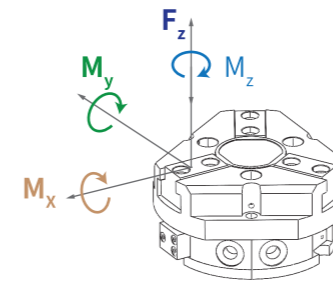


技术参数

TYPE SELECTION 表中夹持力/内撑力数据是在6bar额定气压下所得

产品属性	FCW 380-1	FCW 380-1-AS	FCW 380-1-IS	FCW 380-2	FCW 380-2-AS	FCW 380-2-IS	单位
单指行程	45	45	45	26	26	26	[mm]
本体重量	64	75	75	66	77	77	[kg]
夹持力	24400	30800	/	45400	57300	/	[N]
内撑力	25500	/	32000	47500	/	59500	[N]
抓取建议工件质量	122	122	122	227	227	227	[kg]
允许夹指最大长度	250	225	225	225	200	200	[mm]
单边夹指最大重量	2.4	2.4	2.4	2.4	2.4	2.4	[kg]
单次循环气体耗量	7200	9300	11500	7200	9300	11500	[cm ³]
闭合/张开时间	2.2/2.2	1.9/3	4.6/1.9	2.2/2.2	1.9/3	4.6/1.9	[s]
最小/额定/最高压力	2.5/6/8	4/6/6.5	4/6/6.5	2.5/6/8	4/6/6.5	4/6/6.5	[bar]
工作温度	5~90	5~90	5~90	5~90	5~90	5~90	[°C]
防护等级	IP40	IP40	IP40	IP40	IP40	IP40	/
重复定位精度	±0.01	±0.01	±0.01	±0.01	±0.01	±0.01	[mm]

静态最大载荷 MAXIMUM ECCENTRICITY

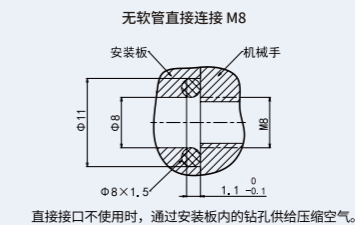
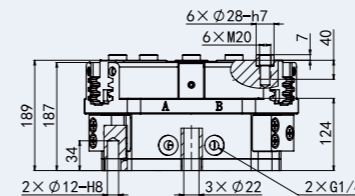


Mx 560Nm My 560Nm
Mz 370Nm Fz 10000N

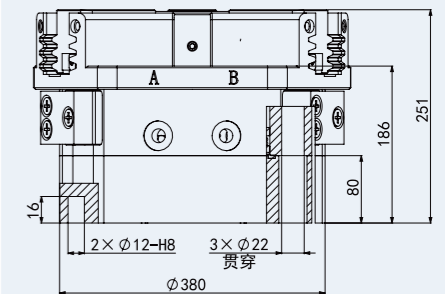
图中所示力矩和力为静态值,可同时作用于每个基爪。
My的力矩由于机械手本身的弹簧作用可能会增加。如果手指重量超过最大值,必须采取释压方法以便基爪运动时不会出现碰撞或振动。否则,使用寿命可能会缩短。

外观尺寸图 DIMENSIONAL OVERVIEW

1 常规款尺寸图



2 AS/IS款尺寸图



3 SD防护款尺寸图

