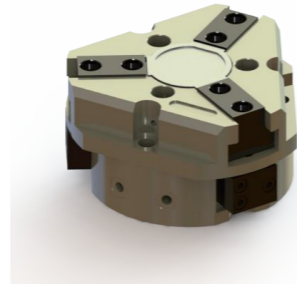


FCT-40A T型三指机械手

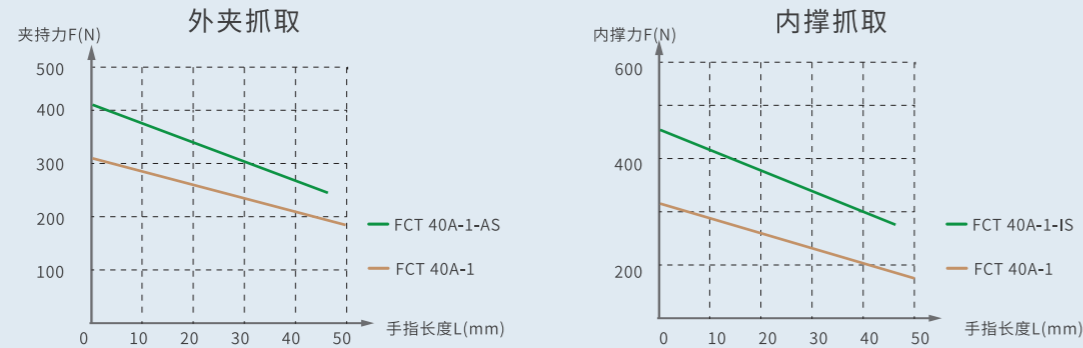
单指行程 2.5mm

工件负载 1.25kg



适用于机器人上下料 / 机加工/精密抓取 / 装配等场景

抓取力曲线
GRIPPING FORCE CHART

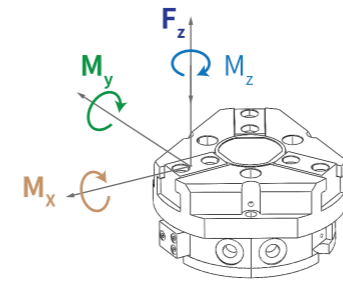


技术参数

TYPE SELECTION 表中夹持力/内撑力数据是在6bar额定气压下所得

产品属性	FCT 40A-1	FCT 40A-1-AS	FCT 40A-1-IS	单位
单指行程	2.5	2.5	2.5	[mm]
本体重量	0.12	0.15	0.15	[kg]
夹持力	255	355	/	[N]
内撑力	270	/	370	[N]
抓取建议工件质量	1.25	1.25	1.25	[kg]
允许夹指最大长度	50	45	45	[mm]
单边夹指最大重量	0.1	0.1	0.1	[kg]
单次循环气体耗量	5	9	9	[cm ³]
闭合/张开时间	0.03/0.03	0.02/0.04	0.04/0.02	[s]
最小/额定/最高压力	2/6/8	4/6/6.5	4/6/6.5	[bar]
工作温度	5~90	5~90	5~90	[°C]
防护等级	IP40	IP40	IP40	/
重复定位精度	±0.01	±0.01	±0.01	[mm]

静态最大载荷 MAXIMUM ECCENTRICITY

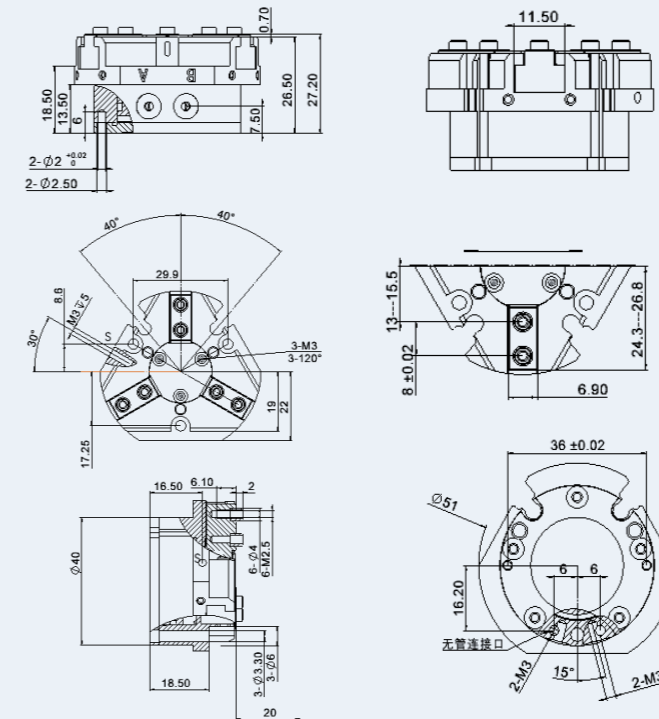


Mx 8Nm My 10Nm
Mz 4Nm Fz 200N

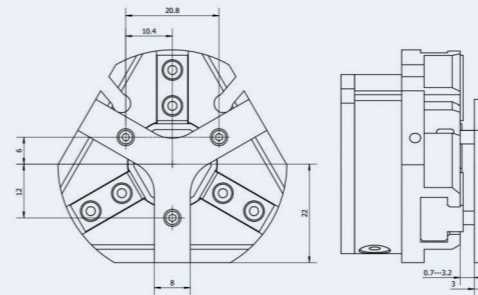
图中所示力矩和力为静态值,可同时作用于每个基爪。
My的力矩由于机械手本身的弹簧作用可能会增加。如果手指重量超过量大值,必须采取释压方法以便基爪运动时不会出现碰撞或振动。否则,使用寿命可能会缩短。

外观尺寸图 DIMENSIONAL OVERVIEW

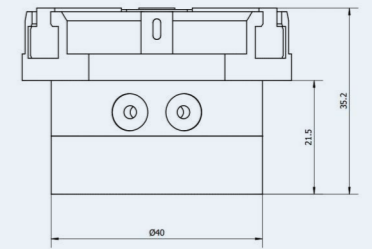
1 常规款尺寸图



卸料器外形尺寸 卸料器行程 2.5mm最小弹簧力 5 N

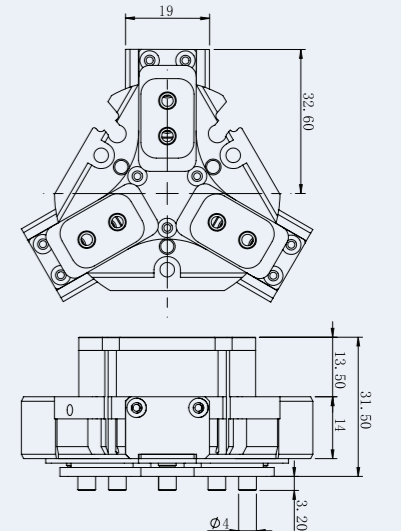


2 AS/IS款尺寸图



3 SD防护款尺寸图

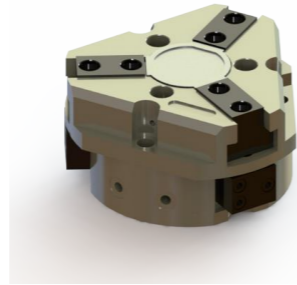
防尘模块,需要正压吹气孔接入0.05-0.10MPa压缩空气后 达到IP64 防护等级否则 IP50



FCT-50A T型三指机械手

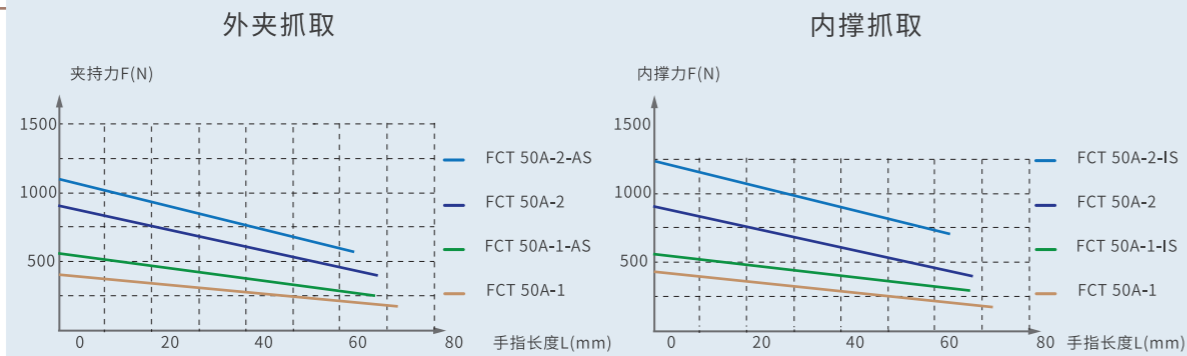
单指行程 4mm/2mm

工件负载 1.65kg/3.4kg



适用于机器人上下料 / 机加工 / 精密抓取 / 装配等场景

抓取力曲线

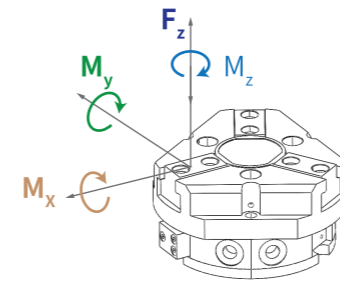


技术参数

TYPE SELECTION 表中夹持力/内撑力数据是在6bar额定气压下所得

产品属性	FCT 50A-1	FCT 50A-1-AS	FCT 50A-1-IS	FCT 50A-2	FCT 50A-2-AS	FCT 50A-2-IS	单位
单指行程	4	4	4	2	2	2	[mm]
本体重量	0.27	0.35	0.35	0.27	0.35	0.35	[kg]
夹持力	325	445	/	680	925	/	[N]
内撑力	355	/	505	740	/	1050	[N]
抓取建议工件质量	1.65	1.65	1.65	3.4	3.4	3.4	[kg]
允许夹指最大长度	72	68	64	68	68	64	[mm]
单边夹指最大重量	0.18	0.18	0.18	0.18	0.18	0.18	[kg]
单次循环气体耗量	9	18	18	9	18	18	[cm ³]
闭合/张开时间	0.03/0.03	0.02/0.04	0.04/0.02	0.03/0.03	0.02/0.04	0.04/0.02	[s]
最小/额定/最高压力	2/6/8	4/6/6.5	4/6/6.5	2/6/8	4/6/6.5	4/6/6.5	[bar]
工作温度	5~90	5~90	5~90	5~90	5~90	5~90	[°C]
防护等级	IP40	IP40	IP40	IP40	IP40	IP40	/
重复定位精度	±0.01	±0.01	±0.01	±0.01	±0.01	±0.01	[mm]

静态最大载荷 MAXIMUM ECCENTRICITY

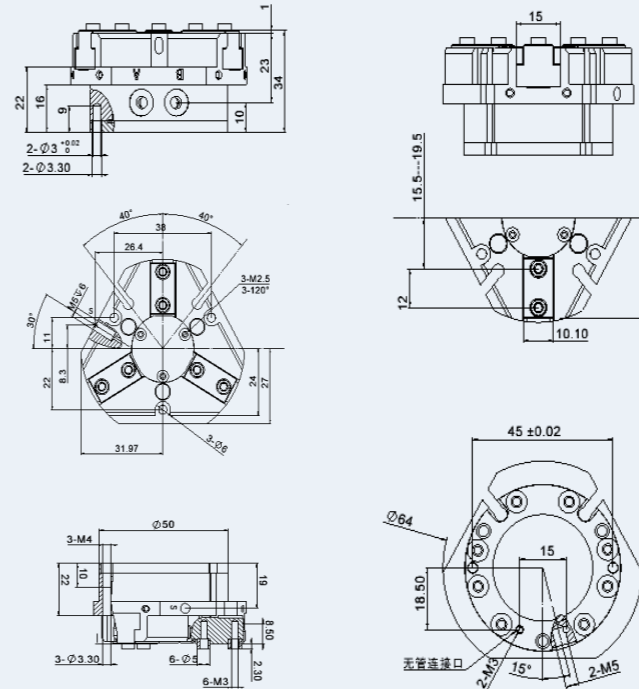


Mx 20Nm My 10Nm
Mz 25Nm Fz 500N

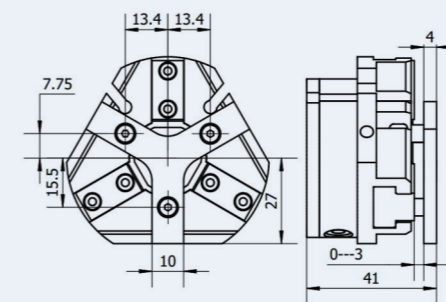
图中所示力矩和力为静态值,可同时作用于每个基爪。
My的力矩由于机械手本身的弹簧作用可能会增加。如果手指重量超过量大值,必须采取释压方法以便基爪运动时不会出现碰撞或振动。否则,使用寿命可能会缩短。

外观尺寸图 DIMENSIONAL OVERVIEW

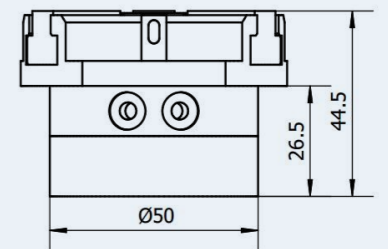
1 常规款尺寸图



卸料器外形尺寸 卸料器行程 3 mm 最小弹簧力 12N

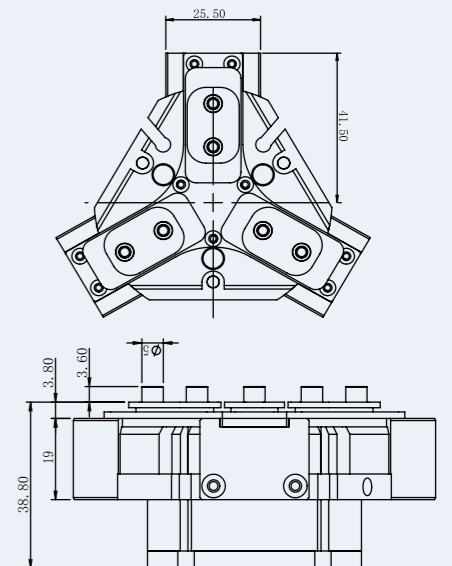


2 AS/IS款尺寸图



3 SD防护款尺寸图

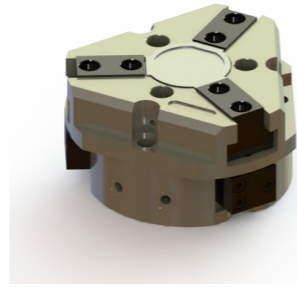
防尘模块,需要正压吹气孔接入0.05-0.10MPa压缩空气后,达到IP64防护等级,否则IP50



FCT-64A T型三指机械手

单指行程 6mm/5mm

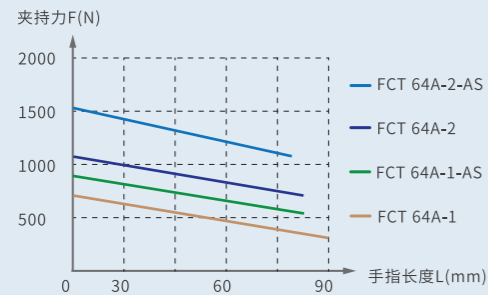
工件负载 2.9kg/3.4kg



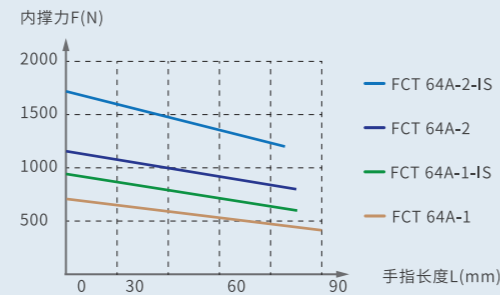
适用于机器人上下料 / 机加工 / 精密抓取 / 装配等场景

抓取力曲线
GRIPPING FORCE CHART

外夹抓取



内撑抓取

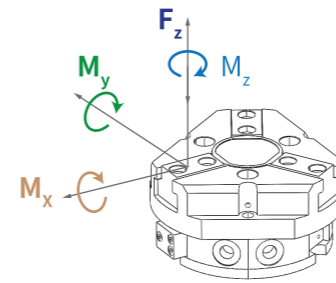


技术参数

TYPE SELECTION 表中夹持力/内撑力数据是在6bar额定气压下所得

产品属性	FCT 64A-1	FCT 64A-1-AS	FCT 64A-1-IS	FCT 64A-2	FCT 64A-2-AS	FCT 64A-2-IS	单位
单指行程	6	6	6	3	3	3	[mm]
本体重量	0.43	0.54	0.54	0.43	0.54	0.54	[kg]
夹持力	580	765	/	970	1285	/	[N]
内撑力	640	/	860	1075	/	1535	[N]
抓取建议工件质量	2.9	2.9	2.9	3.4	3.4	3.4	[kg]
允许夹指最大长度	90	85	85	85	80	80	[mm]
单边夹指最大重量	0.35	0.35	0.35	0.35	0.35	0.35	[kg]
单次循环气体耗量	25	48	48	25	48	48	[cm ³]
闭合/张开时间	0.03/0.03	0.04/0.02	0.02/0.04	0.03/0.03	0.04/0.02	0.04/0.02	[s]
最小/额定/最高压力	2/6/8	4/6/6.5	4/6/6.5	2/6/8	4/6/6.5	4/6/6.5	[bar]
工作温度	5~90	5~90	5~90	5~90	5~90	5~90	[°C]
防护等级	IP40	IP40	IP40	IP40	IP40	IP40	/
重复定位精度	±0.01	±0.01	±0.01	±0.01	±0.01	±0.01	[mm]

静态最大载荷 MAXIMUM ECCENTRICITY

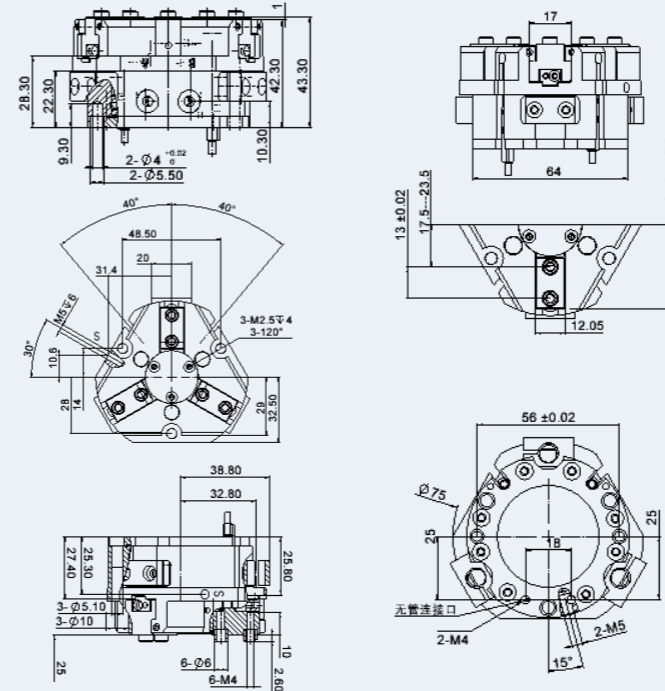


Mx 40Nm My 60Nm
Mz 40Nm Fz 1100N

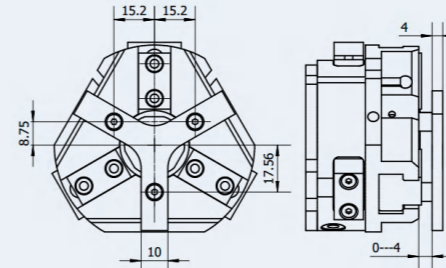
图中所示力矩和力为静态值,可同时作用于每个基爪。
My的力矩由于机械手本身的弹簧作用可能会增加。如果手指重量超过量大值,必须采取释压方法以便基爪运动时不会出现碰撞或振动。否则,使用寿命可能会缩短。

外观尺寸图 DIMENSIONAL OVERVIEW

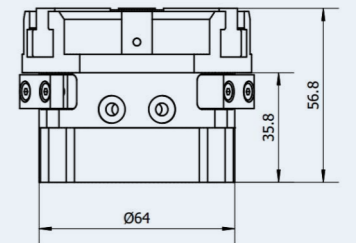
1 常规款尺寸图



卸料器外形尺寸 卸料器行程 4 mm 最小弹簧力 11N

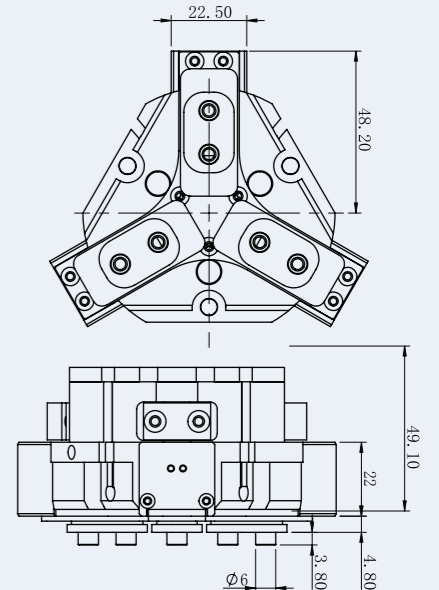


2 AS/IS款尺寸图



3 SD防护款尺寸图

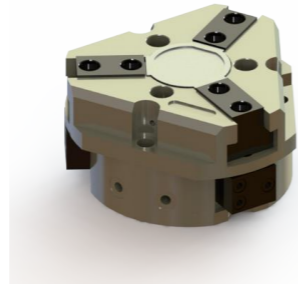
防尘模块,需要正压吹气孔接入0.05-0.10MPa压缩空气后达到IP64防护等级否则IP50



FCT-80A T型三指机械手

单指行程 8mm/4mm

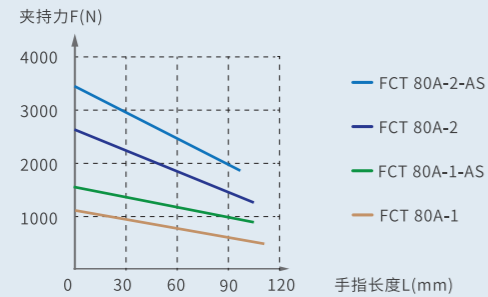
工件负载 5kg/11.5kg



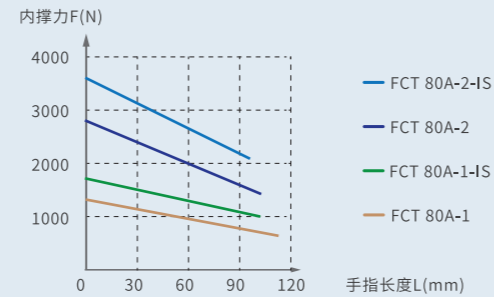
适用于机器人上下料 / 机加工/精密抓取 / 装配等场景

抓取力曲线
GRIPPING FORCE CHART

外夹抓取



内撑抓取



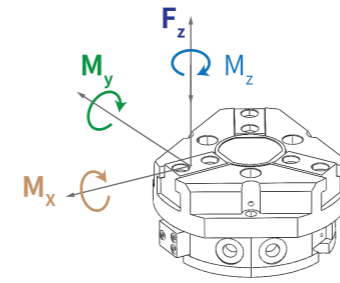
技术参数

TYPE SELECTION

表中夹持力/内撑力数据是在6bar额定气压下所得

产品属性	FCT 80A-1	FCT 80A-1-AS	FCT 80A-1-IS	FCT 80A-2	FCT 80A-2-AS	FCT 80A-2-IS	单位
单指行程	8	8	8	4	4	4	[mm]
本体重量	0.79	0.96	0.96	0.79	0.96	0.96	[kg]
夹持力	1000	1350	/	2300	3030	/	[N]
内撑力	1080	/	1450	2490	/	3250	[N]
抓取建议工件质量	5	5	5	11.5	11.5	11.5	[kg]
允许夹指最大长度	110	105	105	105	100	100	[mm]
单边夹指最大重量	0.6	0.6	0.6	0.6	0.6	0.6	[kg]
单次循环气体耗量	60	108	108	60	108	108	[cm ³]
闭合/张开时间	0.05/0.05	0.03/0.05	0.06/0.04	0.05/0.05	0.03/0.05	0.06/0.04	[s]
最小/额定/最高压力	2/6/8	4/6/6.5	4/6/6.5	2/6/8	4/6/6.5	4/6/6.5	[bar]
工作温度	5~90	5~90	5~90	5~90	5~90	5~90	[°C]
防护等级	IP40	IP40	IP40	IP40	IP40	IP40	/
重复定位精度	±0.01	±0.01	±0.01	±0.01	±0.01	±0.01	[mm]

静态最大载荷 MAXIMUM ECCENTRICITY



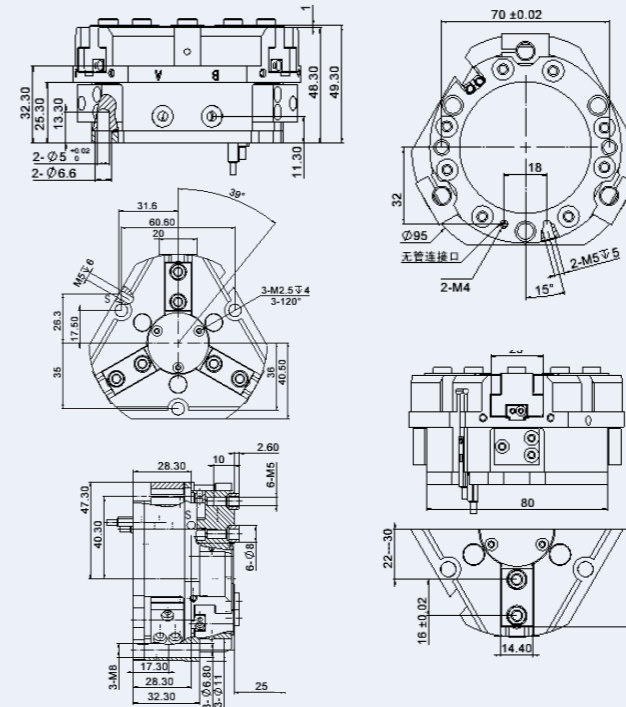
Mx 60Nm My 55Nm
Mz 95Nm Fz 1500N

图中所示力矩和力为静态值,可同时作用于每个基爪。

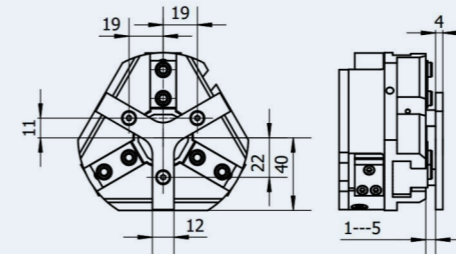
My的力矩由于机械手本身的弹簧作用可能会增加。如果手指重量超过最大值,必须采取释压方法以便基爪运动时不会出现碰撞或振动。否则,使用寿命可能会缩短。

外观尺寸图 DIMENSIONAL OVERVIEW

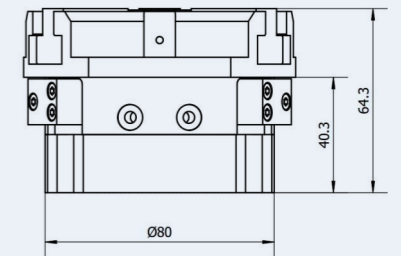
1 常规款尺寸图



卸料器外形尺寸 卸料器行程 4 mm 最小弹簧力 18N

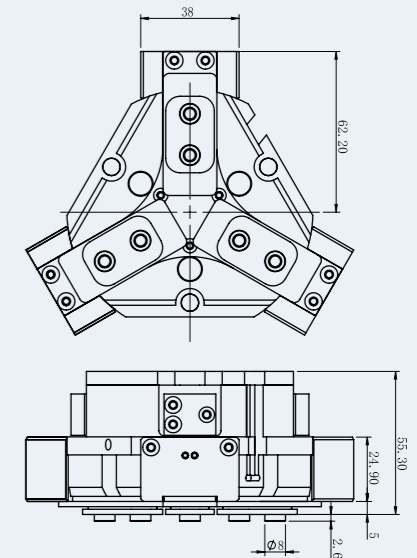


2 AS/IS款尺寸图



3 SD防护款尺寸图

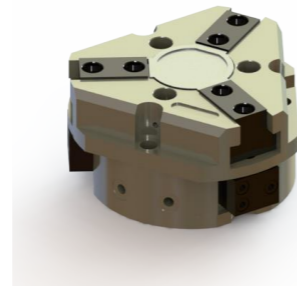
防尘模块,需要正压吹气孔接入0.05-0.10MPa压缩空气后达到IP64防护等级否则IP50



FCT-100A T型三指机械手

单指行程 10mm/5mm

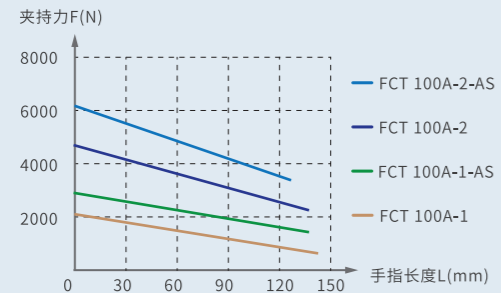
工件负载 9kg/20kg



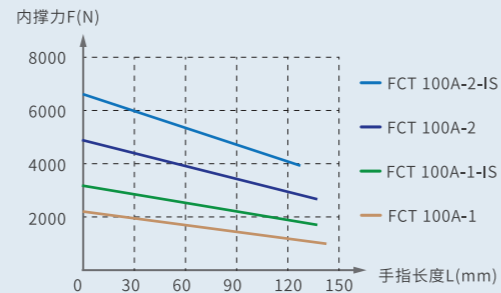
适用于机器人上下料 / 机加工/精密抓取 / 装配等场景

抓取力曲线
GRIPPING FORCE CHART

外夹抓取



内撑抓取

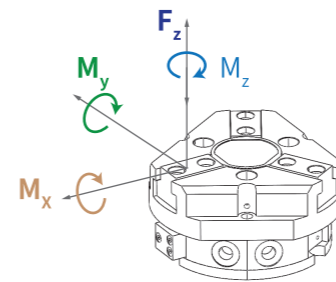


技术参数

TYPE SELECTION 表中夹持力/内撑力数据是在6bar额定气压下所得

产品属性	FCT 100A-1	FCT 100A-1-AS	FCT 100A-1-IS	FCT 100A-2	FCT 100A-2-AS	FCT 100A-2-IS	单位
单指行程	10	10	10	5	5	5	[mm]
本体重量	1.41	1.95	1.95	1.41	1.95	1.95	[kg]
夹持力	1800	2520	/	4000	5500	/	[N]
内撑力	1920	/	2700	4280	/	5900	[N]
抓取建议工件质量	9	9	9	20	20	20	[kg]
允许夹指最大长度	145	135	135	135	125	125	[mm]
单边夹指最大重量	1.1	1.1	1.1	1.1	1.1	1.1	[kg]
单次循环气体耗量	120	210	210	120	210	210	[cm ³]
闭合/张开时间	0.1/0.1	0.1/0.2	0.2/0.1	0.1/0.1	0.1/0.2	0.2/0.1	[s]
最小/额定/最高压力	2/6/8	4/6/6.5	4/6/6.5	2/6/8	4/6/6.5	4/6/6.5	[bar]
工作温度	5~90	5~90	5~90	5~90	5~90	5~90	[°C]
防护等级	IP40	IP40	IP40	IP40	IP40	IP40	/
重复定位精度	±0.01	±0.01	±0.01	±0.01	±0.01	±0.01	[mm]

静态最大载荷 MAXIMUM ECCENTRICITY

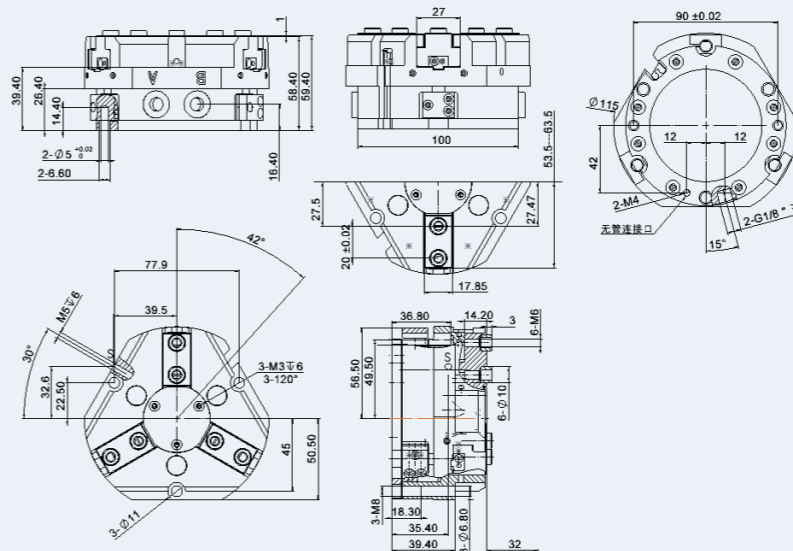


Mx 80Nm My 115Nm
Mz 75Nm Fz 2000N

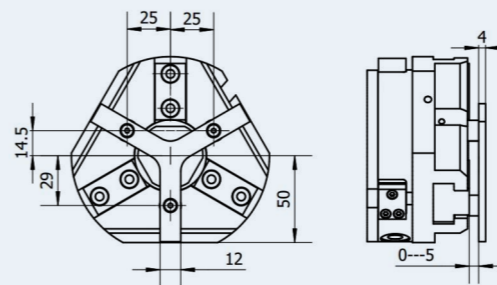
图中所示力矩和力为静态值,可同时作用于每个基爪。
My的力矩由于机械手本身的弹簧作用可能会增加。如果手指重量超过最大值,必须采取释压方法以便基爪运动时不会出现碰撞或振动。否则,使用寿命可能会缩短。

外观尺寸图 DIMENSIONAL OVERVIEW

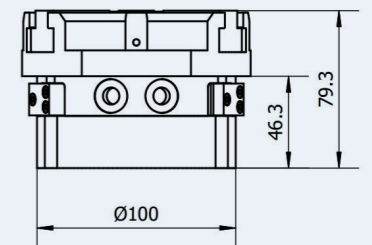
1 常规款尺寸图



卸料器外形尺寸 卸料器行程 5 mm 最小弹簧力 35N

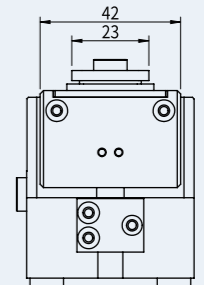
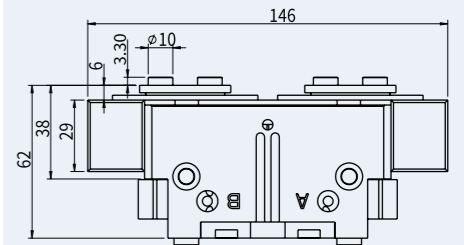


2 AS/IS款尺寸图



3 SD防护款尺寸图

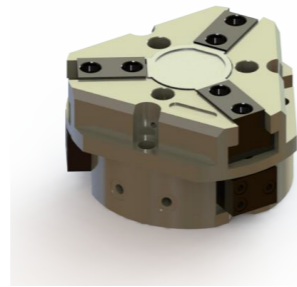
防尘模块,需要正压吹气孔接入0.05-0.10MPa压缩空气后达到IP64防护等级否则IP50



FCT-125A T型三指机械手

单指行程 13mm/6mm

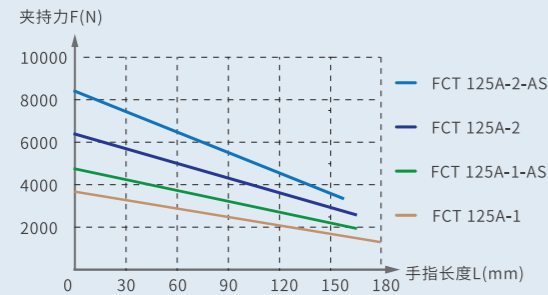
工件负载 15.5kg/29kg



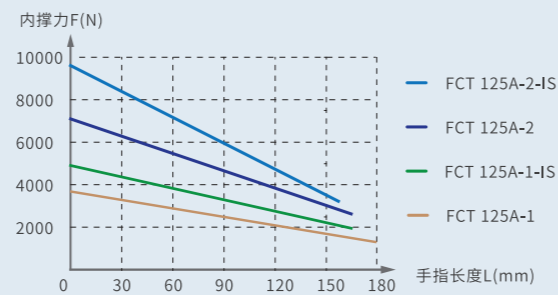
适用于机器人上下料 / 机加工/精密抓取 / 装配等场景

抓取力曲线
GRIPPING FORCE CHART

外夹抓取



内撑抓取

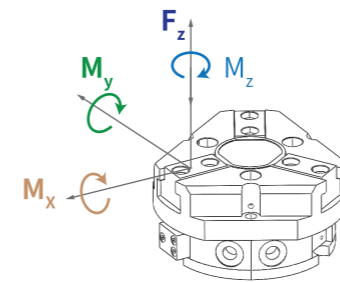


技术参数

TYPE SELECTION 表中夹持力/内撑力数据是在6bar额定气压下所得

产品属性	FCT 125A-1	FCT 125A-1-AS	FCT 125A-1-IS	FCT 125A-2	FCT 125A-2-AS	FCT 125A-2-IS	单位
单指行程	13	13	13	6	6	6	[mm]
本体重量	2.5	3.4	3.4	2.5	3.4	3.4	[kg]
夹持力	3100	4150	/	5800	7970	/	[N]
内撑力	3330	/	4400	6240	/	8450	[N]
抓取建议工件质量	15.5	15.5	15.5	29	29	29	[kg]
允许夹指最大长度	180	170	170	170	160	160	[mm]
单边夹指最大重量	2.1	2.1	2.1	2.1	2.1	2.1	[kg]
单次循环气体耗量	230	383	383	230	383	383	[cm ³]
闭合/张开时间	0.2/0.2	0.17/0.35	0.35/0.17	0.2/0.2	0.17/0.35	0.35/0.17	[s]
最小/额定/最高压力	2/6/8	4/6/6.5	4/6/6.5	2/6/8	4/6/6.5	4/6/6.5	[bar]
工作温度	5~90	5~90	5~90	5~90	5~90	5~90	[°C]
防护等级	IP40	IP40	IP40	IP40	IP40	IP40	/
重复定位精度	±0.01	±0.01	±0.01	±0.01	±0.01	±0.01	[mm]

静态最大载荷 MAXIMUM ECCENTRICITY

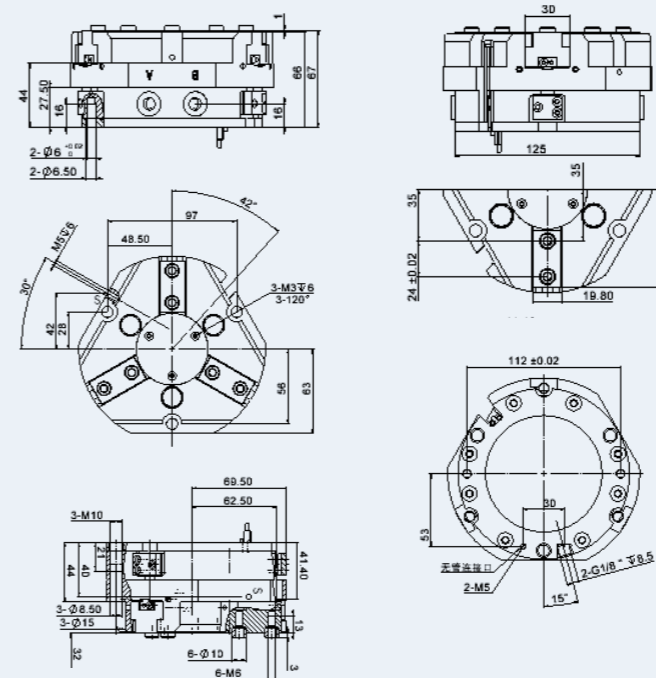


Mx 120Nm My 145Nm
Mz 100Nm Fz 2800N

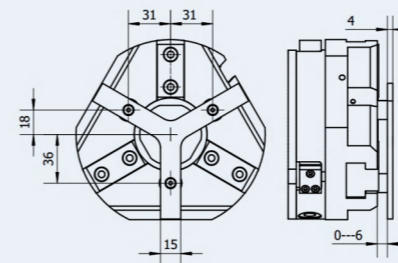
图中所示力矩和力为静态值,可同时作用于每个基爪。
My的力矩由于机械手本身的弹簧作用可能会增加。如果手指重量超过量大值,必须采取释压方法以便基爪运动时不会出现碰撞或振动。否则,使用寿命可能会缩短。

外观尺寸图 DIMENSIONAL OVERVIEW

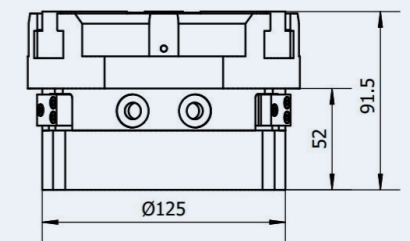
1 常规款尺寸图



卸料器外形尺寸 卸料器行程 6 mm 最小弹簧力 105N

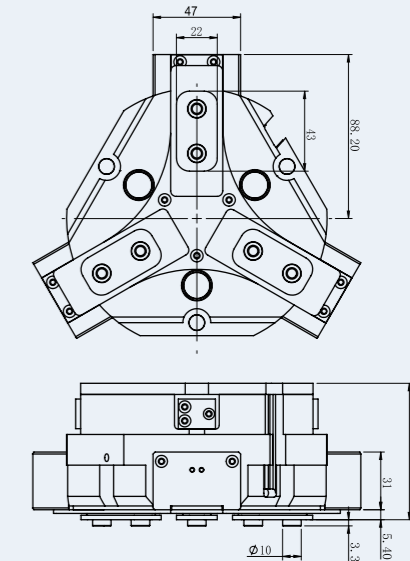


2 AS/IS款尺寸图



3 SD防护款尺寸图

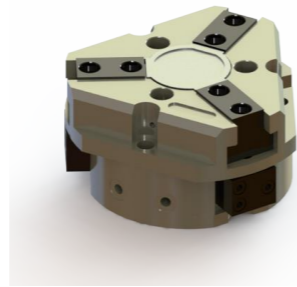
防尘模块,需要正压吹气孔接入0.05-0.10MPa压缩空气后达到IP64防护等级否则IP50



FCT-160A T型三指机械手

单指行程 16mm/8mm

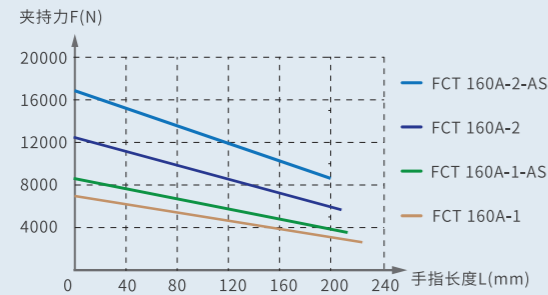
工件负载 30kg/55kg



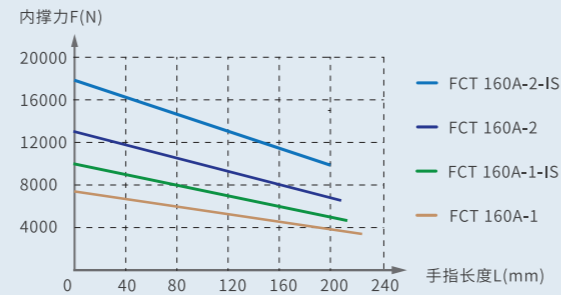
适用于机器人上下料 / 机加工/精密抓取 / 装配等场景

抓取力曲线
GRIPPING FORCE CHART

外夹抓取



内撑抓取



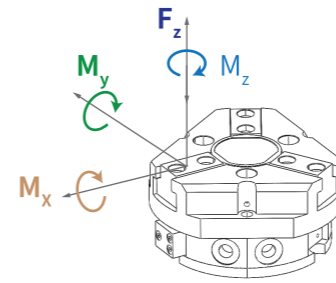
技术参数

TYPE SELECTION

表中夹持力/内撑力数据是在6bar额定气压下所得

产品属性	FCT 160A-1	FCT 160A-1-AS	FCT 160A-1-IS	FCT 160A-2	FCT 160A-2-AS	FCT 160A-2-IS	单位
单指行程	16	16	16	8	8	8	[mm]
本体重量	5.6	8	8	5.6	8	8	[kg]
夹持力	6000	7990	/	11000	15010	/	[N]
内撑力	6390	/	8480	11750	/	16090	[N]
抓取建议工件质量	30	30	30	55	55	55	[kg]
允许夹指最大长度	220	210	210	210	200	200	[mm]
单边夹指最大重量	3.5	3.5	3.5	3.5	3.5	3.5	[kg]
单次循环气体耗量	520	875	875	520	875	875	[cm ³]
闭合/张开时间	0.5/0.5	0.4/0.8	0.8/0.4	0.5/0.5	0.4/0.8	0.8/0.4	[s]
最小/额定/最高压力	2/6/8	4/6/6.5	4/6/6.5	2/6/8	4/6/6.5	4/6/6.5	[bar]
工作温度	5~90	5~90	5~90	5~90	5~90	5~90	[°C]
防护等级	IP40	IP40	IP40	IP40	IP40	IP40	/
重复定位精度	±0.01	±0.01	±0.01	±0.01	±0.01	±0.01	[mm]

静态最大载荷 MAXIMUM ECCENTRICITY



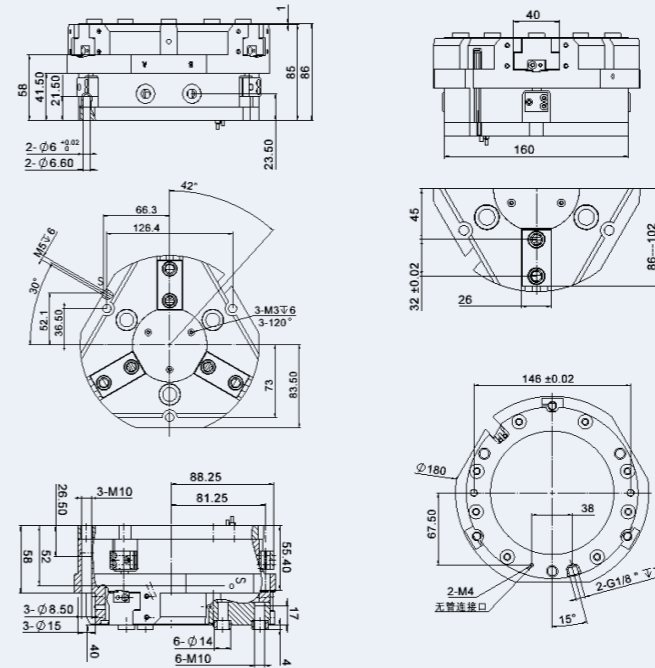
Mx 170Nm My 130Nm
Mz 180Nm Fz 4300N

图中所示力矩和力为静态值,可同时作用于每个基爪。

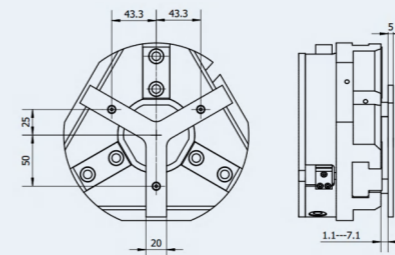
My的力矩由于机械手本身的弹簧作用可能会增加。如果手指重量超过最大值,必须采取释压方法以便基爪运动时不会出现碰撞或振动。否则,使用寿命可能会缩短。

外观尺寸图 DIMENSIONAL OVERVIEW

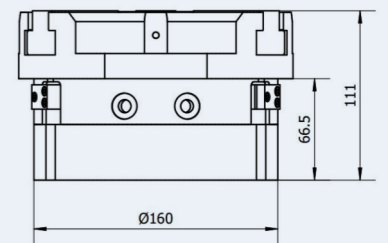
1 常规款尺寸图



卸料器外形尺寸 卸料器行程 6 mm 最小弹簧力 205N

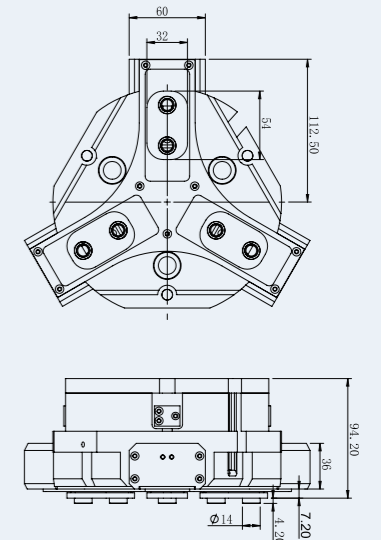


2 AS/IS款尺寸图



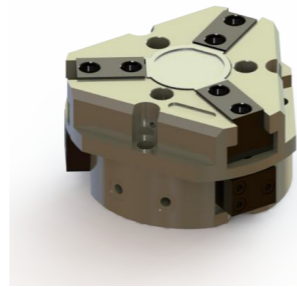
3 SD防护款尺寸图

防尘模块,需要正压吹气孔接入0.05-0.10MPa压缩空气后 达到IP64 防护等级否则 IP50



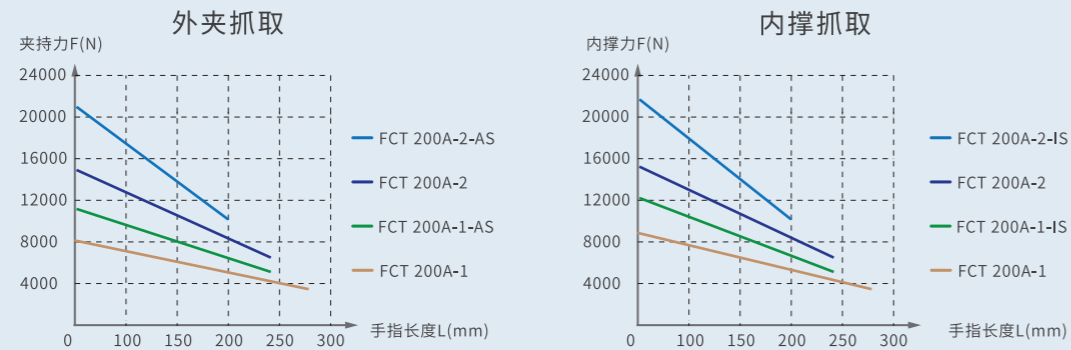
FCT-200A T型三指机械手

单指行程 25mm/14mm 工件负载 35.5kg/63.5kg



适用于机器人上下料 / 机加工/精密抓取 / 装配等场景

抓取力曲线
GRIPPING FORCE CHART

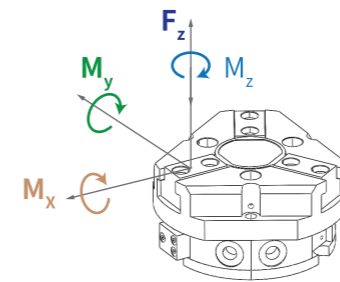


技术参数

TYPE SELECTION 表中夹持力/内撑力数据是在6bar额定气压下所得

产品属性	FCT 200A-1	FCT 200A-1-AS	FCT 200A-1-IS	FCT 200A-2	FCT 200A-2-AS	FCT 200A-2-IS	单位
单指行程	25	25	25	14	14	14	[mm]
本体重量	11	15.7	15.7	11	15.7	15.7	[kg]
夹持力	7100	9800	/	12700	17380	/	[N]
内撑力	7540	/	10500	13330	/	18330	[N]
抓取建议工件质量	35.5	35.5	35.5	63.5	63.5	63.5	[kg]
允许夹指最大长度	280	240	200	240	200	200	[mm]
单边夹指最大重量	6.5	6.5	6.5	6.5	6.5	6.5	[kg]
单次循环气体耗量	1040	1725	1725	1040	1725	1725	[cm ³]
闭合/张开时间	1.2/1.2	1/1.5	1.5/1	1.2/1.2	1/1.5	1.5/1	[s]
最小/额定/最高压力	2/6/8	4/6/6.5	4/6/6.5	2/6/8	4/6/6.5	4/6/6.5	[bar]
工作温度	5~90	5~90	5~90	5~90	5~90	5~90	[°C]
防护等级	IP40	IP40	IP40	IP40	IP40	IP40	/
重复定位精度	±0.05	±0.05	±0.05	±0.05	±0.05	±0.05	[mm]

静态最大载荷 MAXIMUM ECCENTRICITY

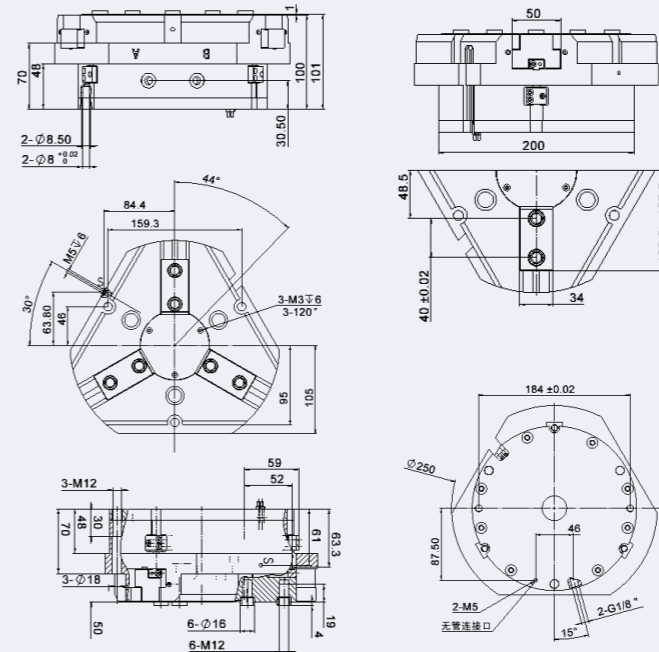


Mx 180Nm My 140Nm
Mz 200Nm Fz 5000N

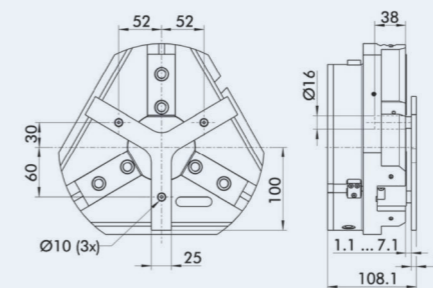
图中所示力矩和力为静态值,可同时作用于每个基爪。
My的力矩由于机械手本身的弹簧作用可能会增加。如果手指重量超过最大值,必须采取释压方法以便基爪运动时不会出现碰撞或振动。否则,使用寿命可能会缩短。

外观尺寸图 DIMENSIONAL OVERVIEW

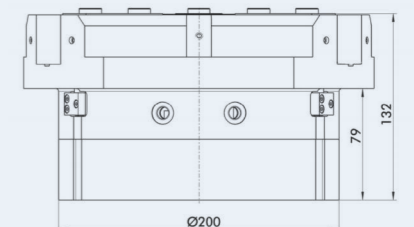
1 常规款尺寸图



卸料器外形尺寸 卸料器行程 6 mm 最小弹簧力 247N

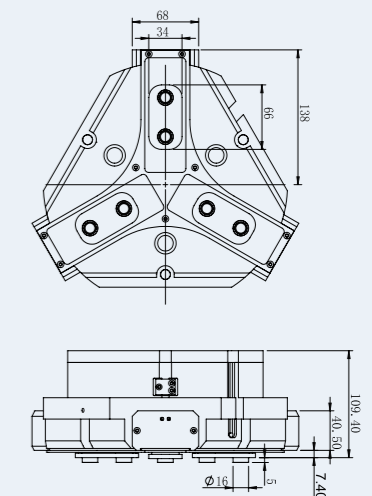


2 AS/IS款尺寸图



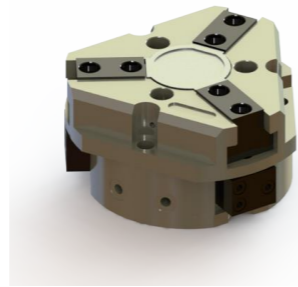
3 SD防护款尺寸图

防尘模块,需要正压吹气孔接入0.05-0.10MPa压缩空气后 达到IP64 防护等级否则 IP50



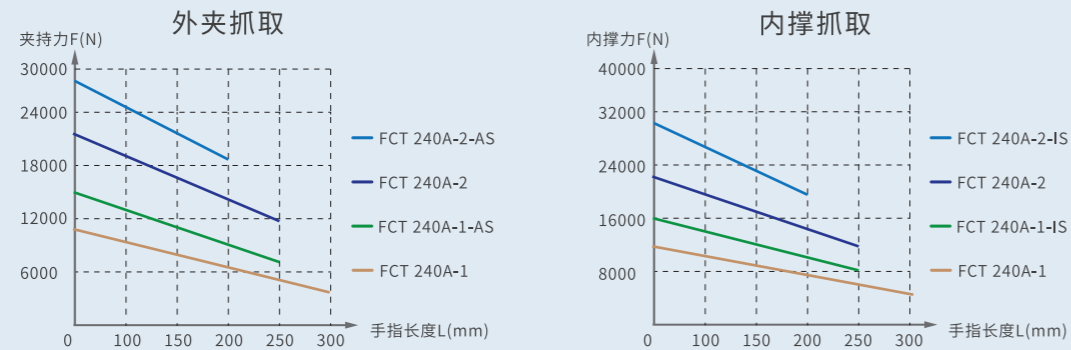
FCT-240A T型三指机械手

单指行程 29mm/17mm 工件负载 50kg/100.5kg



适用于机器人上下料 / 机加工/精密抓取 / 装配等场景

抓取力曲线
GRIPPING FORCE CHART

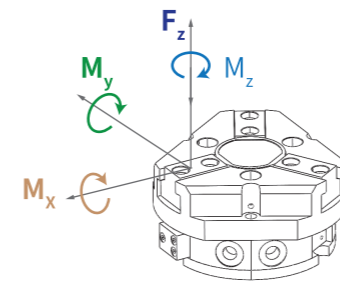


技术参数

TYPE SELECTION 表中夹持力/内撑力数据是在6bar额定气压下所得

产品属性	FCT 240A-1	FCT 240A-1-AS	FCT 240A-1-IS	FCT 240A-2	FCT 240A-2-AS	FCT 240A-2-IS	单位
单指行程	29	29	29	17	17	17	[mm]
本体重量	20	24	24	20	24	24	[kg]
夹持力	9500	13720	/	16700	20920	/	[N]
内撑力	10400	/	15170	18300	/	23000	[N]
抓取建议工件质量	50	50	50	100.5	100.5	100.5	[kg]
允许夹指最大长度	300	250	250	250	200	200	[mm]
单边夹指最大重量	8.5	8.5	8.5	8.5	8.5	8.5	[kg]
单次循环气体耗量	1780	3090	3090	1780	3090	3090	[cm ³]
闭合/张开时间	1.25/1.25	1.1/2.1	1.7/1.1	1.25/1.25	2.1/1.1	1.7/1.1	[s]
最小/额定/最高压力	2/6/8	4/6/6.5	4/6/6.5	2/6/8	4/6/6.5	4/6/6.5	[bar]
工作温度	5~90	5~90	5~90	5~90	5~90	5~90	[°C]
防护等级	IP40	IP40	IP40	IP40	IP40	IP40	/
重复定位精度	±0.05	±0.05	±0.05	±0.05	±0.05	±0.05	[mm]

静态最大载荷 MAXIMUM ECCENTRICITY

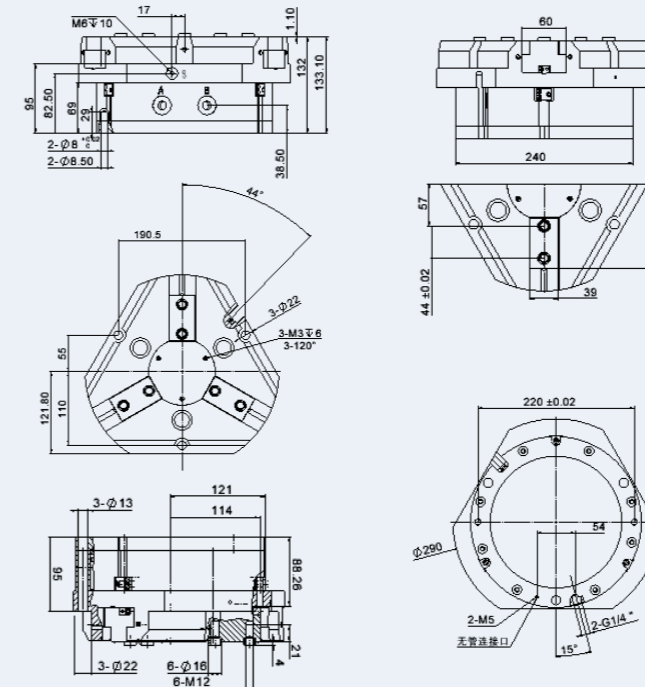


Mx 265Nm My 160Nm
Mz 250Nm Fz 6200N

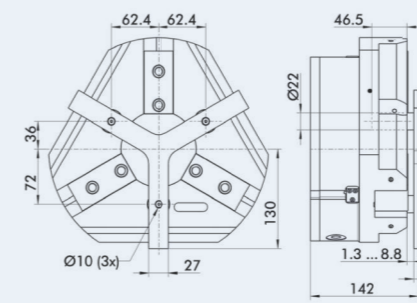
图中所示力矩和力为静态值,可同时作用于每个基爪。
My的力矩由于机械手本身的弹簧作用可能会增加。如果手指重量超过最大值,必须采取释压方法以便基爪运动时不会出现碰撞或振动。否则,使用寿命可能会缩短。

外观尺寸图 DIMENSIONAL OVERVIEW

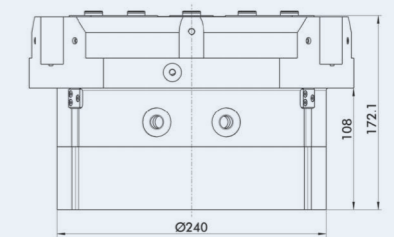
1 常规款尺寸图



卸料器外形尺寸 卸料器行程 7.5mm最小弹簧力 240N

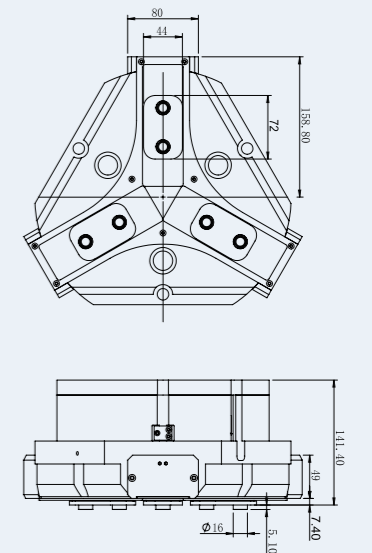


2 AS/IS款尺寸图



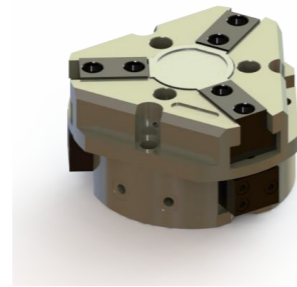
3 SD防护款尺寸图

防尘模块,需要正压吹气孔接入0.05-0.10MPa压缩空气后 达到IP64 防护等级否则 IP50



FCT-300A T型三指机械手

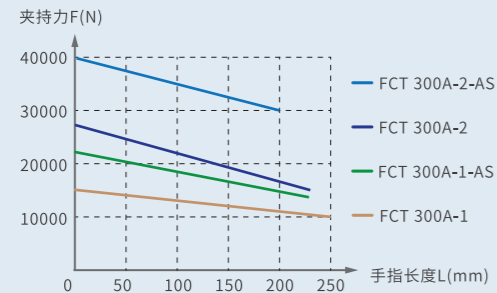
单指行程 35mm/20mm 工件负载 72.5kg/127.5kg



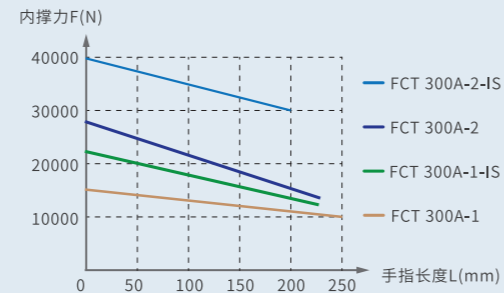
适用于机器人上下料 / 机加工 / 精密抓取 / 装配等场景

抓取力曲线
GRIPPING FORCE CHART

外夹抓取



内撑抓取

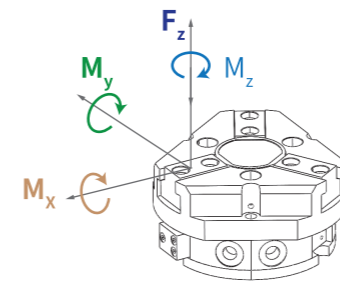


技术参数

TYPE SELECTION 表中夹持力/内撑力数据是在6bar额定气压下所得

产品属性	FCT 300A-1	FCT 300A-1-AS	FCT 300A-1-IS	FCT 300A-2	FCT 300A-2-AS	FCT 300A-2-IS	单位
单指行程	35	35	35	20	20	20	[mm]
本体重量	33	43.5	43.5	33	43.5	43.5	[kg]
夹持力	14500	21000	/	25500	35500	/	[N]
内撑力	15200	/	22700	16800	/	37300	[N]
抓取建议工件质量	72.5	72.5	72.5	127.5	127.5	127.5	[kg]
允许夹指最大长度	250	225	225	225	200	200	[mm]
单边夹指最大重量	11.5	11.5	11.5	11.5	11.5	11.5	[kg]
单次循环气体耗量	2850	5050	5050	2850	5050	5050	[cm ³]
闭合/张开时间	1.3/1.3	1.2/2.5	2/1.2	1.3/1.3	1.2/2.5	2/1.2	[s]
最小/额定/最高压力	2/6/8	4/6/6.5	4/6/6.5	2/6/8	4/6/6.5	4/6/6.5	[bar]
工作温度	5~90	5~90	5~90	5~90	5~90	5~90	[°C]
防护等级	IP40	IP40	IP40	IP40	IP40	IP40	/
重复定位精度	±0.05	±0.05	±0.05	±0.05	±0.05	±0.05	[mm]

静态最大载荷 MAXIMUM ECCENTRICITY

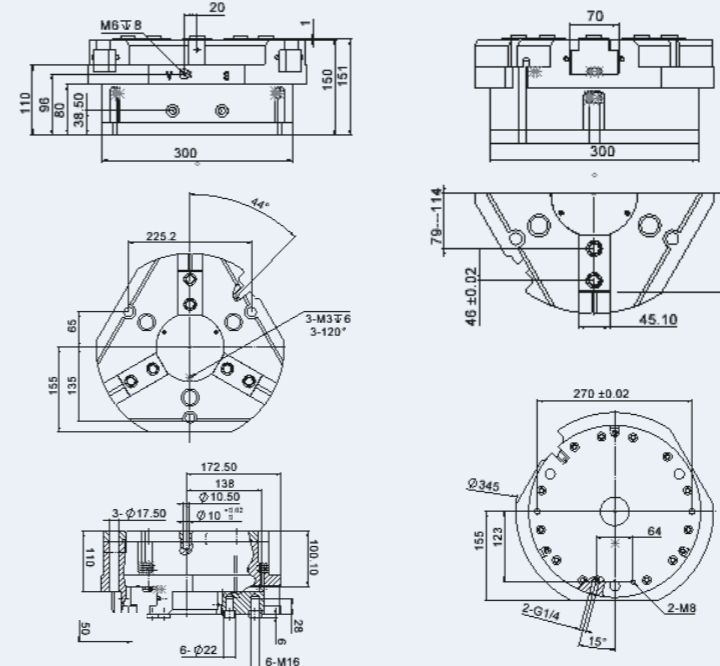


Mx 400Nm My 280Nm
Mz 400Nm Fz 8000N

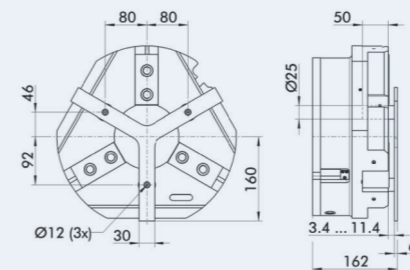
图中所示力矩和力为静态值,可同时作用于每个基爪。
My的力矩由于机械手本身的弹簧作用可能会增加。如果手指重量超过最大值,必须采取释压方法以便基爪运动时不会出现碰撞或振动。否则,使用寿命可能会缩短。

外观尺寸图 DIMENSIONAL OVERVIEW

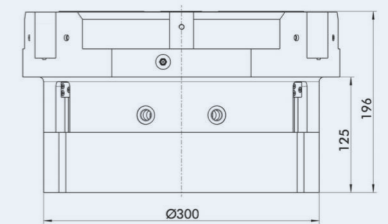
1 常规款尺寸图



卸料器外形尺寸 卸料器行程 8 mm 最小弹簧力 160N



2 AS/IS款尺寸图



3 SD防护款尺寸图

防尘模块,需要正压吹气孔接入0.05-0.10MPa压缩空气后,达到IP64防护等级,否则IP50

